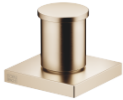


Inversor de dos vías para borde de bañera - Champagne cepillado (Oro 22k)

SERIES SPECIFIC

29 140 670
Versión del producto de 30/6/2015



- Inversor bañera/ducha
- Diámetro del orificio 32 mm
- Roseta 60 x 60 mm
- Racor 1/2"
- Caudal máx. 64,9 l/min con 3 bares de presión hidráulica

	Champagne cepillado (Oro 22k)	29 140 670-46
	Cromo	29 140 670-00
	Platino cepillado	29 140 670-06
	Platino	29 140 670-08
	Dark Chrome	29 140 670-19
	Light Gold cepillado	29 140 670-27
	Latón cepillado (Oro 23k)	29 140 670-28
	Negro mate	29 140 670-33
	Champagne (Oro 22k)	29 140 670-47
	Cromo cepillado	29 140 670-93
	Dark Platinum cepillado	29 140 670-99

mm [inches]

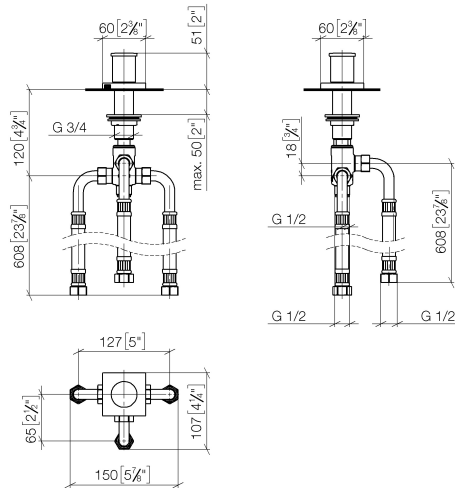


Diagrama de flujo



Códigos y Estándares

ASME A112.18.1

cUPC

DIN 4109

ISO 3822

Ü-Zeichen



Inversor de dos vías para borde de bañera - Champagne cepillado (Oro 22k)

SERIES SPECIFIC

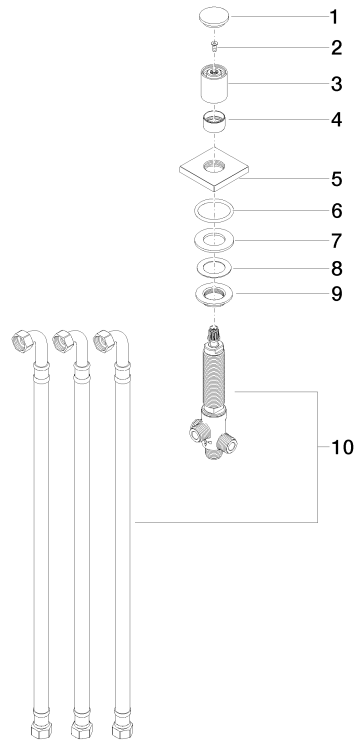
29 140 670 Versión del producto de 30/6/2015

Certificados y sostenibilidad

LGA_29

IAPMO_4976

Piezas para otros
acabados pueden
encontrarse aquí:
Cromo



Lista de piezas de recambios

Nº	Número de artículo	Denominación	Cantidad de montaje	Plazo de entrega
7	09 14 05 014 90	sello	1,00	2
5	09 27 67 006-46	roseta	1,00	30
10	90 17 09 051 00 90	inversor	1,00	2
9	09 23 10 004 90	tuerca	1,00	2
3	09 20 71 002-46	manilla	1,00	30
2	90 30 30 014 00 90	tornillo	1,00	2
8	09 14 40 002 90	sello	1,00	2
1	09 20 71 003-46	manilla	1,00	30
4	09 16 01 012-46	anillo	1,00	30
6	90 14 10 043 00 90	sello	1,00	2