

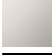



Inversor de dos vías para borde de bañera - Cromo cepillado

SERIES SPECIFIC

29 140 670    Versión del producto de 30/6/2015



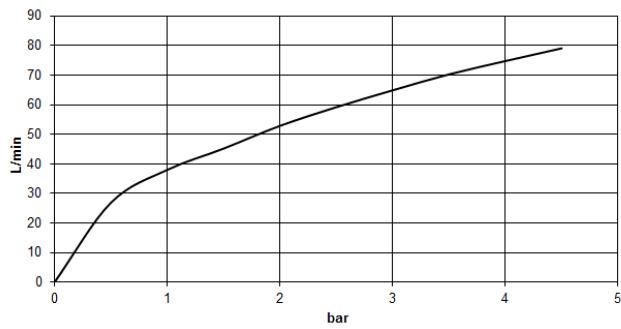
- Inversor bañera/ducha
- Diámetro del orificio 32 mm
- Roseta 60 x 60 mm
- Racor 1/2"
- Caudal máx. 64,9 l/min con 3 bares de presión hidráulica

	Cromo cepillado	29 140 670-93
	Cromo	29 140 670-00
	Platino cepillado	29 140 670-06
	Platino	29 140 670-08
	Dark Chrome	29 140 670-19
	Light Gold cepillado	29 140 670-27
	Latón cepillado (Oro 23k)	29 140 670-28
	Negro mate	29 140 670-33
	Champagne cepillado (Oro 22k)	29 140 670-46
	Champagne (Oro 22k)	29 140 670-47
	Dark Platinum cepillado	29 140 670-99

mm [inches]



### Diagrama de flujo



### Códigos y Estándares

ASME A112.18.1	cUPC	DIN 4109	ISO 3822
Scottish Water Byelaws	UK Water Supply Regulations	Ü-Zeichen	



Inversor de dos vías para borde de bañera - Cromo cepillado

SERIES SPECIFIC

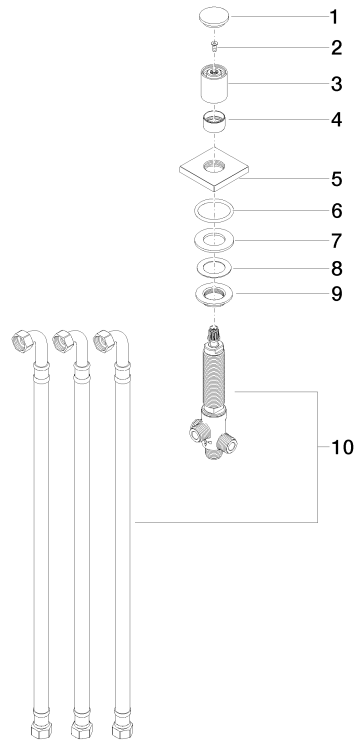
29 140 670    Versión del producto de 30/6/2015

Certificados y sostenibilidad

WRAS\_1911                    LGA\_29                    IAPMO\_4976

29 140 670 Versión del producto de 30/6/2015

Piezas para otros  
acabados pueden  
encontrarse aquí:  
Cromo



## Lista de piezas de recambios

Nº	Número de artículo	Denominación	Cantidad de montaje	Plazo de entrega
3	09 20 71 002-93	manilla	1,00	20
4	09 16 01 012-93	anillo	1,00	20
7	09 14 05 014 90	sello	1,00	2
5	09 27 67 006-93	roseta	1,00	20
2	90 30 30 014 00 90	tornillo	1,00	2
8	09 14 40 002 90	sello	1,00	2
1	09 20 71 003-93	manilla	1,00	20
9	09 23 10 004 90	tuerca	1,00	2
10	90 17 09 051 00 90	inversor	1,00	2
6	90 14 10 043 00 90	sello	1,00	2