

## CYO Batería de dos orificios para lavabo sin válvula - Cromo

CYO

29 218 811

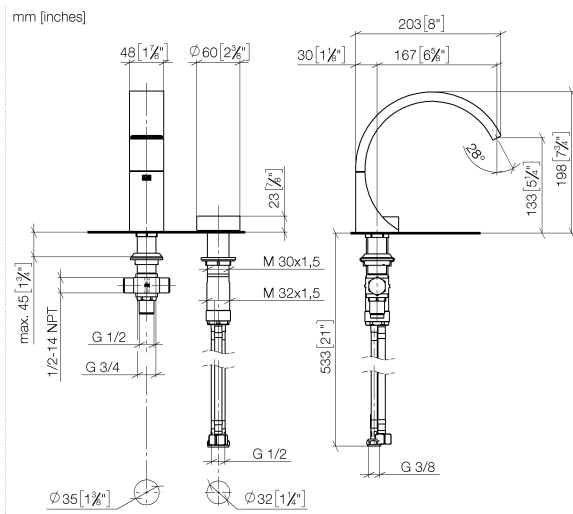


- Saliente 167 mm
- Caño rígido
- Aireador rectangular
- Altura máxima del conjunto 198 mm
- Altura hasta el aireador 133 mm
- Diámetro del orificio caño 35 mm
- Diámetro del orificio válvula lateral 32 mm
- Maneta Ø 60mm
- 2x Latiguillo de presión M 8 x 1 enroscado, estanqueidad probada
- 1x Latiguillo de presión M 10 x 1 enroscado, estanqueidad probada
- Caudal máx. 4,5 l/min
- Cartucho progresivo
- Sin plomo
- Este producto puede ayudar a un edificio a cumplir con los requisitos de los sistemas de certificación ecológica de edificios: LEED®, BREEAM®, DGNB

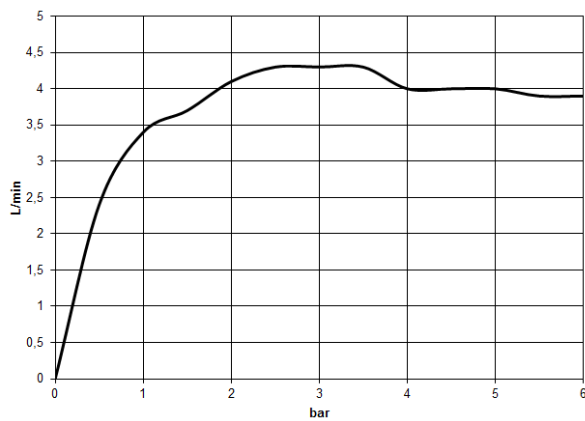
ATENCIÓN: ¡Los elementos de manilla deben solicitarse independientemente de las griferías!

	Cromo	29 218 811-00
	Platino cepillado	29 218 811-06
	Dark Chrome	29 218 811-19
	Latón cepillado (Oro 23k)	29 218 811-28
	platino / platino mate	29 218 811-36
	Latón / Latón cepillado (Oro 23k)	29 218 811-38
	Dark Platinum cepillado	29 218 811-99

29 218 811



### Diagrama de flujo



### Códigos y Estándares

DIN 4109

ISO 3822

Scottish Water  
Byelaws

UK Water Supply  
Regulations

### Ü-Zeichen



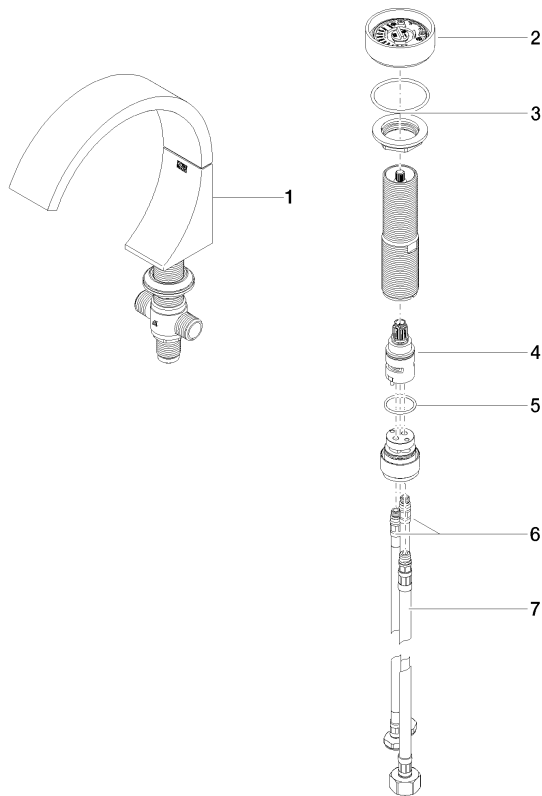
CYO Batería de dos orificios para lavabo sin válvula - Cromo

CYO

29 218 811

Certificados y sostenibilidad

WRAS\_2201      LGA\_38



## Lista de piezas de recambios

Nº	Número de artículo	Denominación	Cantidad de montaje	Plazo de entrega
5	09 14 10 112 90	sello	1,00	2
1	13 717 811-00	CYO Caño de lavabo sin válvula - Cromo	1,00	10
2	90 18 40 290 00-00	manilla	1,00	10
3	04 30 11 038 67 90	juego de fijación	1,00	2
4	90 90 03 169 00 90	parte superior	1,00	2
6	04 30 04 100 00 90	manguera	2,00	2
7	04 30 04 019 00 90	manguera	1,00	2