

29 218 811



- Saliente 167 mm
- Caño rígido
- Aireador rectangular
- Altura máxima del conjunto 198 mm
- Altura hasta el aireador 133 mm
- Diámetro del orificio caño 35 mm
- Diámetro del orificio válvula lateral 32 mm
- Maneta Ø 60mm
- 2x Latiguillo de presión M 8 x 1 enroscado, estanqueidad probada
- 1x Latiguillo de presión M 10 x 1 enroscado, estanqueidad probada
- Caudal máx. 4,5 l/min
- Cartucho progresivo
- Sin plomo
- Este producto puede ayudar a un edificio a cumplir con los requisitos de los sistemas de certificación ecológica de edificios: LEED®, BREEAM®, DGNB

ATENCIÓN: ¡Los elementos de manilla deben solicitarse independientemente de las griferías!

	platino / platino mate	29 218 811-36
	Cromo	29 218 811-00
	Platino cepillado	29 218 811-06
	Dark Chrome	29 218 811-19
	Latón cepillado (Oro 23k)	29 218 811-28
	Latón / Latón cepillado (Oro 23k)	29 218 811-38
	Dark Platinum cepillado	29 218 811-99

29 218 811

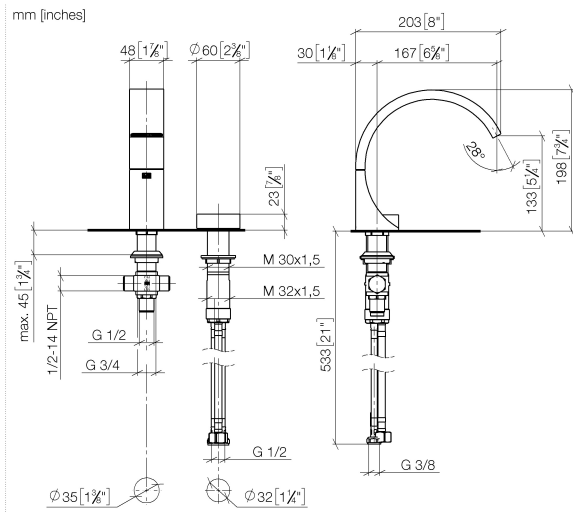
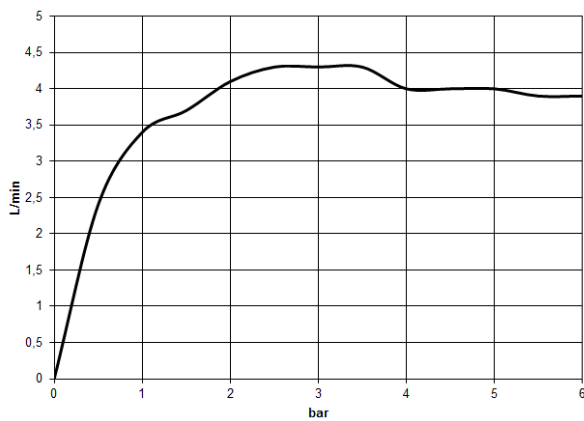


Diagrama de flujo



Códigos y Estándares

DIN 4109

ISO 3822

Scottish Water Byelaws

UK Water Supply Regulations

Ü-Zeichen



CYO Batería de dos orificios para lavabo sin válvula - platino / platino mate

CYO

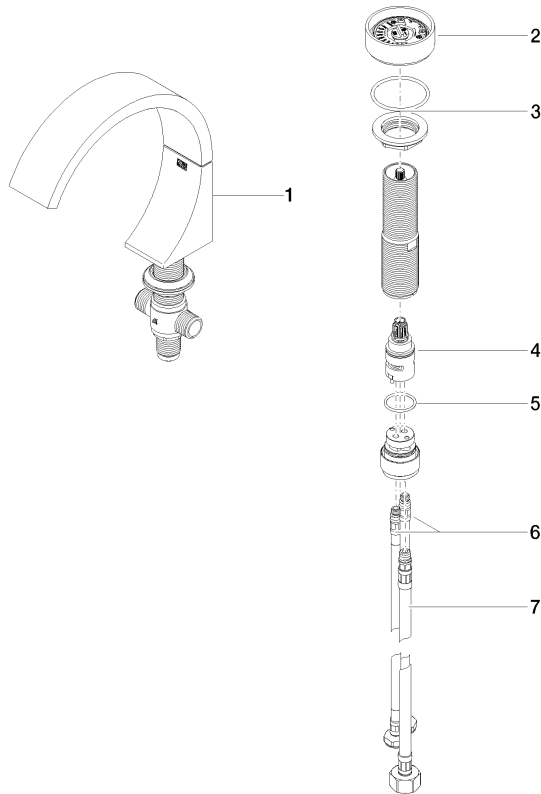
29 218 811

Certificados y sostenibilidad

WRAS_2201 LGA_38

29 218 811

Piezas para otros
acabados pueden
encontrarse aquí:
Cromo



Lista de piezas de recambios

Nº	Número de artículo	Denominación	Cantidad de montaje	Plazo de entrega
3	04 30 11 038 67 90	juego de fijación	1,00	2
4	90 90 03 169 00 90	parte superior	1,00	2
1	13 717 811-36	CYO Caño de lavabo sin válvula - platino / platino mate	1,00	20
2	90 18 40 290 00-36	manilla	1,00	20
5	09 14 10 112 90	sello	1,00	2
7	04 30 04 019 00 90	manguera	1,00	2
6	04 30 04 100 00 90	manguera	2,00	2