

CYO Batería de dos orificios para lavabo sin válvula - Latón / Latón cepillado (Oro 23k)

CYO

29 218 811



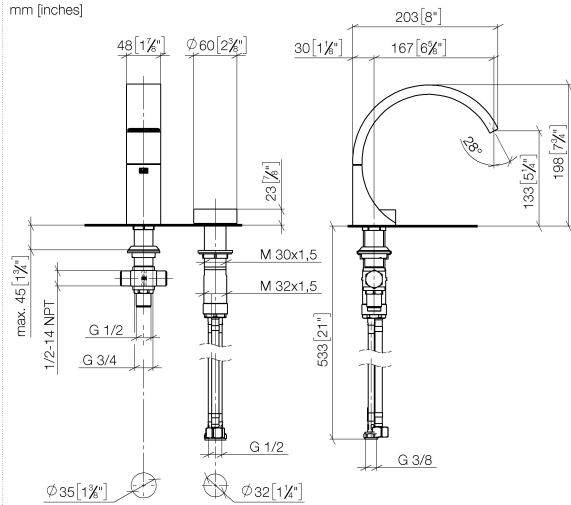
- Saliente 167 mm
  - Caño rígido
  - Aireador rectangular
  - Altura máxima del conjunto 198 mm
  - Altura hasta el aireador 133 mm
  - Diámetro del orificio caño 35 mm
  - Diámetro del orificio válvula lateral 32 mm
  - Maneta Ø 60mm
  - 2x Latiguillo de presión M 8 x 1 enroscado, estanqueidad probada
  - 1x Latiguillo de presión M 10 x 1 enroscado, estanqueidad probada
  - Caudal máx. 4,5 l/min
  - Cartucho progresivo
  - Sin plomo
  - Este producto puede ayudar a un edificio a cumplir con los requisitos de los sistemas de certificación ecológica de edificios: LEED®, BREEAM®, DGNB
- ATENCIÓN: ¡Los elementos de manilla deben solicitarse independientemente de las griferías!

	Latón / Latón cepillado (Oro 23k)	29 218 811-38
	Cromo	29 218 811-00
	Platino cepillado	29 218 811-06
	Dark Chrome	29 218 811-19
	Latón cepillado (Oro 23k)	29 218 811-28
	platino / platino mate	29 218 811-36
	Dark Platinum cepillado	29 218 811-99

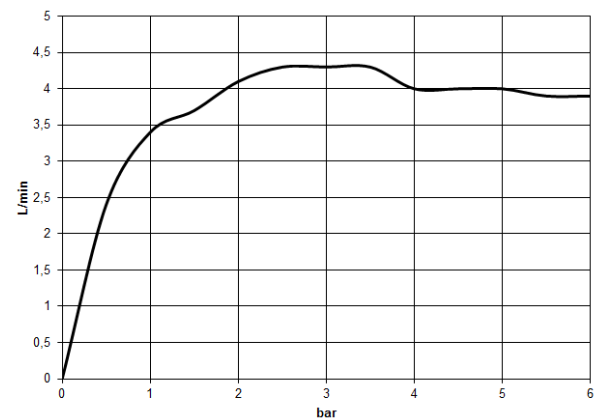
**CYO Batería de dos orificios para lavabo sin válvula - Latón / Latón cepillado  
(Oro 23k)**

CYO

29 218 811  
mm [inches]



**Diagrama de flujo**



**Códigos y Estándares**

DIN 4109

ISO 3822

Scottish Water  
Byelaws

UK Water Supply  
Regulations

Ü-Zeichen



CYO Batería de dos orificios para lavabo sin válvula - Latón / Latón cepillado  
(Oro 23k)

CYO

29 218 811

Certificados y sostenibilidad

WRAS\_2201

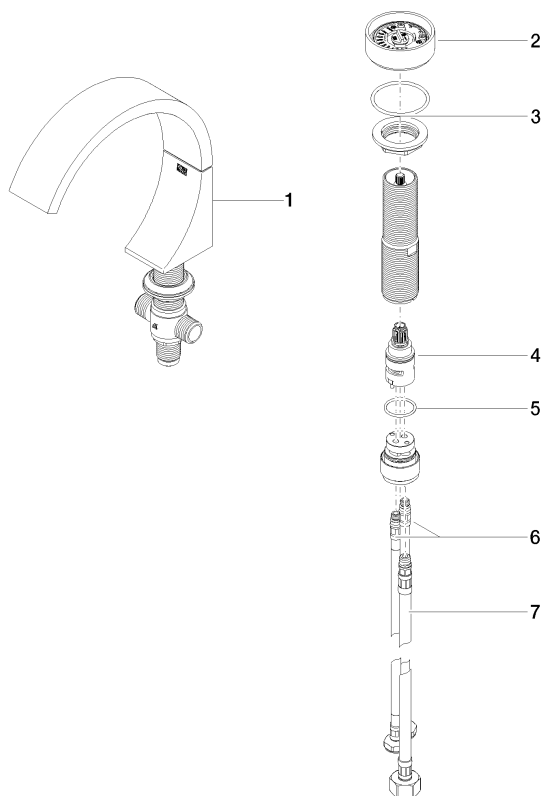
LGA\_38

**CYO Batería de dos orificios para lavabo sin válvula - Latón / Latón cepillado  
(Oro 23k)**

CYO

29 218 811

Piezas para otros  
acabados pueden  
encontrarse aquí:  
Cromo



**Lista de piezas de recambios**

Nº	Número de artículo	Denominación	Cantidad de montaje	Plazo de entrega
1	13 717 811-38	CYO Caño de lavabo sin válvula - Latón / Latón cepillado (Oro 23k)	1,00	20
4	90 90 03 169 00 90	parte superior	1,00	2
2	90 18 40 290 00-38	manilla	1,00	20
5	09 14 10 112 90	sello	1,00	2
7	04 30 04 019 00 90	manguera	1,00	2
3	04 30 11 038 67 90	juego de fijación	1,00	2
6	04 30 04 100 00 90	manguera	2,00	2