

VAIA Válvula de pared Agua fría sin válvula - Cromo

30 010 809



- Saliente 151 mm
- Caño rígido
- Adaptador con RM 3/4"
- Diámetro del orificio 35 mm
- Roseta Ø 60 mm
- Caudal máx. 5,7 l/min
- Sin plomo
- Este producto puede ayudar a un edificio a cumplir con los requisitos de los sistemas de certificación ecológica de edificios: LEED®, BREEAM®, DGNB

	Cromo	30 010 809-00
	Platino cepillado	30 010 809-06
	Platino	30 010 809-08
	Dark Chrome	30 010 809-19
	Latón cepillado (Oro 23k)	30 010 809-28
	Bronce cepillado	30 010 809-42
	Champagne cepillado (Oro 22k)	30 010 809-46
	Champagne (Oro 22k)	30 010 809-47
	Dark Platinum cepillado	30 010 809-99

Complementos recomendados

Cuerpo empotrado -

35 085 970 90



- Profundidad de montaje mín. mm
- Profundidad de montaje máx. mm

VAIA Válvula de pared Agua fría sin válvula - Cromo

30 010 809

mm [inches]



Diagrama de flujo



Códigos y Estándares

DIN 4109

ISO 3822

Scottish Water
Byelaws

UK Water Supply
Regulations

Ü-Zeichen



VAIA Válvula de pared Agua fría sin válvula - Cromo

30 010 809

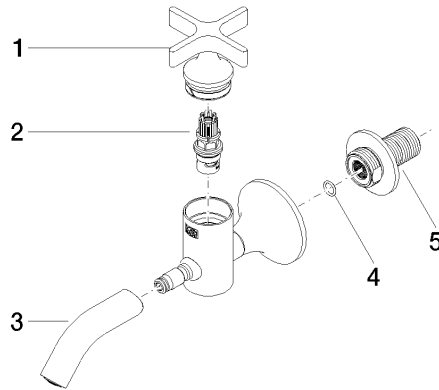
Certificado

LGA_18

WRAS_240102

VAIA Válvula de pared Agua fría sin válvula - Cromo

30 010 809



Lista de piezas de recambios

Nº	Número de artículo	Denominación	Cantidad de montaje	Plazo de entrega
1	90 20 66 025 00-00	manilla	1	10
2	90 90 03 175 00 90	parte superior	1	2
3	90 28 22 381 00-00	caño	1	10
4	90 14 10 060 00 90	sello	1	2
5	09 24 03 269 90	boquilla	1	2