

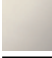
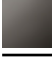

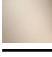



30 010 809



- Saliente 151 mm
- Caño rígido
- Adaptador con RM 3/4"
- Diámetro del orificio 35 mm
- Roseta Ø 60 mm
- Caudal máx. 5,7 l/min
- Sin plomo
- Este producto puede ayudar a un edificio a cumplir con los requisitos de los sistemas de certificación ecológica de edificios: LEED®, BREEAM®, DGNB

	Latón cepillado (Oro 23k)	30 010 809-28
	Cromo	30 010 809-00
	Platino cepillado	30 010 809-06
	Platino	30 010 809-08
	Dark Chrome	30 010 809-19
	Bronce cepillado	30 010 809-42
	Champagne cepillado (Oro 22k)	30 010 809-46
	Champagne (Oro 22k)	30 010 809-47
	Dark Platinum cepillado	30 010 809-99

30 010 809

mm [inches]

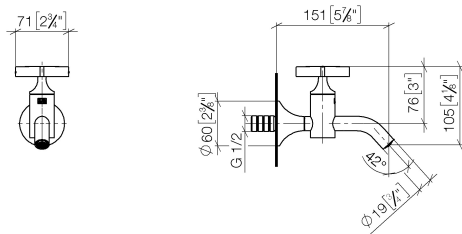
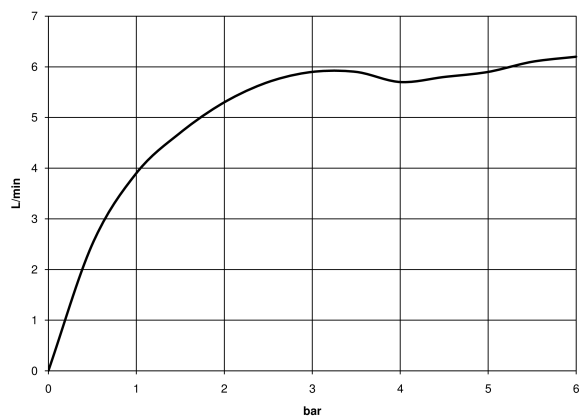


Diagrama de flujo



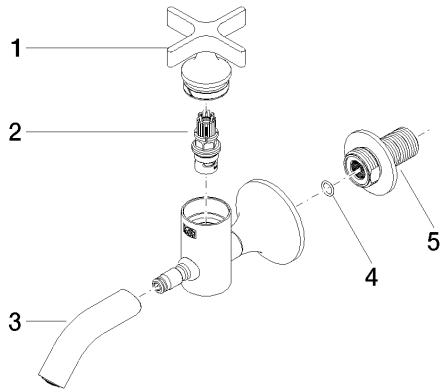
Certificado

LGA_18902.

WRAS_240102003.

30 010 809

Piezas para otros acabados pueden encontrarse aquí: Cromo



Lista de piezas de recambios

Nº	Número de artículo	Denominación	Cantidad de montaje	Plazo de entrega
1	90 20 66 025 00-28	manilla	1	20
2	90 90 03 175 00 90	parte superior	1	2
3	90 28 22 381 00-28	caño	1	20
4	90 14 10 060 00 90	sello	1	2
5	09 24 03 269 90	boquilla	1	2