

VAIA Válvula de pared Agua fría sin válvula - Bronce cepillado

VAIA

30 010 809

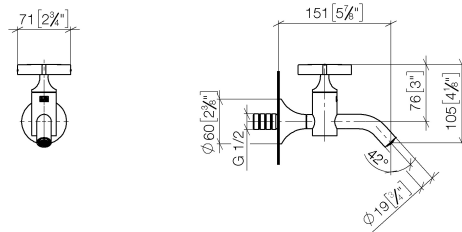


- Saliente 151 mm
- Caño rígido
- Adaptador con RM 3/4"
- Diámetro del orificio 35 mm
- Roseta Ø 60 mm
- Caudal máx. 5,7 l/min
- Sin plomo
- Este producto puede ayudar a un edificio a cumplir con los requisitos de los sistemas de certificación ecológica de edificios: LEED®, BREEAM®, DGNB

	Bronce cepillado	30 010 809-42
	Cromo	30 010 809-00
	Platino cepillado	30 010 809-06
	Platino	30 010 809-08
	Dark Chrome	30 010 809-19
	Latón cepillado (Oro 23k)	30 010 809-28
	Champagne cepillado (Oro 22k)	30 010 809-46
	Champagne (Oro 22k)	30 010 809-47
	Dark Platinum cepillado	30 010 809-99

30 010 809

mm [inches]



### Diagrama de flujo



### Códigos y Estándares

DIN 4109

ISO 3822

Scottish Water  
Byelaws

UK Water Supply  
Regulations

Ü-Zeichen



## VAIA Válvula de pared Agua fría sin válvula - Bronce cepillado

VAIA

30 010 809

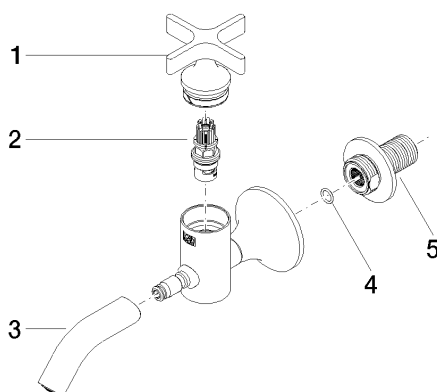
Certificado

WRAS\_240102

LGA\_18

30 010 809

Piezas para otros  
acabados pueden  
encontrarse aquí:  
Cromo





VAIA Válvula de pared Agua fría sin válvula - Bronce cepillado

VAIA

30 010 809

Lista de piezas de recambios

Nº	Número de artículo	Denominación	Cantidad de montaje	Plazo de entrega
	90 20 66 025 00-42	manilla	5	30