
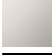




TARA
Batería mural de puente con caño extraíble - Latón (Oro 23k)
TARA

31 151 892
Versión del producto de 1/1/2025

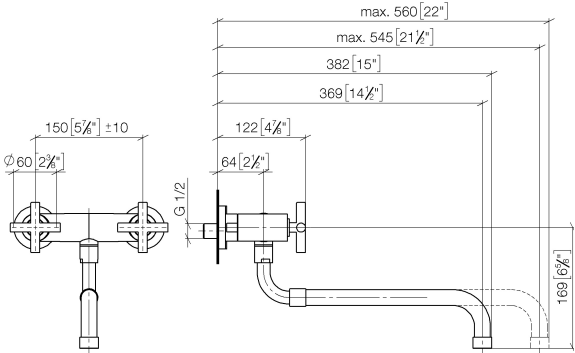


- Saliente 365-545 mm
- Caño de salida giratorio
- Chorro laminar
- Racor 1/2"
- Calibración 150 mm ± 10 mm
- Caudal máx. 8,3 l/min con 3 bares de presión hidráulica
- Sin plomo
- Este producto puede ayudar a un edificio a cumplir con los requisitos de los sistemas de certificación ecológica de edificios: LEED®, BREEAM®, DGNB

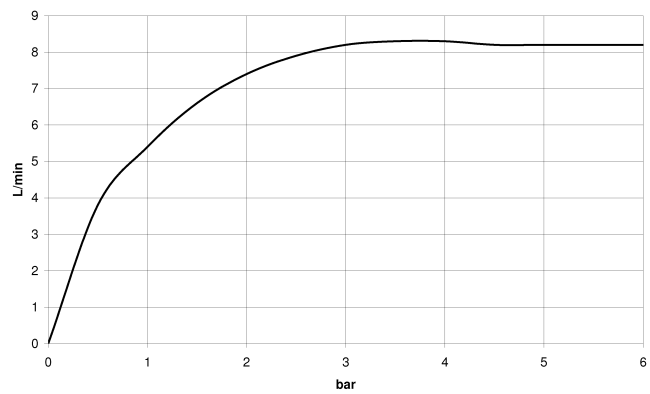
	Latón (Oro 23k)	31 151 892-09
	Cromo	31 151 892-00
	Platino cepillado	31 151 892-06
	Platino	31 151 892-08
	Dark Chrome	31 151 892-19
	Latón cepillado (Oro 23k)	31 151 892-28
	Bronce cepillado	31 151 892-42
	Champagne cepillado (Oro 22k)	31 151 892-46
	Champagne (Oro 22k)	31 151 892-47
	Cromo cepillado	31 151 892-93
	Dark Platinum cepillado	31 151 892-99

31 151 892 Versión del producto de 1/1/2025

mm [inches]



### Diagrama de flujo



### Códigos y Estándares

DIN 4109

ISO 3822

Ü-Zeichen



TARA Batería mural de puente con caño extraíble - Latón (Oro 23k)

TARA

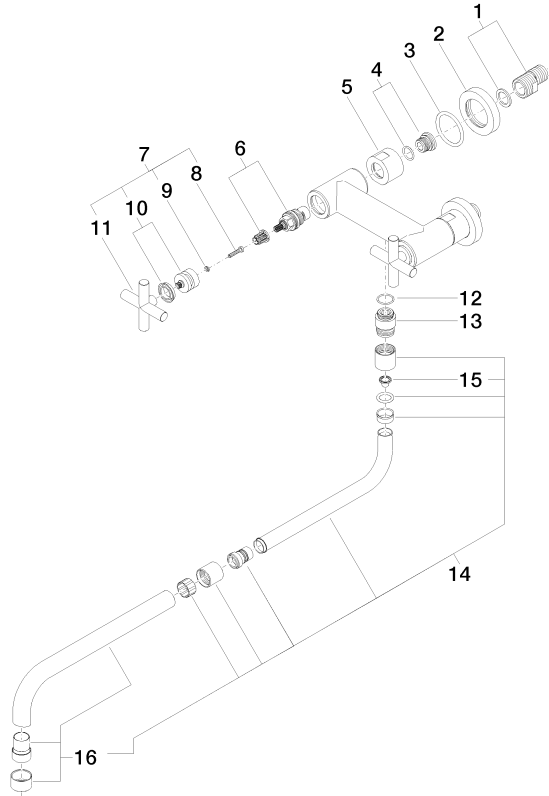
31 151 892    Versión del producto de 1/1/2025

Certificados y sostenibilidad

LGA\_19

31 151 892 Versión del producto de 1/1/2025

Piezas para otros  
acabados pueden  
encontrarse aquí:  
Cromo



### Lista de piezas de recambios

Nº	Número de artículo	Denominación	Cantidad de montaje	Plazo de entrega
4	04 29 05 014 00 90	boquilla	2,00	2
6	90 90 03 131 00 90	parte superior	2,00	2
16	90 28 25 076 00-09	caño	1,00	40
13	09 24 03 093 10-09	boquilla	1,00	40
15	09 29 03 027 90	elemento insertable	1,00	2
2	09 27 89 004-09	roseta	2,00	40
11	09 20 89 010-09	manilla	2,00	40
5	09 23 30 012-09	tuerca	2,00	40
1	04 11 04 003 00 90	racor	2,00	2
10	90 12 12 007 00-09	alojamiento	2,00	40
3	09 14 10 041 90	sello	2,00	2
14	04 28 25 075 00-09	caño	1,00	60
8	90 30 30 075 00 90	tornillo	2,00	2
12	90 14 10 032 00 90	sello	1,00	2
9	90 30 11 029 00 90	disco	2,00	2
7	90 20 89 010 10-09	manilla	2,00	-

Ya no se puede pedir el repuesto, solicite el artículo de repuesto.