

ELIO Batería monomando de dos orificios con rosetas individuales - Cromo cepillado

ELIO

32 800 790



- Saliente 235 mm
  - Caño giratorio 360°
  - Caño de salida con pieza final giratoria de 20°
  - Chorro mezclado con aire
  - Altura máxima del conjunto 337 mm
  - Altura hasta el aireador 297 mm
  - Rosetas separadas de Ø 55mm
  - Diámetro del orificio caño 35 mm
  - Diámetro del orificio mezclador monomando 35 mm
  - Caudal máx. 8 l/min con 3 bares de presión hidráulica
  - Sin plomo
  - Este producto puede ayudar a un edificio a cumplir con los requisitos de los sistemas de certificación ecológica de edificios: LEED®, BREEAM®, DGNB
- Mando posicionable libremente.

	Cromo cepillado	32 800 790-93
	Cromo	32 800 790-00
	Platino cepillado	32 800 790-06
	Platino	32 800 790-08
	Dark Chrome	32 800 790-19
	Latón cepillado (Oro 23k)	32 800 790-28
	Champagne cepillado (Oro 22k)	32 800 790-46
	Champagne (Oro 22k)	32 800 790-47
	Dark Platinum cepillado	32 800 790-99

Complementos recomendados



**Accionamiento excéntrico manual con maneta de control giratoria - Cromo cepillado** 10 710 970-93

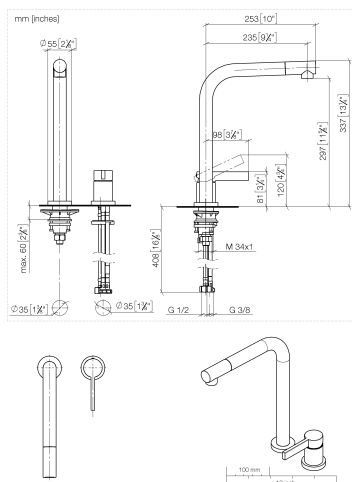


**Dispensador con roseta - Cromo cepillado** 82 444 970-93

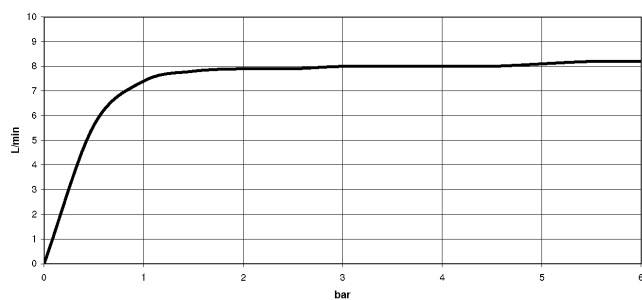
ELIO Batería monomando de dos orificios con rosetas individuales - Cromo cepillado

ELIO

32 800 790



### Diagrama de flujo



## Códigos y Estándares

EN 817

## VA-Zeichen



## ELIO Batería monomando de dos orificios con rosetas individuales - Cromo cepillado

---

ELIO

32 800 790

Certificado

---

ETA\_18

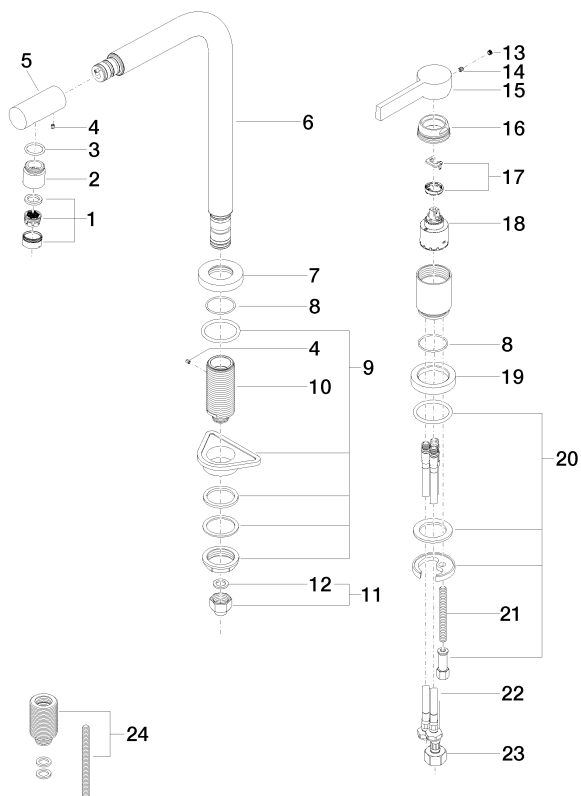
# ELIO Batería monomando de dos orificios con rosetas individuales - Cromo cepillado

ELIO

32 800 790

**Versión del producto de 6/1/2022**

Piezas para otros  
acabados pueden  
encontrarse aquí:  
Cromo





ELIO Batería monomando de dos orificios con rosetas individuales - Cromo cepillado

---

ELIO

32 800 790

## **Lista de piezas de recambios**

**Versión del producto de 6/1/2022**