

**LOT BAR TAP Batería monomando de dos orificios con rosetas individuales - Dark Platinum cepillado**

32 805 680 Versión del producto de 6/1/2022



- Saliente 165 mm
  - Caño giratorio 360°
  - Chorro mezclado con aire
  - Altura máxima del conjunto 230 mm
  - Altura hasta el regulador de chorro laminar 205 mm
  - Roseta separada de 55 x 55 mm
  - Diámetro del orificio caño 35 mm
  - Diámetro del orificio mezclador monomando 44 mm
  - Caudal máx. 8 l/min con 3 bares de presión hidráulica
  - Sin plomo
  - Este producto puede ayudar a un edificio a cumplir con los requisitos de los sistemas de certificación ecológica de edificios: LEED®, BREEAM®, DGNB
- Mando posicionable libremente.

	Dark Platinum cepillado	32 805 680-99
	Cromo	32 805 680-00
	Platino cepillado	32 805 680-06
	Platino	32 805 680-08
	Dark Chrome	32 805 680-19
	Latón cepillado (Oro 23k)	32 805 680-28
	Champagne cepillado (Oro 22k)	32 805 680-46
	Champagne (Oro 22k)	32 805 680-47

**Complementos recomendados**

**Dispensador con roseta - Dark Platinum cepillado** 82 439 970-99



**Complementos recomendados**

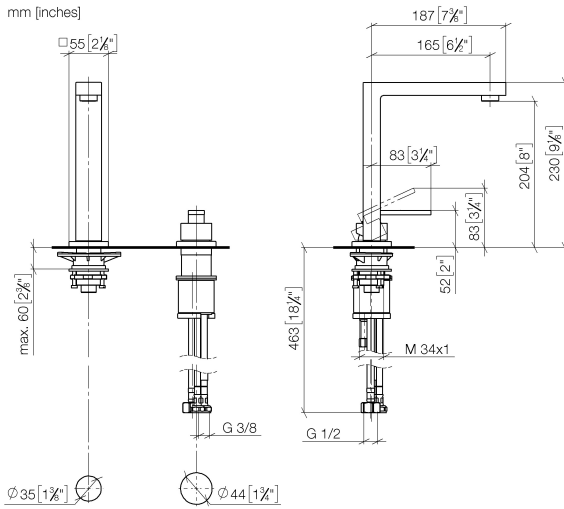
**Accionamiento excéntrico manual con maneta de control giratoria - Dark Platinum cepillado** 10 711 970-99



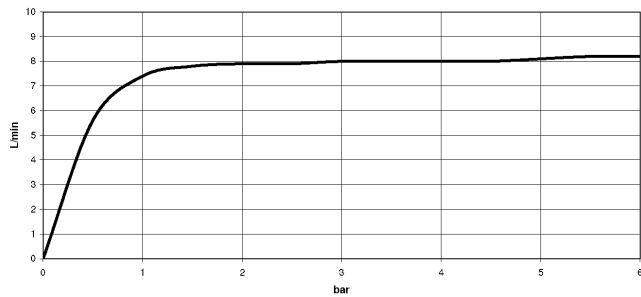
## LOT BAR TAP Batería monomando de dos orificios con rosetas individuales - Dark Platinum cepillado

32 805 680 Versión del producto de 6/1/2022

mm [inches]



### Diagrama de flujo



### Códigos y Estándares

DIN 4109	EN 817	Executive Order no. 1007	ISO 3822
Scottish Water Byelaws	UK Water Supply Regulations	Ü-Zeichen	VA-Zeichen



LOT BAR TAP Batería monomando de dos orificios con rosetas individuales -  
Dark Platinum cepillado

32 805 680    Versión del producto de 6/1/2022

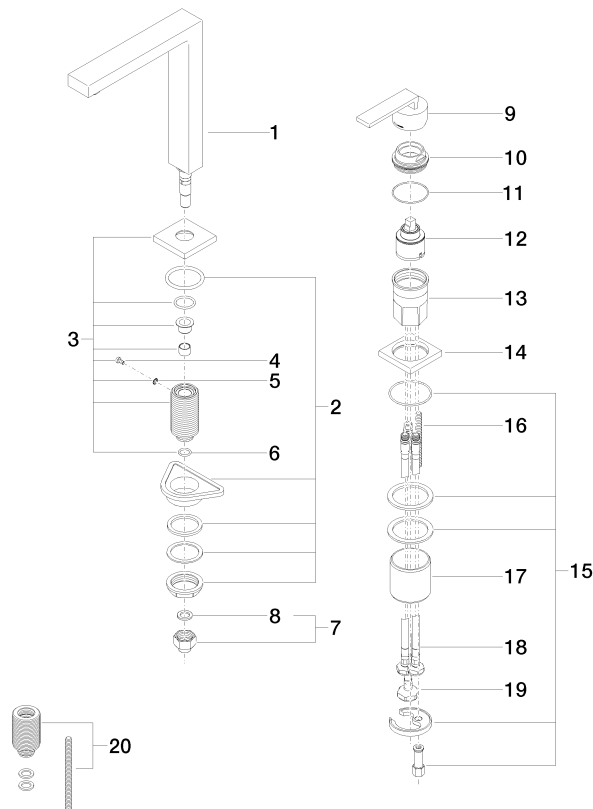
Certificado

GDV_0400	WRAS_1909	LGA_18	ETA_18
----------	-----------	--------	--------

## LOT BAR TAP Batería monomando de dos orificios con rosetas individuales - Dark Platinum cepillado

32 805 680 Versión del producto de 6/1/2022

Piezas para otros  
acabados pueden  
encontrarse aquí:  
Cromo



### Lista de piezas de recambios

Nº	Número de artículo	Denominación	Cantidad de montaje	Plazo de entrega
1	90 11 06 192 04-99	caño	1	20
2	04 23 10 044 01 90	juego de fijación	1	2
3	90 27 78 023 00-99	roseta	1	20
4	09 30 30 057 90	tornillo	1	2
5	09 30 11 028 90	disco	1	2
6	90 14 10 077 00 90	sello	1	2
7	04 24 04 166 10 90	boquilla	1	2
8	90 14 20 002 00 90	sello	1	2
9	90 20 78 040 00-99	manilla	1	20
10	09 24 04 142-99	tuerca	1	20
11	09 14 10 037 90	sello	1	2
12	90 15 05 045 00 90	cartucho	1	2
13	09 30 01 100 10 90	camisa	1	2
14	09 27 78 007-99	roseta	1	20
15	04 30 11 038 02 90	juego de fijación	1	2
16	09 31 11 011 90	varilla	1	2
17	09 18 40 079 90	camisa	1	2
18	04 30 04 104 00 90	manguera	2	2
19	04 30 04 019 00 90	manguera	1	2
20	12 802 970 90	Juego de prolongación -	1	60