

MEM Batería monomando de dos orificios con rosetas individuales - Cromo

MEM

32 815 682 Versión del producto de 1/3/2023



- Saliente 241 mm
- Caño giratorio 360°
- Posibilidad de limitar la rotación con un juego de límite de giro 12 820 970 90
- Chorro mezclado con aire
- Caudal máx. 6,3 l/min con 3 bares de presión hidráulica
- Sin plomo
- Este producto puede ayudar a un edificio a cumplir con los requisitos de los sistemas de certificación ecológica de edificios: LEED®, BREEAM®, DGNB

Mando posicionable libremente.

	Cromo	32 815 682-00
	Platino cepillado	32 815 682-06
	Platino	32 815 682-08
	Latón (Oro 23k)	32 815 682-09
	Dark Chrome	32 815 682-19
	Latón cepillado (Oro 23k)	32 815 682-28
	Negro mate	32 815 682-33
	Bronce cepillado	32 815 682-42
	Champagne cepillado (Oro 22k)	32 815 682-46
	Champagne (Oro 22k)	32 815 682-47
	Cromo cepillado	32 815 682-93
	Dark Platinum cepillado	32 815 682-99

Complementos recomendados

Juego de limitación de giro - 12 820 970 90



Complementos recomendados

Accionamiento excéntrico manual con maneta de control giratoria - Cromo 10 710 970-00



Complementos recomendados

Dispensador con roseta - Cromo 82 444 970-00



32 815 682 Versión del producto de 1/3/2023

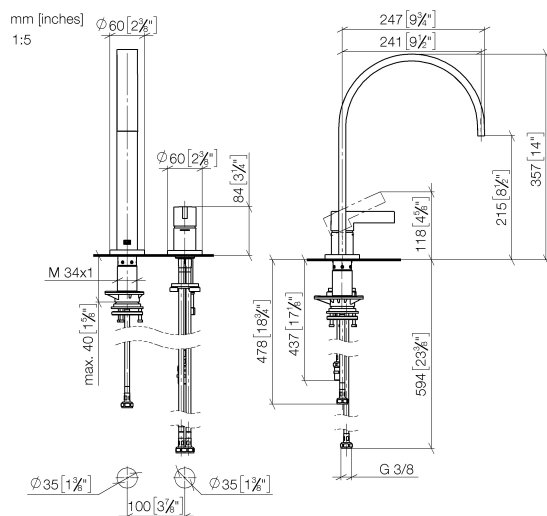


Diagrama de flujo



Códigos y Estándares

DIN 4109

ISO 3822

Scottish Water
Byelaws

UK Water Supply
Regulations

Ü-Zeichen



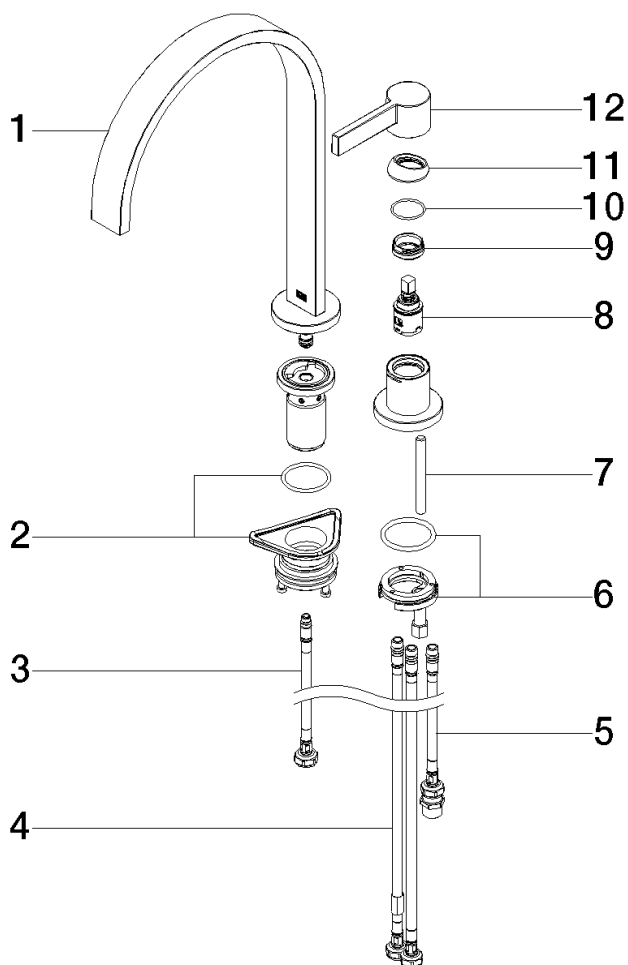
MEM Batería monomando de dos orificios con rosetas individuales - Cromo

MEM

32 815 682 Versión del producto de 1/3/2023

Certificados y sostenibilidad

LGA_38 WRAS_240102



Lista de piezas de recambios

Nº	Número de artículo	Denominación	Cantidad de montaje	Plazo de entrega
1	90 28 22 390 00-00	caño	1,00	10
8	90 15 05 042 00 90	cartucho	1,00	2
5	04 30 04 104 00 90	manguera	1,00	2
6	04 30 11 085 97 90	juego de fijación	1,00	2
9	09 24 04 266 90	tuerca	1,00	2
4	04 30 04 105 00 90	manguera	2,00	2
2	90 30 10 057 00 90	juego de fijación	1,00	2
12	90 20 87 003 00-00	manilla	1,00	10
11	09 28 30 026-00	funda	1,00	10
7	09 31 11 011 90	varilla	1,00	2
10	09 14 10 091 90	sello	1,00	2
3	04 30 04 100 00 90	manguera	1,00	2