

META SQUARE Batería monomando de dos orificios con rosetas individuales - META SQUARE  
Latón (Oro 23k)

32 815 861 Versión del producto de 1/1/2025

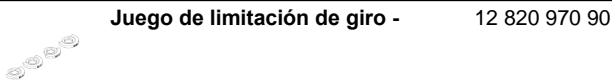


- Saliente 235 mm
- Caño giratorio 360°
- Posibilidad de limitar la rotación con un juego de límite de giro 12 820 970 90
- Chorro mezclado con aire
- Caudal máx. 8 l/min con 3 bares de presión hidráulica
- Este producto puede ayudar a un edificio a cumplir con los requisitos de los sistemas de certificación ecológica de edificios: LEED®, BREEAM®, DGNB
- Sin plomo

Mando posicionable libremente.

	Latón (Oro 23k)	32 815 861-09
	Cromo	32 815 861-00
	Platino cepillado	32 815 861-06
	Platino	32 815 861-08
	Dark Chrome	32 815 861-19
	Latón cepillado (Oro 23k)	32 815 861-28
	Negro mate	32 815 861-33
	Bronce cepillado	32 815 861-42
	Champagne cepillado (Oro 22k)	32 815 861-46
	Champagne (Oro 22k)	32 815 861-47
	Cromo cepillado	32 815 861-93
	Dark Platinum cepillado	32 815 861-99

Complementos recomendados



Complementos recomendados



Complementos recomendados

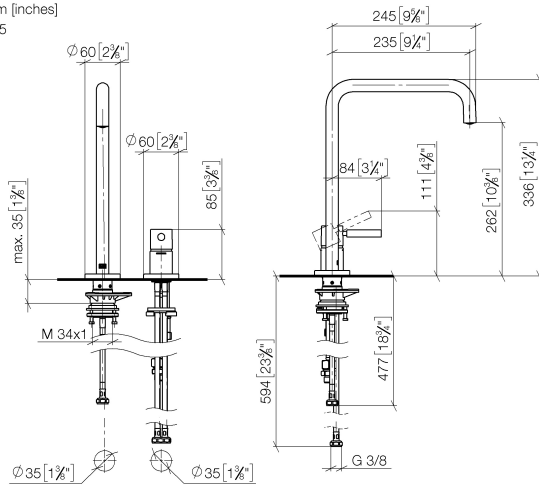


# META SQUARE Batería monomando de dos orificios con rosetas individuales - META SQUARE Latón (Oro 23k)

32 815 861 Versión del producto de 1/1/2025

mm [inches]

1:5



## Diagrama de flujo



## Códigos y Estándares

DIN 4109

ISO 3822

Scottish Water  
Byelaws

UK Water Supply  
Regulations

## Ü-Zeichen



## META SQUARE Batería monomando de dos orificios con rosetas individuales - META SQUARE Latón (Oro 23k)

---

32 815 861 Versión del producto de 1/1/2025

Certificados y sostenibilidad

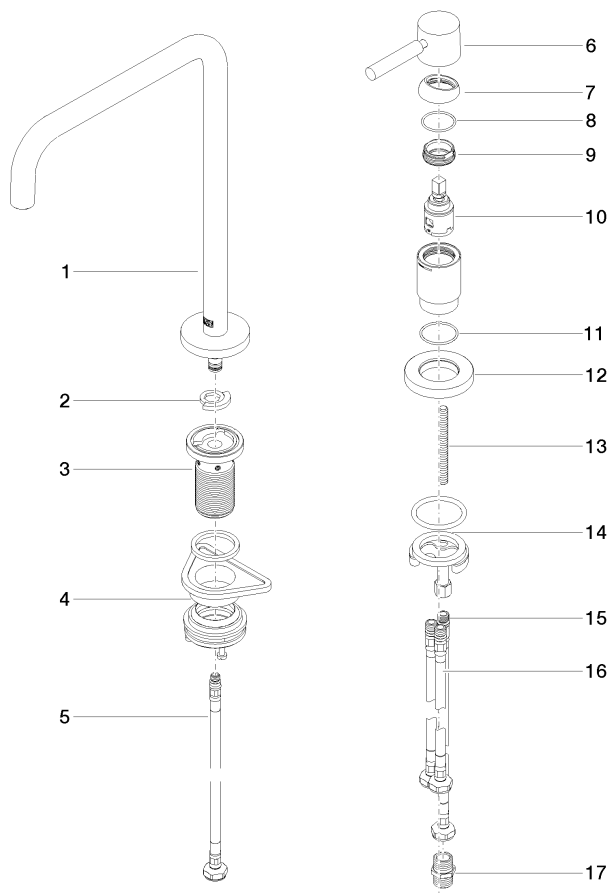
---

LGA\_38

WRAS\_240102

# META SQUARE Batería monomando de dos orificios con rosetas individuales - META SQUARE Latón (Oro 23k)

32 815 861 Versión del producto de 1/1/2025



## Lista de piezas de recambios

Nº	Número de artículo	Denominación	Cantidad de montaje	Plazo de entrega
14	04 30 11 085 97 90	juego de fijación	1,00	2
3	90 30 01 299 00 90	eje	1,00	2
9	09 24 04 266 90	tuerca	1,00	2
7	09 28 30 026-09	funda	1,00	60
6	90 20 66 003 00-09	manilla	1,00	40
2	12 820 970 90	Juego de limitación de giro -	1,00	2
11	09 14 10 110 90	sello	1,00	2
17	90 24 03 250 00 90	boquilla	1,00	2
13	09 31 11 011 90	varilla	1,00	2
12	09 27 97 040-09	roseta	1,00	60
1	90 28 22 287 00-09	caño	1,00	40
8	09 14 10 091 90	sello	1,00	2
5	04 30 04 100 00 90	manguera	1,00	2
10	90 15 05 042 00 90	cartucho	1,00	2
16	04 30 04 105 00 90	manguera	2,00	2
15	04 30 04 104 00 90	manguera	1,00	2
4	04 23 10 044 08 90	juego de fijación	1,00	2