

## TARA ULTRA Batería monomando de dos orificios con rosetas individuales - Cromo cepillado

TARA ULTRA

32 815 875 Versión del producto de 1/1/2025



- Saliente 241 mm
- Caño giratorio 360°
- Posibilidad de limitar la rotación con un juego de límite de giro 12 820 970 90
- Chorro mezclado con aire
- Caudal máx. 8 l/min con 3 bares de presión hidráulica
- Sin plomo
- Este producto puede ayudar a un edificio a cumplir con los requisitos de los sistemas de certificación ecológica de edificios: LEED®, BREEAM®, DGNB

Mando posicionable libremente.

|  |                               |               |
|--|-------------------------------|---------------|
|  | Cromo cepillado               | 32 815 875-93 |
|  | Cromo                         | 32 815 875-00 |
|  | Platino cepillado             | 32 815 875-06 |
|  | Platino                       | 32 815 875-08 |
|  | Latón (Oro 23k)               | 32 815 875-09 |
|  | Dark Chrome                   | 32 815 875-19 |
|  | Latón cepillado (Oro 23k)     | 32 815 875-28 |
|  | Negro mate                    | 32 815 875-33 |
|  | Bronce cepillado              | 32 815 875-42 |
|  | Champagne cepillado (Oro 22k) | 32 815 875-46 |
|  | Champagne (Oro 22k)           | 32 815 875-47 |
|  | Dark Platinum cepillado       | 32 815 875-99 |

### Complementos recomendados

**Juego de limitación de giro -** 12 820 970 90



### Complementos recomendados

**Dispensador con roseta - Cromo cepillado** 82 444 970-93



### Complementos recomendados

**Accionamiento excéntrico manual con maneta de control giratoria - Cromo cepillado** 10 710 970-93



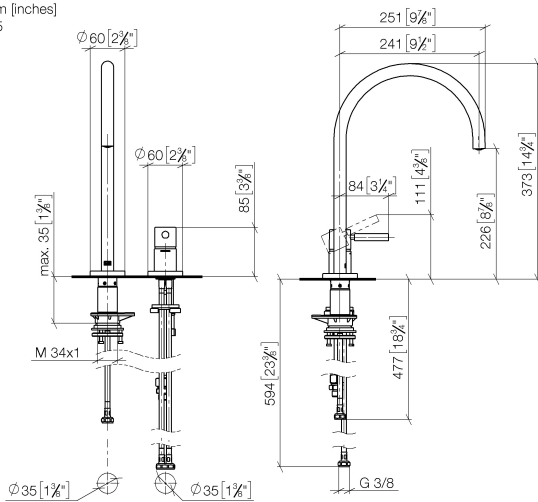
TARA ULTRA Batería monomando de dos orificios con rosetas individuales - Cromo cepillado

TARA ULTRA

32 815 875 Versión del producto de 1/1/2025

mm [inches]  
1.5

1:5



### Diagrama de flujo



## Códigos y Estándares

DIN 4109

ISO 3822

## Scottish Water Byelaws

UK Water Supply Regulations

## Ü-Zeichen



TARA ULTRA Batería monomando de dos orificios con rosetas individuales -  
Cromo cepillado

TARA ULTRA

32 815 875 Versión del producto de 1/1/2025

Certificados y sostenibilidad

LGA\_38

WRAS\_240102

TARA ULTRA Batería monomando de dos orificios con rosetas individuales - Cromo cepillado

TARA ULTRA

32 815 875 Versión del producto de 1/1/2025



## Lista de piezas de recambios

| Nº | Número de artículo | Denominación                  | Cantidad de montaje | Plazo de entrega |
|----|--------------------|-------------------------------|---------------------|------------------|
| 6  | 90 20 87 003 00-93 | manilla                       | 1,00                | 20               |
| 14 | 04 30 11 085 97 90 | juego de fijación             | 1,00                | 2                |
| 7  | 09 28 30 026-93    | funda                         | 1,00                | 60               |
| 3  | 90 30 01 299 00 90 | eje                           | 1,00                | 2                |
| 9  | 09 24 04 266 90    | tuerca                        | 1,00                | 2                |
| 12 | 09 27 97 040-93    | roseta                        | 1,00                | 60               |
| 11 | 09 14 10 110 90    | sello                         | 1,00                | 2                |
| 13 | 09 31 11 011 90    | varilla                       | 1,00                | 2                |
| 17 | 90 24 03 250 00 90 | boquilla                      | 1,00                | 2                |
| 8  | 09 14 10 091 90    | sello                         | 1,00                | 2                |
| 5  | 04 30 04 100 00 90 | manguera                      | 1,00                | 2                |
| 1  | 90 28 22 377 00-93 | caño                          | 1,00                | 20               |
| 15 | 04 30 04 104 00 90 | manguera                      | 1,00                | 2                |
| 10 | 90 15 05 042 00 90 | cartucho                      | 1,00                | 2                |
| 2  | 12 820 970 90      | Juego de limitación de giro - | 1,00                | 2                |
| 16 | 04 30 04 105 00 90 | manguera                      | 2,00                | 2                |
| 4  | 04 23 10 044 08 90 | juego de fijación             | 1,00                | 2                |