


IMO Monomando de bañera para montaje a pared sin juego de ducha - Dark Chrome

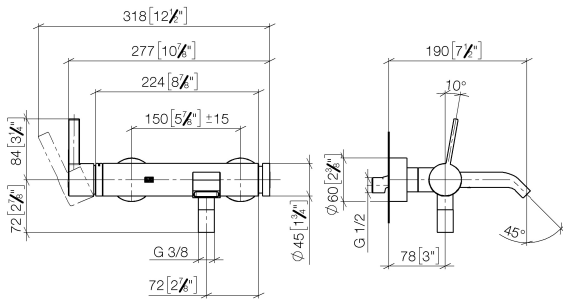
IMO

33 200 671    Versión del producto de 1/4/2024		
	<ul style="list-style-type: none"> <li>• Saliente 190 mm</li> <li>• Chorro normal rectangular</li> <li>• Inversor bañera/ducha</li> <li>• Salida ducha de 3/8"</li> <li>• Rosetas corredizas Ø 60 mm</li> <li>• Racor 1/2"</li> <li>• Calibración 150 mm ± 15 mm</li> <li>• Caudal máx. 16,7 l/min con 3 bares de presión hidráulica</li> </ul>	<div>Dark Chrome</div> <div>33 200 671-19</div>
		<div>Cromo</div> <div>33 200 671-00</div>
		<div>Platino cepillado</div> <div>33 200 671-06</div>
		<div>Negro mate</div> <div>33 200 671-33</div>
		<div>Cromo cepillado</div> <div>33 200 671-93</div>
	Protección contra reflujo.	<div>Dark Platinum cepillado</div> <div>33 200 671-99</div>

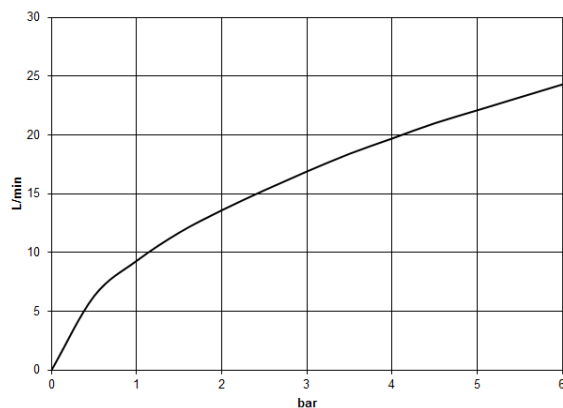
IMO Monomando de bañera para montaje a pared sin juego de ducha - Dark Chrome

IMO

33 200 671 Versión del producto de 1/4/2024  
mm [inches]



### Diagrama de flujo



## Códigos y Estándares

DIN 4109

ISO 3822

# Scottish Water Byelaws

## UK Water Supply Regulations

## Ü-Zeichen



IMO Monomando de bañera para montaje a pared sin juego de ducha - Dark Chrome

IMO

33 200 671 Versión del producto de 1/4/2024

Certificados y sostenibilidad

LGA\_38

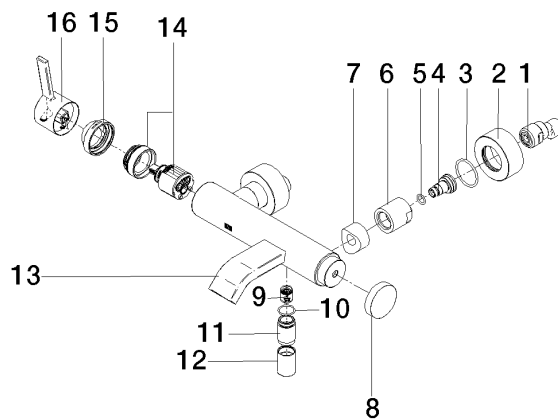
WRAS\_250102

## IMO Monomando de bañera para montaje a pared sin juego de ducha - Dark Chrome

IMO

33 200 671 Versión del producto de 1/4/2024

Piezas para otros  
acabados pueden  
encontrarse aquí:  
Cromo



### Lista de piezas de recambios

Nº	Número de artículo	Denominación	Cantidad de montaje	Plazo de entrega
5	09 14 10 008 90	sello	2,00	2
15	09 28 30 032-19	funda	1,00	20
14	90 15 05 046 01 90	cartucho	1,00	2
4	09 29 05 005 20 90	boquilla	2,00	60
9	90 23 01 141 00 90	inhibidor de reflujo	1,00	2
11	09 24 03 115 20-19	boquilla	1,00	20
13	90 11 06 228 00-19	caño	1,00	-
Ya no se puede pedir el repuesto, solicite el artículo de repuesto.				
10	90 14 10 032 00 90	sello	1,00	2
6	09 23 10 048-19	tuerca	2,00	20
1	04 11 04 030 00 90	racor	1,00	2
8	09 20 62 031-19	manilla	1,00	20
16	90 20 67 020 00-19	manilla	1,00	20
3	09 14 10 119 90	sello	2,00	2
2	09 27 62 004-19	roseta	2,00	20
12	90 21 02 069 00-19	funda	1,00	20
7	09 18 40 059-19	camisa	2,00	20