

LISSÉ Monomando de bañera para montaje a pared sin juego de ducha - Dark Chrome



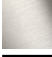




LISSÉ

33 200 845 Versión del producto de 16/7/2018



- Saliente 190-200 mm
- Chorro normal redondo
- Inversor bañera/ducha
- Salida ducha de 3/8"
- Rosetas corredizas Ø 60 mm
- Racor 1/2"
- Calibración 150 mm ± 15 mm
- Caudal máx. 13,5 l/min con 3 bares de presión hidráulica

Protección contra reflujo.

	Dark Chrome	33 200 845-19
	Cromo	33 200 845-00
	Platino cepillado	33 200 845-06
	Light Gold cepillado	33 200 845-27
	Negro mate	33 200 845-33
	Cromo cepillado	33 200 845-93
	Dark Platinum cepillado	33 200 845-99

LISSÉ Monomando de bañera para montaje a pared sin juego de ducha - Dark Chrome

LISSÉ

33 200 845 Versión del producto de 16/7/2018

mm [inches]

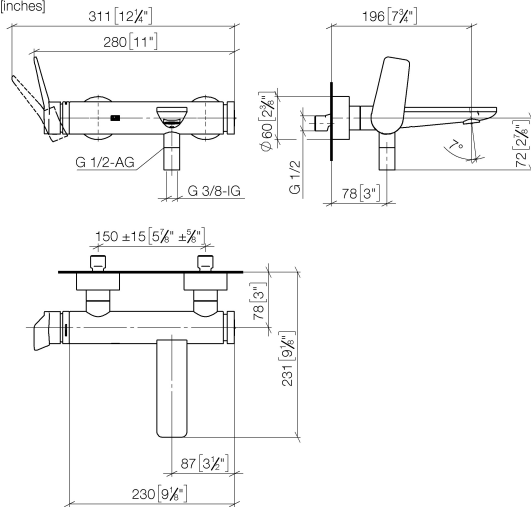
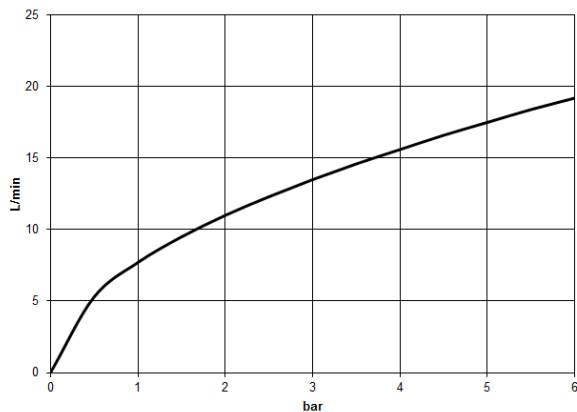


Diagrama de flujo



Códigos y Estándares

ASME A112.18.1 cUPC DIN 4109 ISO 3822

Scottish Water
Byelaws

UK Water Supply
Regulations

Ü-Zeichen



LISSE Monomando de bañera para montaje a pared sin juego de ducha - Dark Chrome

LISSE

33 200 845 Versión del producto de 16/7/2018

Certificados y sostenibilidad

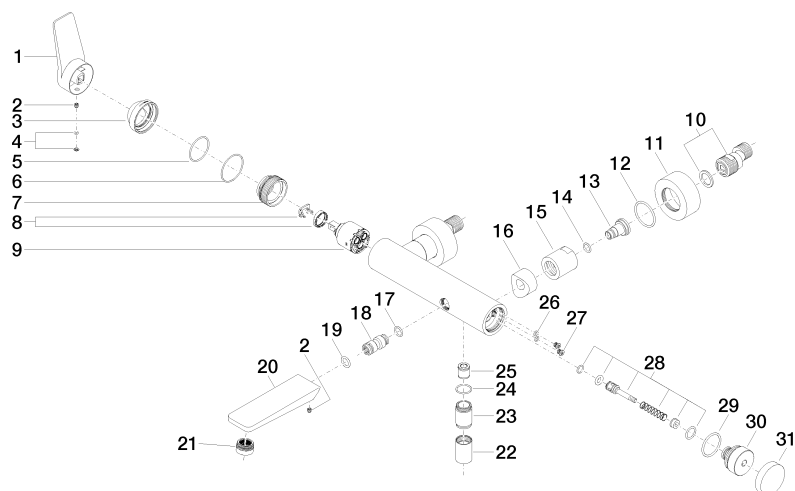
LGA_9 WRAS_2311 IAPMO_4976 (

LISSÉ Monomando de bañera para montaje a pared sin juego de ducha - Dark Chrome

LISSÉ

33 200 845 Versión del producto de 16/7/2018

Piezas para otros
acabados pueden
encontrarse aquí:
Cromo



LISSÉ Monomando de bañera para montaje a pared sin juego de ducha - Dark Chrome

LISSÉ

33 200 845 Versión del producto de 16/7/2018

Lista de piezas de recambios

Nº	Número de artículo	Denominación	Cantidad de montaje	Plazo de entrega
7	09 24 04 296 90	tuerca	1,00	2
15	09 23 10 048-19	tuerca	2,00	20
27	09 30 30 113 20 90	tornillo	2,00	2
23	09 24 03 115 20-19	boquilla	1,00	20
12	09 14 10 119 90	sello	2,00	2
21	90 23 01 161 00-19	mezclador de aire	1,00	20
4	90 31 20 087 00-19	tapón	1,00	20
30	09 21 10 035 20-19	boquilla	1,00	20
5	09 14 10 102 90	sello	1,00	2
13	09 29 05 005 20-19	boquilla	2,00	20
24	90 14 10 032 00 90	sello	1,00	2
3	09 28 30 032-19	funda	1,00	20
1	09 20 84 021-19	manilla	1,00	60
14	09 14 10 008 90	sello	2,00	2
26	09 14 10 001 90	sello	2,00	2
19	90 14 10 011 00 90	sello	1,00	2
9	90 15 05 064 00 90	cartucho	1,00	2
29	09 14 10 101 90	sello	1,00	2
16	09 18 40 059-19	camisa	2,00	20
28	90 31 09 032 00-19	inversor	1,00	20
6	09 14 10 190 90	sello	1,00	2
10	04 11 04 030 00 90	racor	2,00	2
18	09 24 04 043 90	boquilla	1,00	2
17	09 14 10 003 90	sello	1,00	2
31	09 20 62 031-19	manilla	1,00	20
11	09 27 62 004-19	roseta	2,00	20
8	90 28 10 148 00 90	accessorio	1,00	2
2	90 31 11 030 00 90	varilla	2,00	2
20	09 11 84 012-19	caño	1,00	60
25	90 23 01 141 00 90	inhibidor de reflujo	1,00	2
22	90 21 02 069 00-19	funda	1,00	20