

33 300 660    Versión del producto de 1/7/2023



- Salida ducha de 3/8"
- Rosetas corredizas Ø 60 mm
- Racor 1/2"
- Calibración 150 mm ± 15 mm

Protección contra reflujo.

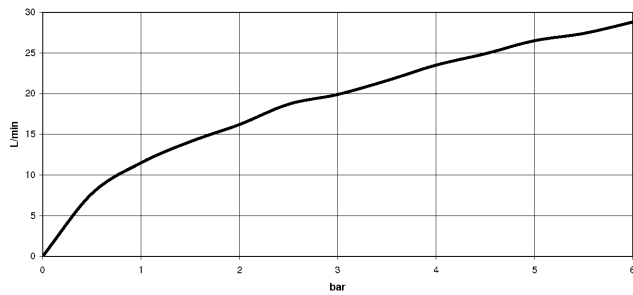
	Light Gold cepillado	33 300 660-27
	Cromo	33 300 660-00
	Platino cepillado	33 300 660-06
	Dark Chrome	33 300 660-19
	Light Gold	33 300 660-26
	Negro mate	33 300 660-33
	Bronce cepillado	33 300 660-42
	Champagne cepillado (Oro 22k)	33 300 660-46
	Champagne (Oro 22k)	33 300 660-47
	Cromo cepillado	33 300 660-93
	Dark Platinum cepillado	33 300 660-99

33 300 660 Versión del producto de 1/7/2023

mm [inches]



### Diagrama de flujo



### Códigos y Estándares

DIN 4109

ISO 3822

Ü-Zeichen



## META Monomando de ducha para montaje a pared - Light Gold cepillado

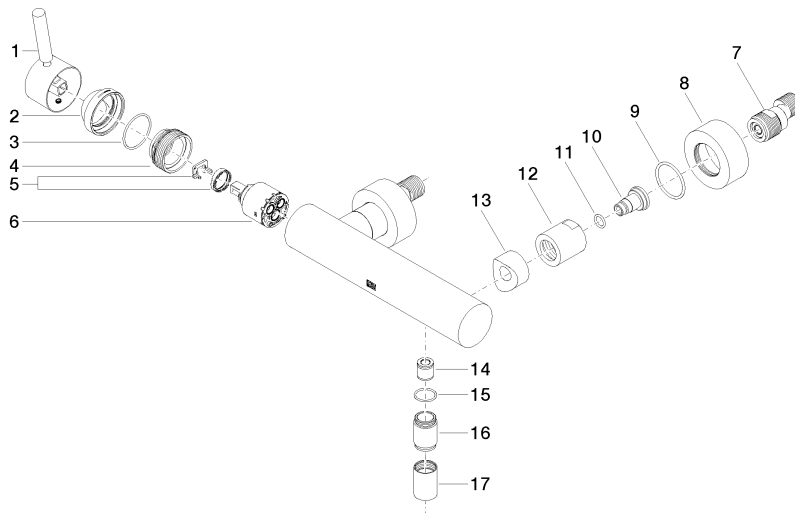
META

33 300 660 Versión del producto de 1/7/2023

Certificados y sostenibilidad

LGA\_29

Piezas para otros  
acabados pueden  
encontrarse aquí:  
Cromo



## Lista de piezas de recambios

Nº	Número de artículo	Denominación	Cantidad de montaje	Plazo de entrega
13	09 18 40 059-27	camisa	2,00	60
16	09 24 03 115 20-27	boquilla	1,00	60
5	90 28 10 148 00 90	accessorio	1,00	2
12	09 23 10 048-27	tuerca	2,00	60
17	90 21 02 069 00-27	funda	1,00	30
6	90 15 05 064 00 90	cartucho	1,00	2
11	09 14 10 008 90	sello	2,00	2
8	09 27 62 004-27	roseta	2,00	60
15	90 14 10 032 00 90	sello	1,00	2
2	09 28 30 032-27	funda	1,00	60
4	09 24 04 296 90	tuerca	1,00	2
9	09 14 10 119 90	sello	2,00	2
14	90 23 01 141 00 90	inhibidor de reflujo	1,00	2
3	09 14 10 102 90	sello	1,00	2
10	09 29 05 005 20 90	boquilla	2,00	60
7	04 11 04 030 00 90	racor	2,00	2
1	90 20 66 007 00-27	manilla	1,00	30