

33 500 811

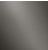






- Saliente 143 mm
- Caño rígido
- Aireador rectangular
- Altura máxima del conjunto 180 mm
- Altura hasta el aireador 128 mm
- Diámetro del orificio 35 mm
- 2x Latiguillo de presión M 8 x 1 enroscado, estanqueidad probada
- Caudal máx. 4,5 l/min
- Sin plomo
- Este producto puede ayudar a un edificio a cumplir con los requisitos de los sistemas de certificación ecológica de edificios: LEED®, BREEAM®, DGNB

Adecuado solo para lavabos con rebosadero.

Se excluye una combinación con un calentador de agua continuo.

Distancia del centro del orificio del grifo a la pared mín. 55 mm o al borde frontal del lavabo mín. 40 mm.

	Dark Platinum cepillado	33 500 811-99
	Cromo	33 500 811-00
	Platino cepillado	33 500 811-06
	Dark Chrome	33 500 811-19
	Latón cepillado (Oro 23k)	33 500 811-28

33 500 811



### Diagrama de flujo



### Códigos y Estándares

DIN 4109

Executive Order  
no. 1007

ISO 3822

Scottish Water  
Byelaws

UK Water Supply  
Regulations

Ü-Zeichen



CYO Monomando de lavabo con válvula automática - Dark Platinum cepillado

CYO

33 500 811

Certificados y sostenibilidad

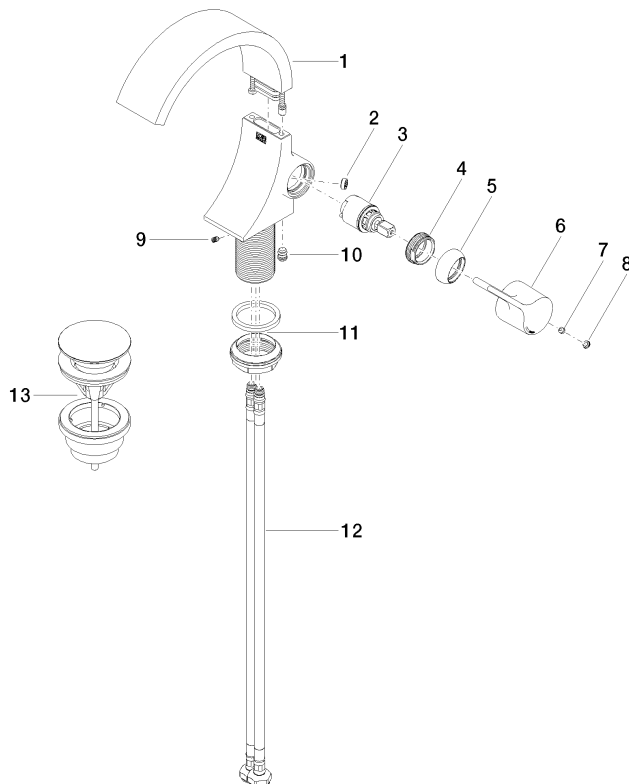
GDV\_0400

LGA\_38

WRAS\_2111

33 500 811

Piezas para otros  
acabados pueden  
encontrarse aquí:  
Cromo



## Lista de piezas de recambios

Nº	Número de artículo	Denominación	Cantidad de montaje	Plazo de entrega
10	90 31 20 129 00 90	tapón	1,00	2
8	90 31 20 087 00-99	tapón	1,00	20
4	09 24 04 266 90	tuerca	1,00	2
9	09 31 11 008 90	varilla	1,00	2
6	09 20 80 024-99	manilla	1,00	20
11	04 23 10 044 07 90	juego de fijación	1,00	2
12	04 30 04 100 00 90	manguera	2,00	2
1	90 11 70 012 01-99	caño	1,00	20
2	09 23 01 172 90	limitador de caudal	1,00	2
13	10 125 970-99	Válvula semiautomática con cierre a presión 1 1/4" - Dark Platinum cepillado	1,00	2
3	90 15 05 044 00 90	cartucho	1,00	2
5	09 28 30 021-99	funda	1,00	20
7	90 31 11 030 00 90	varilla	1,00	2