

META META SLIM Monomando de lavabo con válvula automática - Dark
Platinum cepillado

META

33 501 662



- Saliente 125 mm
- Caño rígido
- Aireador redondo
- Altura máxima del conjunto 134 mm
- Altura hasta el aireador 52 mm
- Diámetro del orificio 35 mm
- 2x Latiguillo de presión M 8 x 1 enroscado, estanqueidad probada
- Caudal máx. 5,7 l/min
- Sin plomo
- Este producto puede ayudar a un edificio a cumplir con los requisitos de los sistemas de certificación ecológica de edificios: LEED®, BREEAM®, DGNB

Adecuado solo para lavabos con rebosadero.

| | | |
|--|-------------------------------|---------------|
| | Dark Platinum cepillado | 33 501 662-99 |
| | Cromo | 33 501 662-00 |
| | Platino cepillado | 33 501 662-06 |
| | Platino | 33 501 662-08 |
| | Dark Chrome | 33 501 662-19 |
| | Oro claro | 33 501 662-26 |
| | Oro claro cepillado | 33 501 662-27 |
| | Latón cepillado (Oro 23k) | 33 501 662-28 |
| | Rojo | 33 501 662-29 |
| | Naranja | 33 501 662-30 |
| | Verde oscuro | 33 501 662-31 |
| | Negro mate | 33 501 662-33 |
| | Bronce cepillado | 33 501 662-42 |
| | Champagne cepillado (Oro 22k) | 33 501 662-46 |
| | Champagne (Oro 22k) | 33 501 662-47 |
| | Cromo cepillado | 33 501 662-93 |

META META SLIM Monomando de lavabo con válvula automática - Dark Platinum cepillado

META

33 501 662

mm [inches]

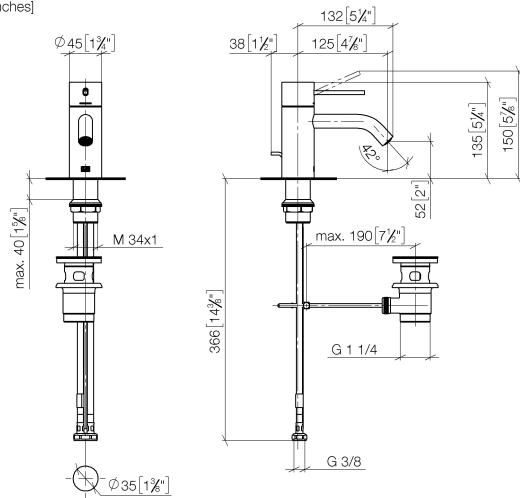


Diagrama de flujo



Códigos y Estándares

DIN 4109

ISO 3822

Scottish Water
Byelaws

UK Water Supply
Regulations

Ü-Zeichen



META META SLIM Monomando de lavabo con válvula automática - Dark
Platinum cepillado

META

33 501 662
Certificado

LGA_29

WRAS_2003

META META SLIM Monomando de lavabo con válvula automática - Dark Platinum cepillado

META

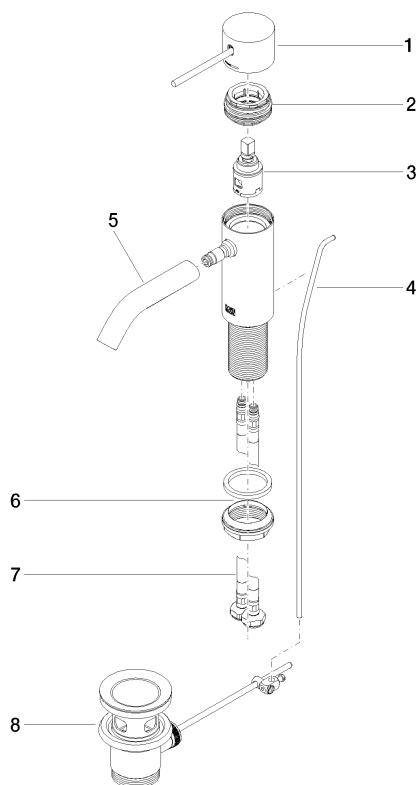
33 501 662

Versión del producto hasta 1/23/2020

Versión del producto de 1/23/2020

Versión del producto de 10/1/2021

Piezas para otros
acabados pueden
encontrarse aquí:
Cromo





META META SLIM Monomando de lavabo con válvula automática - Dark
Platinum cepillado

META

33 501 662

Lista de piezas de recambios

Versión del producto hasta 1/23/2020

Versión del producto de 1/23/2020

Versión del producto de 10/1/2021

| Nº | Número de artículo | Denominación | Cantidad de montaje | Plazo de entrega |
|----|--------------------|--------------|---------------------|------------------|
| | 90 20 66 020 00-99 | manilla | 9 | 30 |