

META Monomando de lavabo con válvula automática - Negro mate

META

33 502 660 Versión del producto hasta 23/1/2020



- Saliente 135 mm
- Caño rígido
- Aireador redondo
- Altura máxima del conjunto 158 mm
- Altura hasta el aireador 77 mm
- Diámetro del orificio 35 mm
- 2x Latiguillo de presión M 8 x 1 enroscado, estanqueidad probada
- Caudal máx. 5,7 l/min
- Sin plomo
- Este producto puede ayudar a un edificio a cumplir con los requisitos de los sistemas de certificación ecológica de edificios: LEED®, BREEAM®, DGNB

Adecuado solo para lavabos con rebosadero.

	Negro mate	33 502 660-33
	Cromo	33 502 660-00
	Platino cepillado	33 502 660-06
	Dark Chrome	33 502 660-19
	Light Gold	33 502 660-26
	Light Gold cepillado	33 502 660-27
	Dark Brass cepillado	33 502 660-39
	Bronce cepillado	33 502 660-42
	Champagne cepillado (Oro 22k)	33 502 660-46
	Champagne (Oro 22k)	33 502 660-47
	Cromo cepillado	33 502 660-93
	Dark Platinum cepillado	33 502 660-99

META Monomando de lavabo con válvula automática - Negro mate

META

33 502 660 Versión del producto hasta 23/1/2020

mm [inches]

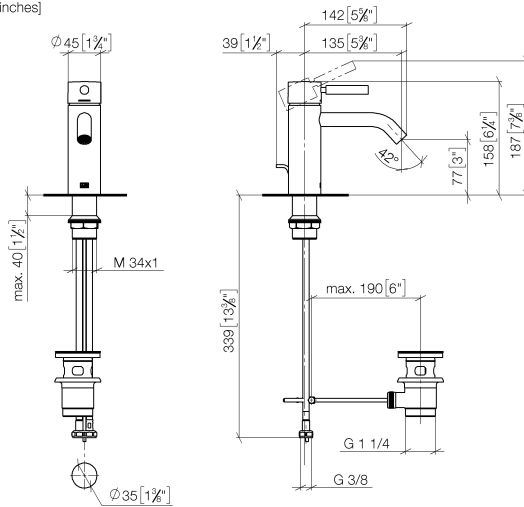


Diagrama de flujo



Códigos y Estándares

DIN 4109

EN 817

ISO 3822

Scottish Water Byelaws

UK Water Supply Regulations

Ü-Zeichen



META Monomando de lavabo con válvula automática - Negro mate

META

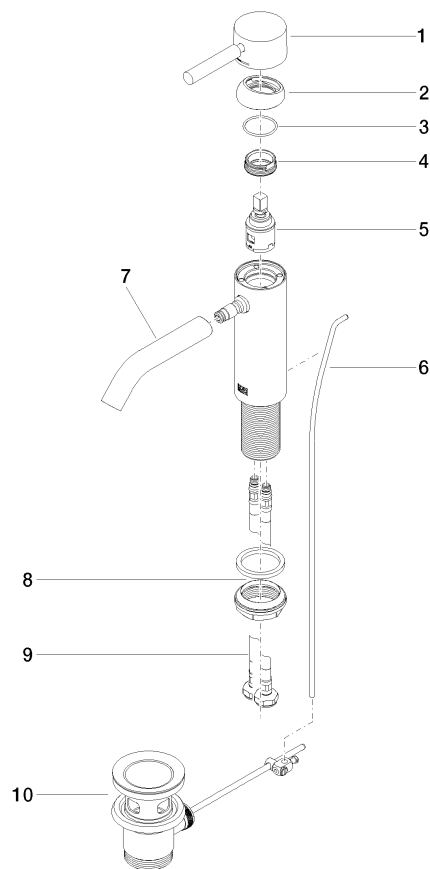
33 502 660 Versión del producto hasta 23/1/2020

Certificados y sostenibilidad

LGA_29	DVGW_DW- 6506DN0	WRAS_2003
--------	---------------------	-----------

33 502 660 Versión del producto hasta 23/1/2020

Piezas para otros
acabados pueden
encontrarse aquí:
Cromo



Lista de piezas de recambios

Nº	Número de artículo	Denominación	Cantidad de montaje	Plazo de entrega
2	09 28 30 041-33	funda	1,00	30
4	09 24 04 266 90	tuerca	1,00	2
1	90 20 66 002 00-33	manilla	1,00	30
5	90 15 05 042 00 90	cartucho	1,00	2
8	04 23 10 044 07 90	juego de fijación	1,00	2
9	04 30 04 100 00 90	manguera	2,00	2
3	09 14 10 091 90	sello	1,00	2
6	09 31 09 110-33	varilla de tiro	1,00	30
7	90 11 06 207 00-33	caño	1,00	30
10	90 11 01 001 00-33	juego de evacuación	1,00	30