

## VAIA Monomando de lavabo con válvula automática - Platino

VAIA

33 505 809 Versión del producto de 1/4/2025

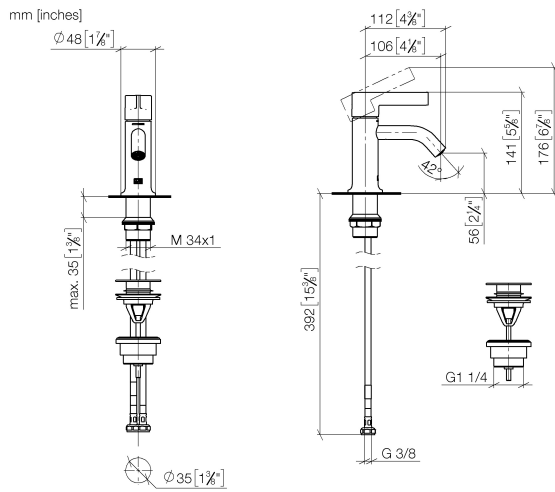


- Saliente 106 mm
- Caño rígido
- Aireador redondo
- Altura máxima del conjunto 141 mm
- Altura hasta el aireador 56 mm
- Diámetro del orificio 35 mm
- 2x Latiguillo de presión M 8 x 1 enroscado, estanqueidad probada
- Caudal máx. 5,7 l/min
- Sin plomo
- Este producto puede ayudar a un edificio a cumplir con los requisitos de los sistemas de certificación ecológica de edificios: LEED®, BREEAM®, DGNB

Adecuado solo para lavabos con rebosadero.

	Platino	33 505 809-08
	Cromo	33 505 809-00
	Platino cepillado	33 505 809-06
	Dark Chrome	33 505 809-19
	Latón cepillado (Oro 23k)	33 505 809-28
	Dark Brass cepillado	33 505 809-39
	Bronce cepillado	33 505 809-42
	Champagne cepillado (Oro 22k)	33 505 809-46
	Champagne (Oro 22k)	33 505 809-47
	Dark Platinum cepillado	33 505 809-99

33 505 809 Versión del producto de 1/4/2025



## Diagrama de flujo



## Códigos y Estándares

DIN 4109

ISO 3822

Scottish Water  
Byelaws

UK Water Supply  
Regulations

Ü-Zeichen



VAIA Monomando de lavabo con válvula automática - Platino

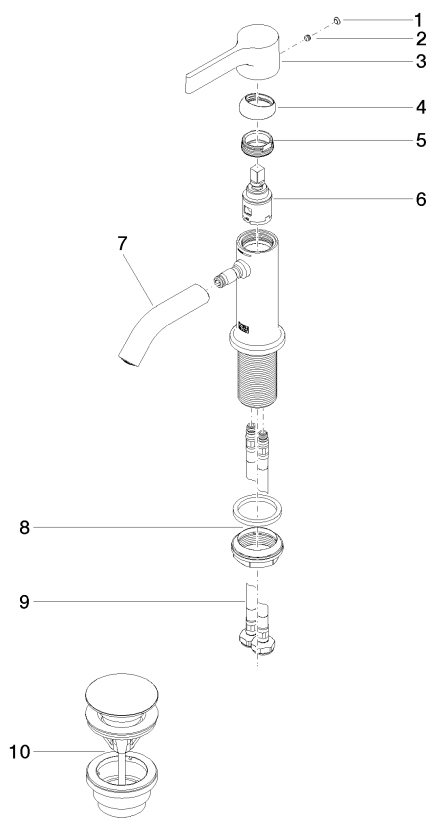
VAIA

33 505 809    Versión del producto de 1/4/2025

Certificados y sostenibilidad

LGA\_38                      WRAS\_240102

Piezas para otros  
acabados pueden  
encontrarse aquí:  
Cromo



## Lista de piezas de recambios

Nº	Número de artículo	Denominación	Cantidad de montaje	Plazo de entrega
4	09 28 30 021-08	funda	1,00	40
10	10 125 970-08	Válvula semiautomática con cierre a presión 1 1/4" - Platino	1,00	40
9	04 30 04 100 00 90	manguera	2,00	2
7	90 11 06 215 00-08	caño	1,00	40
5	09 24 04 266 90	tuerca	1,00	2
1	90 31 20 087 00-08	tapón	1,00	40
8	04 23 10 044 07 90	juego de fijación	1,00	2
6	90 15 05 042 00 90	cartucho	1,00	2
2	90 31 11 063 00 90	varilla	1,00	2
3	90 20 80 070 00-08	manilla	1,00	40