

LISSÉ Monomando de lavabo con base elevada con válvula automática - Dark Chrome

LISSÉ

33 506 845 Versión del producto de 1/5/2021			
	<ul style="list-style-type: none"> • Saliente 130 mm • Caño rígido • Aireador redondo • Altura máxima del conjunto 236 mm • Altura hasta el aireador 185 mm • Diámetro del orificio 35 mm • 2x Latiguillo de presión M 8 x 1 enroscado, estanqueidad probada • Caudal máx. 5,7 l/min • Sin plomo • Este producto puede ayudar a un edificio a cumplir con los requisitos de los sistemas de certificación ecológica de edificios: LEED®, BREEAM®, DGNB 	<div>  Dark Chrome </div>	33 506 845-19
		<div>  Cromo </div>	33 506 845-00
		<div>  Platino cepillado </div>	33 506 845-06
		<div>  Light Gold cepillado </div>	33 506 845-27
		<div>  Negro mate </div>	33 506 845-33
		<div>  Cromo cepillado </div>	33 506 845-93
		<div>  Dark Platinum cepillado </div>	33 506 845-99
Adecuado solo para lavabos con rebosadero.			

LISSÉ Monomando de lavabo con base elevada con válvula automática - Dark Chrome

LISSÉ

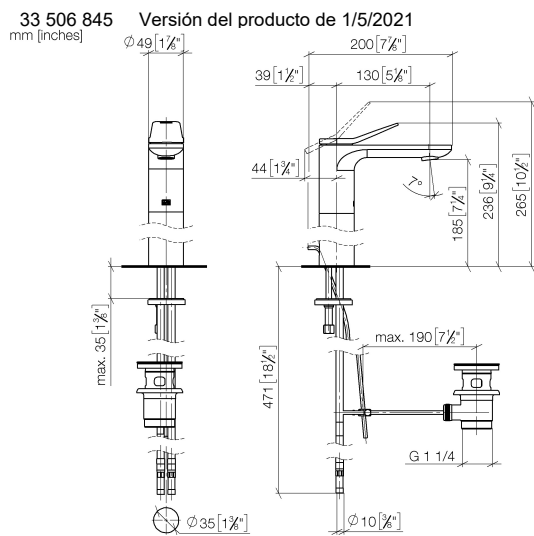


Diagrama de flujo



Códigos y Estándares

DIN 4109

Executive Order
no. 1007

ISO 3822

Scottish Water
Byelaws

UK Water Supply
Regulations

Ü-Zeichen



LISSE Monomando de lavabo con base elevada con válvula automática - Dark
Chrome

LISSE

33 506 845 Versión del producto de 1/5/2021

Certificados y sostenibilidad

LGA_29

GDV_0400

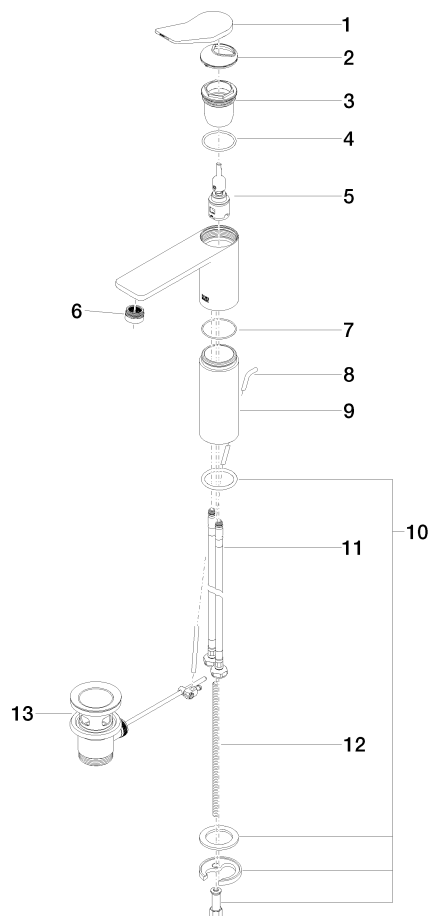
WRAS_250402

LISSÉ Monomando de lavabo con base elevada con válvula automática - Dark Chrome

LISSÉ

33 506 845 Versión del producto de 1/5/2021

Piezas para otros
acabados pueden
encontrarse aquí:
Cromo



Lista de piezas de recambios

Nº	Número de artículo	Denominación	Cantidad de montaje	Plazo de entrega
7	09 14 10 108 90	sello	1,00	2
10	04 30 11 038 75 90	juego de fijación	1,00	2
9	09 28 22 305-19	camisa	1,00	60
8	09 31 09 120-19	varilla de tiro	1,00	60
11	04 30 04 101 00 90	manguera	2,00	2
12	09 31 11 000 90	varilla	1,00	2
4	09 14 10 038 90	sello	1,00	2
2	09 28 30 034 90	funda	1,00	2
6	90 23 01 161 01-19	mezclador de aire	1,00	20
5	90 15 05 042 01 90	cartucho	1,00	2
13	90 11 01 001 00-19	juego de evacuación	1,00	20
3	09 23 10 123 90	tuerca	1,00	2
1	90 20 84 020 00-19	manilla	1,00	20