

CL.1 Monomando de lavabo sin válvula - Champagne cepillado (Oro 22k) CL.1

33 521 705

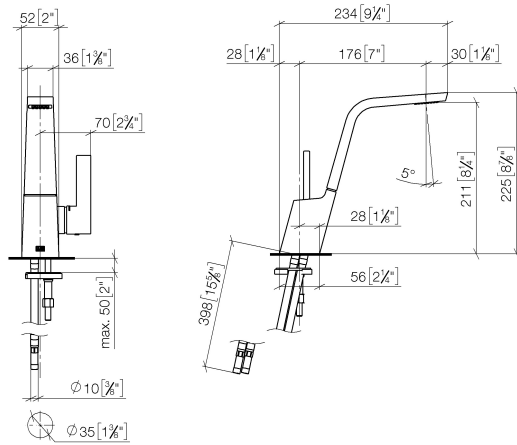


- Saliente 173 mm
- Caño rígido
- Salida rectangular con 40 chorros individuales
- Altura máxima del conjunto 226 mm
- Base de 56 x 52mm
- Altura hasta el aireador 212 mm
- Diámetro del orificio 35 mm
- 2x Latiguillo de presión M 8 x 1 enroscado, estanqueidad probada
- Caudal máx. 4 l/min
- Sin plomo
- Este producto puede ayudar a un edificio a cumplir con los requisitos de los sistemas de certificación ecológica de edificios: LEED®, BREEAM®, DGNB

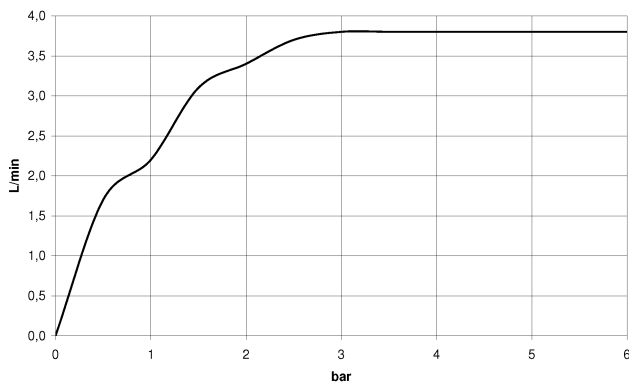
	Champagne cepillado (Oro 22k)	33 521 705-46
	Cromo	33 521 705-00
	Platino cepillado	33 521 705-06
	Dark Chrome	33 521 705-19
	Champagne (Oro 22k)	33 521 705-47
	Dark Platinum cepillado	33 521 705-99

33 521 705

mm [inches]



### Diagrama de flujo



### Códigos y Estándares

Executive Order  
no. 1007



## CL.1 Monomando de lavabo sin válvula - Champagne cepillado (Oro 22k)

---

CL.1

33 521 705

Certificado

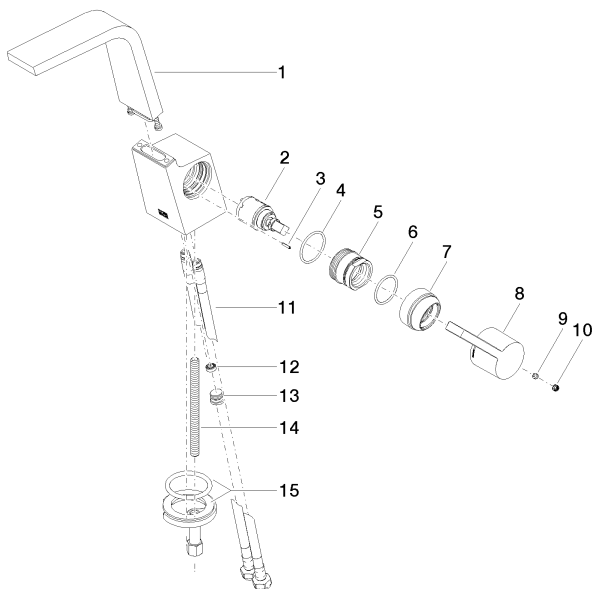
---

GDV\_0400

33 521 705

**Versión del producto de 5/10/2021**

Piezas para otros  
acabados pueden  
encontrarse aquí:  
Cromo





CL.1 Monomando de lavabo sin válvula - Champagne cepillado (Oro 22k)

CL.1

33 521 705

Lista de piezas de recambios

Versión del producto de 5/10/2021

Nº	Número de artículo	Denominación	Cantidad de montaje	Plazo de entrega
	90 11 70 001 00-46	caño	16	30