

33 526 671



- Saliente 165 mm
- Caño rígido
- Aireador rectangular
- Altura máxima del conjunto 278 mm
- Altura hasta el aireador 235 mm
- Diámetro del orificio 35 mm
- 2x Latiguillo de presión M 8 x 1 enroscado, estanqueidad probada
- Caudal máx. 4,6 l/min
- Sin plomo
- Este producto puede ayudar a un edificio a cumplir con los requisitos de los sistemas de certificación ecológica de edificios: LEED®, BREEAM®, DGNB

	Cromo	33 526 671-00
	Platino cepillado	33 526 671-06
	Dark Chrome	33 526 671-19
	Oro claro cepillado	33 526 671-27
	Negro mate	33 526 671-33
	Cromo cepillado	33 526 671-93
	Dark Platinum cepillado	33 526 671-99

33 526 671

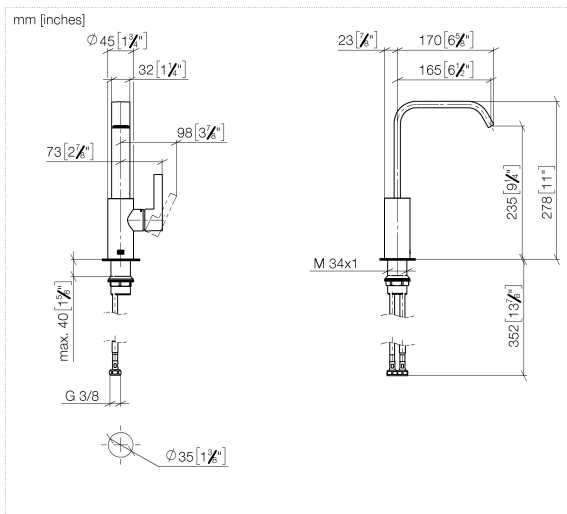
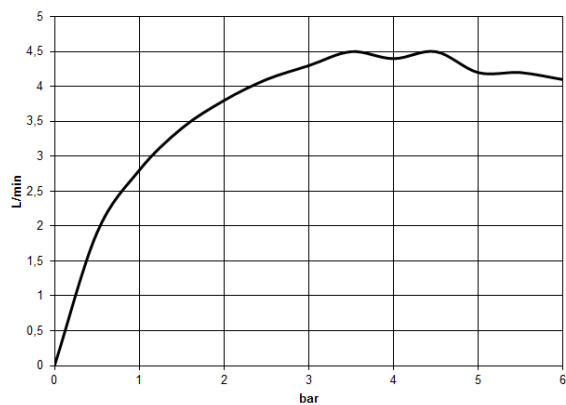


Diagrama de flujo





## IMO Monomando de lavabo con caño alto sin válvula - Cromo

---

IMO

33 526 671



## Lista de piezas de recambios