

VAIA Monomando de lavabo con base elevada sin válvula - Dark Brass cepillado

VAIA

33 534 809 Versión del producto de 13/3/2017



- Saliente 201 mm
- Caño giratorio 360°
- Aireador redondo
- Altura máxima del conjunto 414 mm
- Altura hasta el aireador 316 mm
- Diámetro del orificio 35 mm
- Caudal máx. 5,7 l/min
- 2x Latiguillo de presión M 8 x 1 enroscado, estanqueidad probada
- Este producto puede ayudar a un edificio a cumplir con los requisitos de los sistemas de certificación ecológica de edificios: LEED®, BREEAM®, DGNB
- Sin plomo

Para su uso en lavabos de sobreencimera.

	Dark Brass cepillado	33 534 809-39
	Cromo	33 534 809-00
	Platino cepillado	33 534 809-06
	Platino	33 534 809-08
	Dark Chrome	33 534 809-19
	Latón cepillado (Oro 23k)	33 534 809-28
	Bronce cepillado	33 534 809-42
	Champagne cepillado (Oro 22k)	33 534 809-46
	Champagne (Oro 22k)	33 534 809-47
	Dark Platinum cepillado	33 534 809-99

VAIA Monomando de lavabo con base elevada sin válvula - Dark Brass cepillado

VAIA

33 534 809 Versión del producto de 13/3/2017
mm [inches]

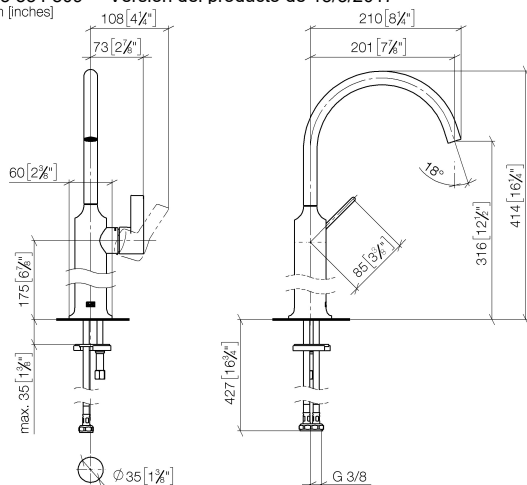
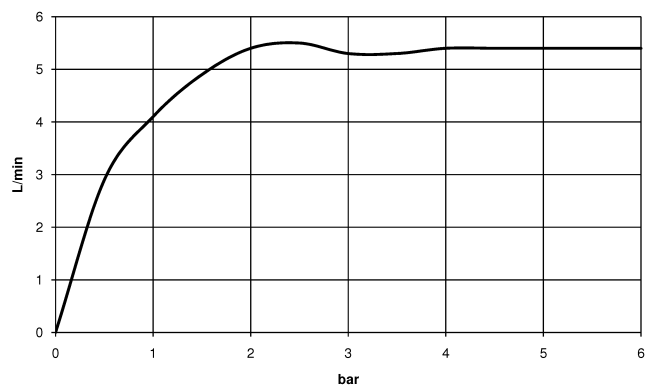


Diagrama de flujo



Códigos y Estándares

DIN 4109

Executive Order
no. 1007

ISO 3822

Scottish Water
Byelaws

UK Water Supply
Regulations

Ü-Zeichen



VAIA Monomando de lavabo con base elevada sin válvula - Dark Brass
cepillado

VAIA

33 534 809 Versión del producto de 13/3/2017

Certificados y sostenibilidad

LGA_29

GDV_0400

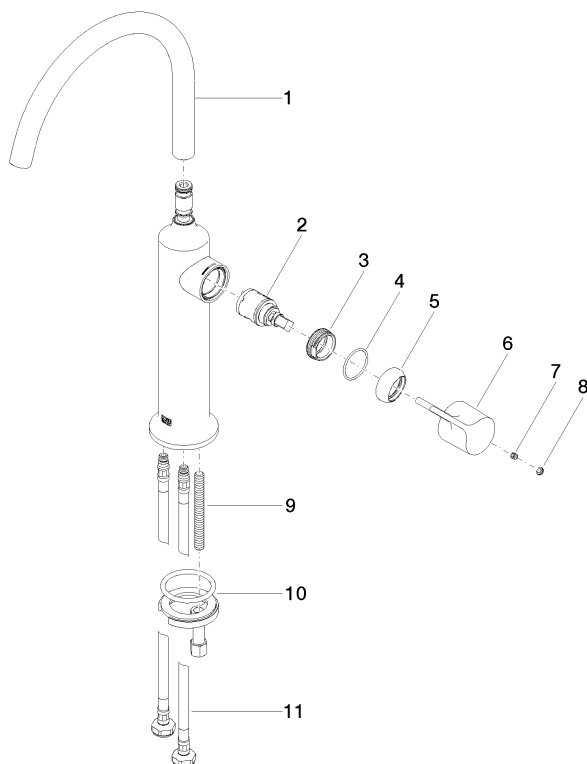
WRAS_240702

VAIA Monomando de lavabo con base elevada sin válvula - Dark Brass cepillado

VAIA

33 534 809 Versión del producto de 13/3/2017

Piezas para otros
acabados pueden
encontrarse aquí:
Cromo



Lista de piezas de recambios

Nº	Número de artículo	Denominación	Cantidad de montaje	Plazo de entrega
4	09 14 10 091 90	sello	1,00	2
1	90 28 22 313 00-39	caño	1,00	30
11	04 30 04 100 00 90	manguera	2,00	2
9	09 31 11 011 90	varilla	1,00	2
7	90 31 11 030 00 90	varilla	1,00	2
10	04 30 11 038 00 90	juego de fijación	1,00	2
8	90 31 20 087 00-39	tapón	1,00	30
2	90 15 05 042 00 90	cartucho	1,00	2
5	09 28 30 021-39	funda	1,00	60
3	09 24 04 266 90	tuerca	1,00	2
6	90 20 80 070 00-39	manilla	1,00	-

Ya no se puede pedir el repuesto, solicite el artículo de repuesto.