

## VAIA Monomando de bidet con válvula automática - Champagne cepillado (Oro 22k)

VAIA

33 600 809 Versión del producto de 13/3/2017



- Saliente 104 mm
- Articulación esférica giratoria 15° (en todas las direcciones)
- Aireador redondo
- Altura máxima del conjunto 218 mm
- Altura hasta el aireador 166 mm
- Diámetro del orificio 35 mm
- Roseta Ø 60 mm
- 2x Latiguillo de presión M 10 x 1 enroscado, estanqueidad probada
- Caudal máx. 5,7 l/min
- Sin plomo

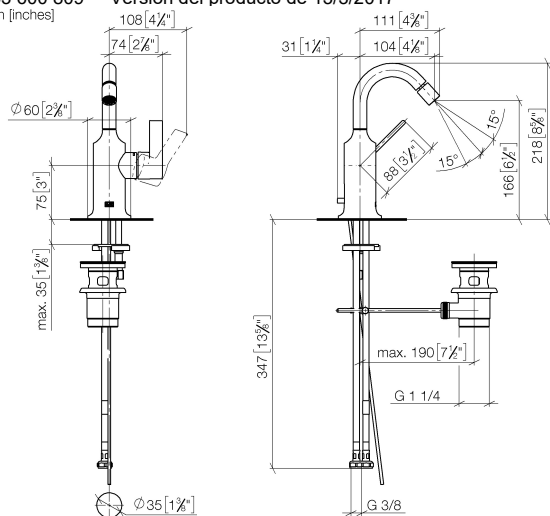
	Champagne cepillado (Oro 22k)	33 600 809-46
	Cromo	33 600 809-00
	Platino cepillado	33 600 809-06
	Platino	33 600 809-08
	Dark Chrome	33 600 809-19
	Latón cepillado (Oro 23k)	33 600 809-28
	Dark Brass cepillado	33 600 809-39
	Champagne (Oro 22k)	33 600 809-47
	Dark Platinum cepillado	33 600 809-99

## VAIA Monomando de bidet con válvula automática - Champagne cepillado (Oro 22k)

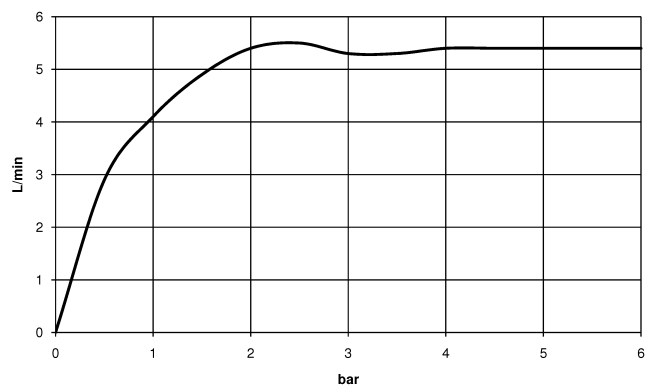
VAIA

33 600 809 Versión del producto de 13/3/2017

mm [inches]



### Diagrama de flujo



### Códigos y Estándares

DIN 4109

ISO 3822

Scottish Water  
Byelaws

UK Water Supply  
Regulations

Ü-Zeichen



## VAIA Monomando de bidet con válvula automática - Champagne cepillado (Oro 22k)

VAIA

---

33 600 809 Versión del producto de 13/3/2017

Certificados y sostenibilidad

---

LGA\_38

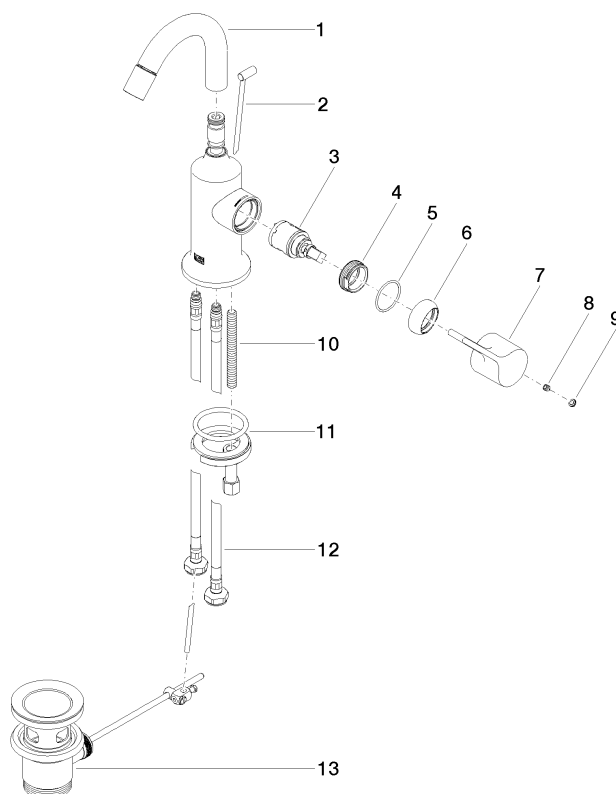
WRAS\_240202

## VAIA Monomando de bidet con válvula automática - Champagne cepillado (Oro 22k)

VAIA

33 600 809 Versión del producto de 13/3/2017

Piezas para otros  
acabados pueden  
encontrarse aquí:  
Cromo



### Lista de piezas de recambios

Nº	Número de artículo	Denominación	Cantidad de montaje	Plazo de entrega
10	09 31 11 011 90	varilla	1,00	2
12	04 30 04 100 00 90	manguera	2,00	2
6	09 28 30 021-46	funda	1,00	60
9	90 31 20 087 00-46	tapón	1,00	30
4	09 24 04 266 90	tuerca	1,00	2
11	04 30 11 038 00 90	juego de fijación	1,00	2
5	09 14 10 091 90	sello	1,00	2
2	04 20 89 035 80-46	varilla de tiro	1,00	30
7	09 20 80 020-46	manilla	1,00	60
1	90 28 22 314 00-46	caño	1,00	30
3	90 15 05 042 00 90	cartucho	1,00	2
8	90 31 11 030 00 90	varilla	1,00	2
13	90 11 01 001 00-46	juego de evacuación	1,00	30