

TARA ULTRA BAR TAP Monomando - Cromo

TARA ULTRA

33 805 875

Versión del producto hasta 15/5/2020



- Saliente 166 mm
- Calibración mm
- Caño giratorio 360°
- Chorro laminar
- Altura máxima del conjunto 303 mm
- Altura hasta el regulador de chorro laminar 186 mm
- Diámetro del orificio 35 mm
- Caudal máx. 8 l/min con 3 bares de presión hidráulica
- Sin plomo
- Este producto puede ayudar a un edificio a cumplir con los requisitos de los sistemas de certificación ecológica de edificios: LEED®, BREEAM®, DGNB

	Cromo	33 805 875-00
	Platino cepillado	33 805 875-06
	Platino	33 805 875-08
	Latón (Oro 23k)	33 805 875-09
	Dark Chrome	33 805 875-19
	Latón cepillado (Oro 23k)	33 805 875-28
	Negro mate	33 805 875-33
	Bronce cepillado	33 805 875-42
	Champagne cepillado (Oro 22k)	33 805 875-46
	Champagne (Oro 22k)	33 805 875-47
	Cromo cepillado	33 805 875-93
	Dark Platinum cepillado	33 805 875-99

Complementos recomendados

Dispensador sin roseta - Cromo

82 424 970-00



Complementos recomendados

Accionamiento excéntrico manual con maneta de control giratoria - Cromo

10 712 970-00



33 805 875 Versión del producto hasta 15/5/2020

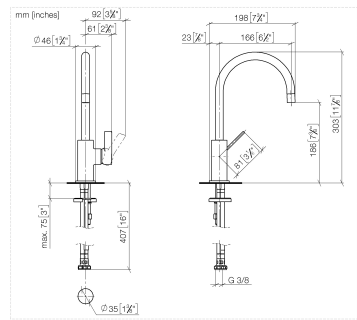
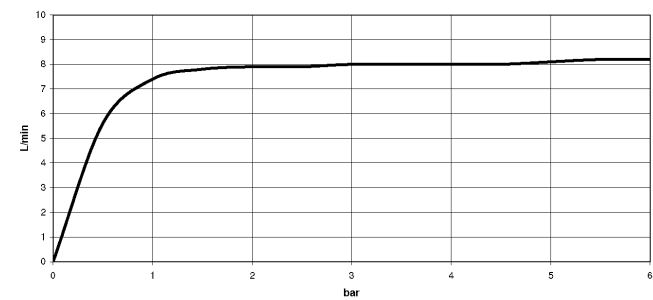


Diagrama de flujo



Códigos y Estándares

DIN 4109

ISO 3822

Ü-Zeichen



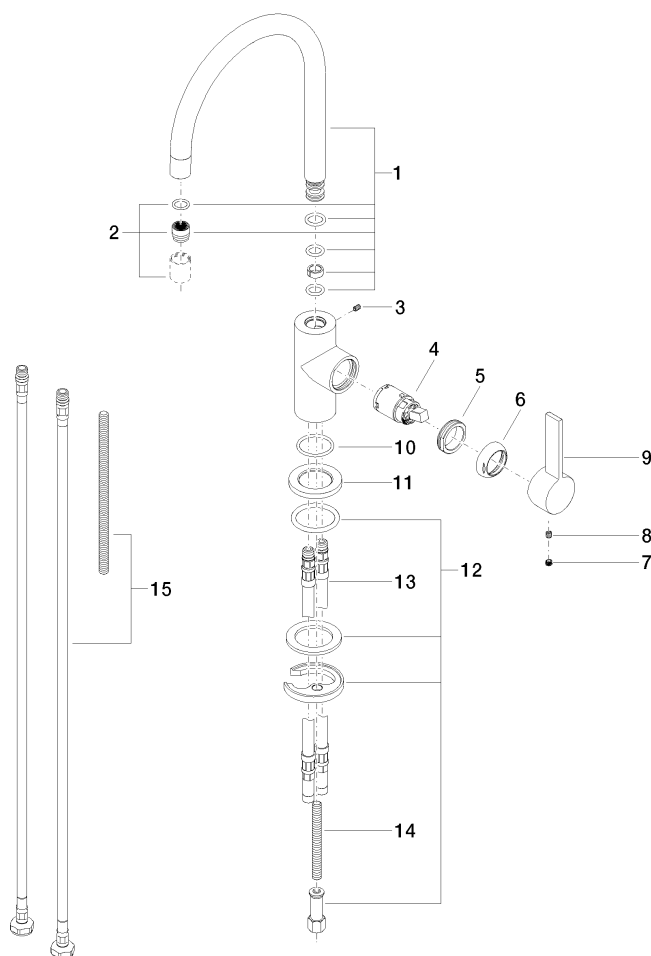
TARA ULTRA BAR TAP Monomando - Cromo

TARA ULTRA

33 805 875 Versión del producto hasta 15/5/2020

Certificados y sostenibilidad

LGA_18



Lista de piezas de recambios

Nº	Número de artículo	Denominación	Cantidad de montaje	Plazo de entrega
3	09 31 11 008 90	varilla	1,00	2
12	04 30 11 038 64 90	juego de fijación	1,00	2
14	09 31 11 011 90	varilla	1,00	2
10	09 14 10 118 90	sello	1,00	2
5	09 24 04 130-07	tuerca	1,00	30
13	04 30 04 016 00 90	manguera	2,00	60
1	90 28 22 206 00-00	caño	1,00	10
6	09 24 04 204-00	funda	1,00	10
15	12 803 970 90	prolongación	1,00	60
9	09 20 88 051-00	manilla	1,00	10
2	90 23 01 067 00-00	mezclador de aire	1,00	10
11	09 27 85 001-00	roseta	1,00	10
4	90 15 05 041 00 90	cartucho	1,00	2
8	90 31 11 030 00 90	varilla	1,00	2
7	90 31 20 109 00 90	tapón	1,00	2