

ELIO Monomando Pull-out - Platino

ELIO

33 840 790



- Saliente 235 mm
- Caño giratorio 360°
- Chorro mezclado con aire
- Altura máxima del conjunto 337 mm
- Altura hasta el aireador 300 mm
- Diámetro del orificio 35 mm
- Manguera de ducha de tela trenzada 1500mm
- Caudal máx. 8,8 l/min con 3 bares de presión hidráulica
- Sin plomo
- Este producto puede ayudar a un edificio a cumplir con los requisitos de los sistemas de certificación ecológica de edificios: LEED®, BREEAM®, DGNB

Protección contra reflujo.

	Platino	33 840 790-08
	Cromo	33 840 790-00
	Platino cepillado	33 840 790-06
	Dark Chrome	33 840 790-19
	Latón cepillado (Oro 23k)	33 840 790-28
	Champagne cepillado (Oro 22k)	33 840 790-46
	Champagne (Oro 22k)	33 840 790-47
	Cromo cepillado	33 840 790-93
	Dark Platinum cepillado	33 840 790-99

Complementos recomendados



Accionamiento excéntrico manual con maneta de control giratoria - Platino 10 712 970-08



Complementos recomendados

Dispensador sin roseta - Platino 82 424 970-08

33 840 790

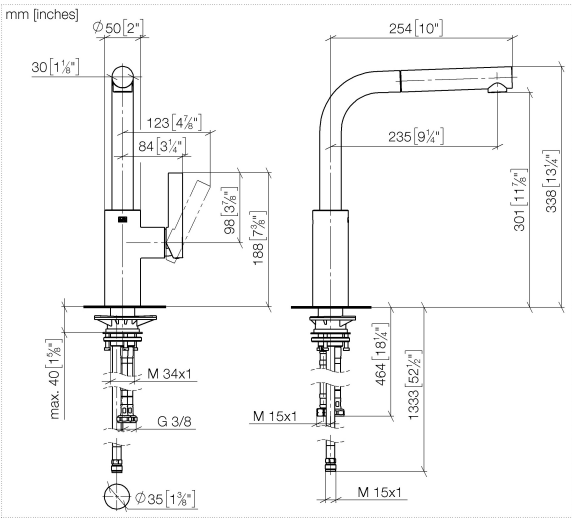
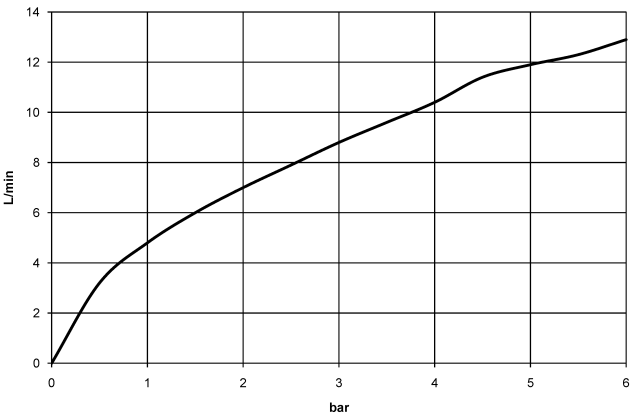


Diagrama de flujo



Códigos y Estándares

DIN 4109

EN 1717

Executive Order
no. 1007

ISO 3822

Ü-Zeichen



ELIO Monomando Pull-out - Platino

ELIO

33 840 790

Certificado

Belgaqua_22_277_2 LGA_19

GDV_0400

33 840 790

Versión del producto hasta 12/31/2013

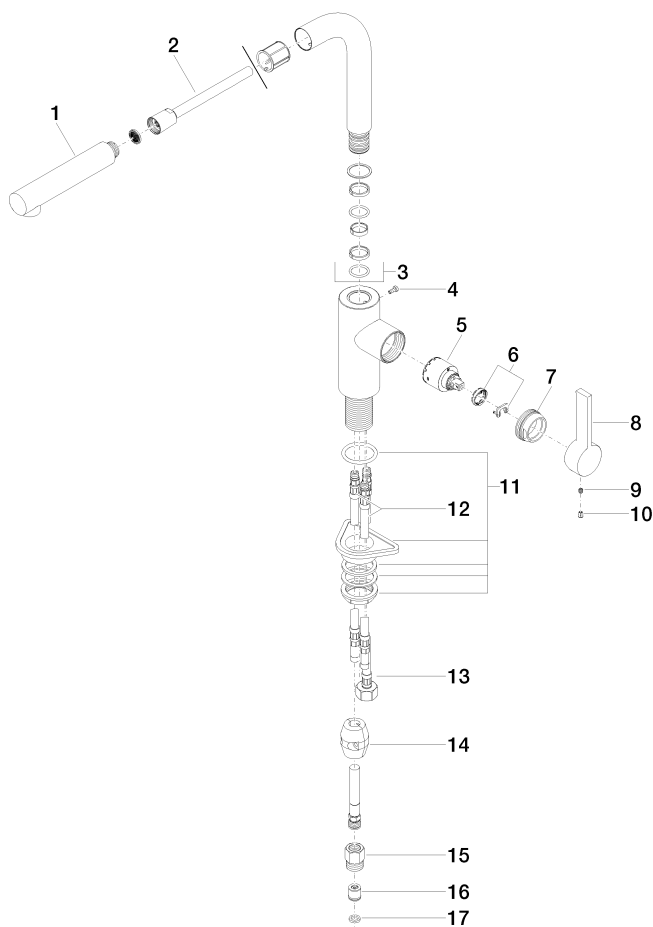
Versión del producto de 12/31/2013 a 5/15/2020

Versión del producto de 5/15/2020 a 5/5/2021

Versión del producto de 5/5/2021 a 6/1/2022

Versión del producto de 6/1/2022

Piezas para otros
acabados pueden
encontrarse aquí:
Cromo





ELIO Monomando Pull-out - Platino

ELIO

33 840 790

Lista de piezas de recambios

Versión del producto hasta 12/31/2013

Versión del producto de 12/31/2013 a 5/15/2020

Versión del producto de 5/15/2020 a 5/5/2021

Versión del producto de 5/5/2021 a 6/1/2022

Versión del producto de 6/1/2022

Nº	Número de artículo	Denominación	Cantidad de montaje	Plazo de entrega
	04 12 11 106 00-08	duchas	18	40