

ELIO Monomando Pull-out - Champagne cepillado (Oro 22k)

33 840 790 Versión del producto de 6/1/2022



- Saliente 235 mm
- Caño giratorio 360°
- Chorro mezclado con aire
- Altura máxima del conjunto 337 mm
- Altura hasta el aireador 300 mm
- Diámetro del orificio 35 mm
- Manguera de ducha de tela trenzada 1500mm
- Caudal máx. 8,8 l/min con 3 bares de presión hidráulica
- Sin plomo
- Este producto puede ayudar a un edificio a cumplir con los requisitos de los sistemas de certificación ecológica de edificios: LEED®, BREEAM®, DGNB

Protección contra reflujo.

	Champagne cepillado (Oro 22k)	33 840 790-46
	Cromo	33 840 790-00
	Platino cepillado	33 840 790-06
	Platino	33 840 790-08
	Dark Chrome	33 840 790-19
	Latón cepillado (Oro 23k)	33 840 790-28
	Bronce cepillado	33 840 790-42
	Champagne (Oro 22k)	33 840 790-47
	Cromo cepillado	33 840 790-93
	Dark Platinum cepillado	33 840 790-99

Complementos recomendados



Dispensador sin roseta - Champagne cepillado (Oro 22k) 82 424 970-46

Complementos recomendados



Accionamiento excéntrico manual con maneta de control giratoria - Champagne cepillado (Oro 22k) 10 712 970-46

ELIO Monomando Pull-out - Champagne cepillado (Oro 22k)

33 840 790 Versión del producto de 6/1/2022



Diagrama de flujo



Códigos y Estándares

DIN 4109

EN 1717

Executive Order
no. 1007

ISO 3822

Ü-Zeichen



ELIO Monomando Pull-out - Champagne cepillado (Oro 22k)

33 840 790 Versión del producto de 6/1/2022

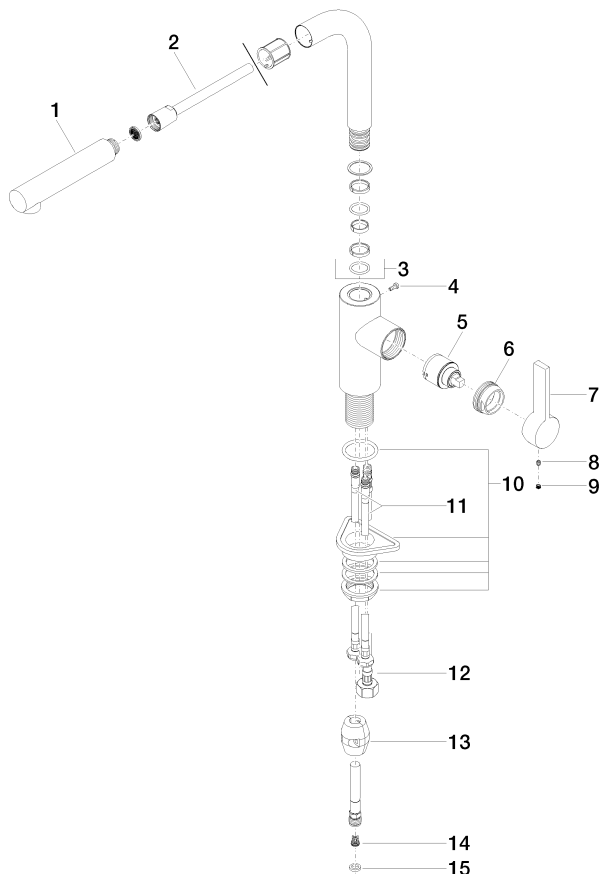
Certificado

GDV_0400	LGA_19	Belgaqua_22_277_2
----------	--------	-------------------

ELIO Monomando Pull-out - Champagne cepillado (Oro 22k)

33 840 790 Versión del producto de 6/1/2022

Piezas para otros
acabados pueden
encontrarse aquí:
Cromo



Lista de piezas de recambios

Nº	Número de artículo	Denominación	Cantidad de montaje	Plazo de entrega
1	04 12 11 106 00-46	duchas	1	30
2	90 30 02 062 00-46	manguera	1	-
Ya no se puede pedir el repuesto, solicite el artículo de repuesto.				
3	90 28 22 186 00-46	caño	1	30
4	09 30 30 054 90	tornillo	1	2
5	90 15 05 045 00 90	cartucho	1	2
6	09 24 04 141-46	tuerca	1	30
7	09 20 79 040-46	manilla	1	30
8	90 31 11 030 00 90	varilla	1	2
9	90 31 20 109 00 90	tapón	1	2
10	04 23 10 044 02 90	juego de fijación	1	2
11	04 30 04 104 00 90	manguera	2	2
12	04 30 04 029 00 90	manguera	1	2
13	04 21 50 005 00 90	accessorio	1	2
14	09 23 01 131 90	inhibidor de reflujo	1	2
15	90 14 20 019 00 90	sello	1	2