

ELIO Monomando Pull-out - Champagne (Oro 22k)

ELIO

33 840 790



- Saliente 235 mm
- Caño giratorio 360°
- Chorro mezclado con aire
- Altura máxima del conjunto 337 mm
- Altura hasta el aireador 300 mm
- Diámetro del orificio 35 mm
- Manguera de ducha de tela trenzada 1500mm
- Caudal máx. 8,8 l/min con 3 bares de presión hidráulica
- Sin plomo
- Este producto puede ayudar a un edificio a cumplir con los requisitos de los sistemas de certificación ecológica de edificios: LEED®, BREEAM®, DGNB

Protección contra reflujo.

| | | |
|--|-------------------------------|---------------|
| | Champagne (Oro 22k) | 33 840 790-47 |
| | Cromo | 33 840 790-00 |
| | Platino cepillado | 33 840 790-06 |
| | Platino | 33 840 790-08 |
| | Dark Chrome | 33 840 790-19 |
| | Latón cepillado (Oro 23k) | 33 840 790-28 |
| | Champagne cepillado (Oro 22k) | 33 840 790-46 |
| | Cromo cepillado | 33 840 790-93 |
| | Dark Platinum cepillado | 33 840 790-99 |

Complementos recomendados



Dispensador sin roseta - Champagne (Oro 22k) 82 424 970-47

Complementos recomendados



Accionamiento excéntrico manual con maneta de control giratoria - Champagne (Oro 22k) 10 712 970-47

33 840 790

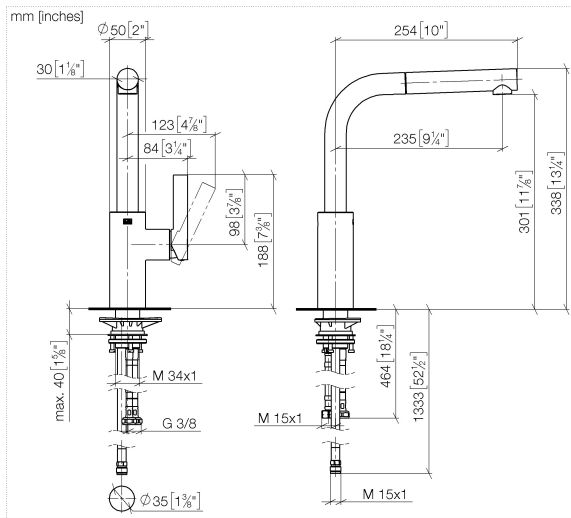


Diagrama de flujo



Códigos y Estándares

DIN 4109

EN 1717

Executive Order
no. 1007

ISO 3822

Ü-Zeichen



ELIO Monomando Pull-out - Champagne (Oro 22k)

ELIO

33 840 790

Certificado

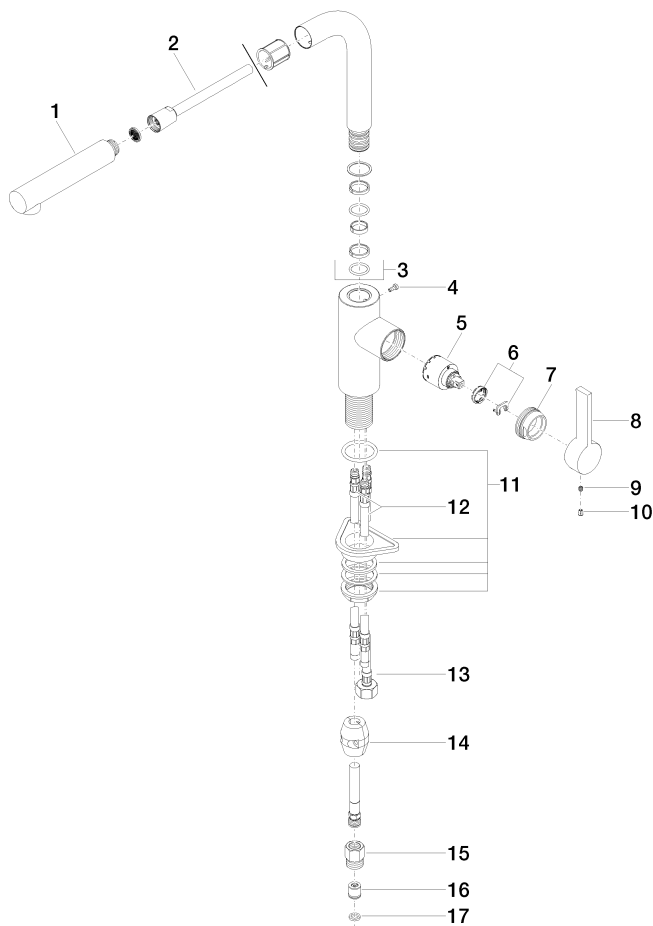
Belgaqua_22_277_2 LGA_19

GDV_0400

33 840 790

Versión del producto de 6/1/2022

Piezas para otros
acabados pueden
encontrarse aquí:
Cromo





Lista de piezas de recambios

Versión del producto de 6/1/2022