

ENO Monomando Pull-out - Champagne (Oro 22k)

ENO

33 845 760



- Saliente 220 mm
- Caño giratorio 130°
- Chorro mezclado con aire
- Altura máxima del conjunto 288 mm
- Altura hasta el aireador 187 mm
- Diámetro del orificio 35 mm
- Flexo metálico de 1600mm
- Caudal máx. 10 l/min con 3 bares de presión hidráulica
- Sin plomo
- Este producto puede ayudar a un edificio a cumplir con los requisitos de los sistemas de certificación ecológica de edificios: LEED®, BREEAM®, DGNB

Protección contra reflujo.

| | | |
|--|-------------------------------|---------------|
| | Champagne (Oro 22k) | 33 845 760-47 |
| | Cromo | 33 845 760-00 |
| | Platino cepillado | 33 845 760-06 |
| | Platino | 33 845 760-08 |
| | Dark Chrome | 33 845 760-19 |
| | Latón cepillado (Oro 23k) | 33 845 760-28 |
| | Champagne cepillado (Oro 22k) | 33 845 760-46 |
| | Cromo cepillado | 33 845 760-93 |
| | Dark Platinum cepillado | 33 845 760-99 |

Complementos recomendados



Dispensador sin roseta -
Champagne (Oro 22k)

82 424 970-47

Complementos recomendados



Accionamiento excéntrico manual
con maneta de control giratoria -
Champagne (Oro 22k)

10 712 970-47

33 845 760

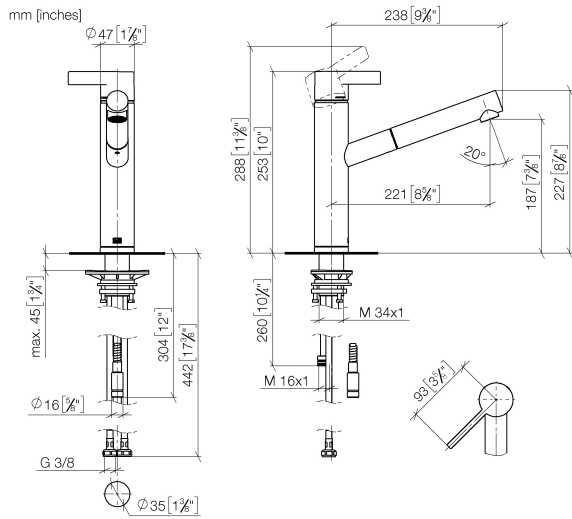
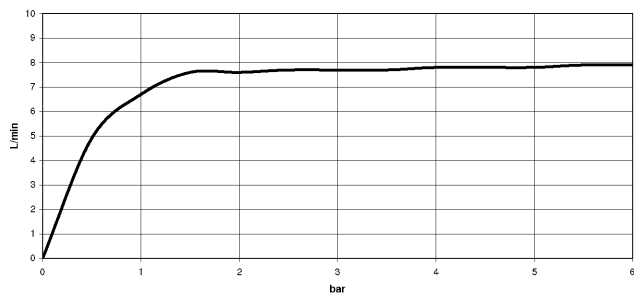


Diagrama de flujo



Códigos y Estándares

Executive Order
no. 1007



ENO Monomando Pull-out - Champagne (Oro 22k)

ENO

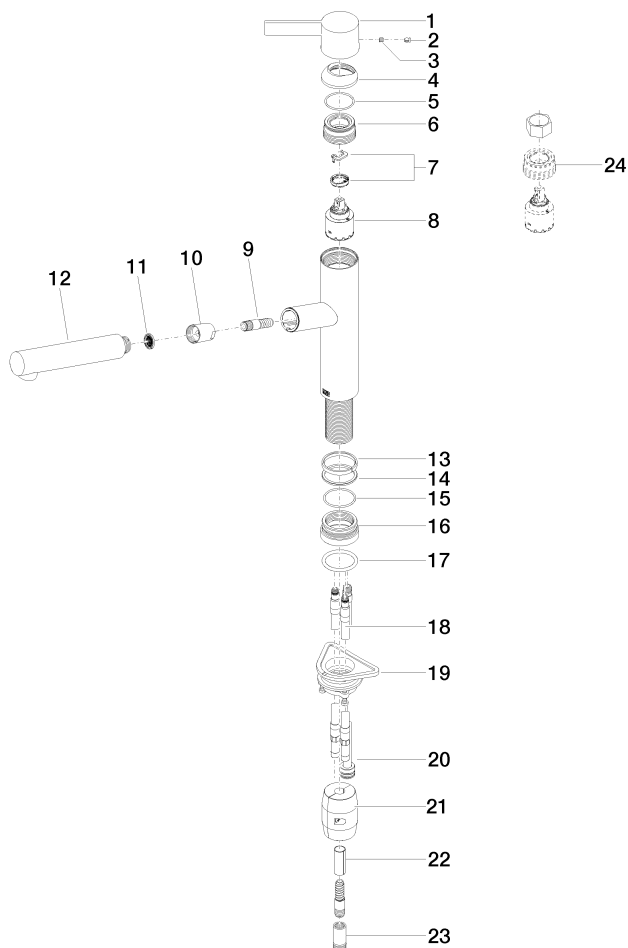
33 845 760

Certificado

GDV_0400

Versión del producto de 1/7/2021 a 5/7/2021

Piezas para otros
acabados pueden
encontrarse aquí:
Cromo





ENO Monomando Pull-out - Champagne (Oro 22k)

ENO

33 845 760

Lista de piezas de recambios

Versión del producto de 1/7/2021 a 5/7/2021