

## TARA ULTRA PIVOT Monomando - Platino

TARA ULTRA

33 845 875 Versión del producto de 11/3/2013 a 27/10/2020



- Saliente 552 mm
- Caño giratorio 360°
- Chorro mezclado con aire
- Altura máxima del conjunto 372 mm
- Altura hasta el aireador 290 mm
- Roseta 55 mm
- Diámetro del orificio 30 mm
- Caudal máx. 8 l/min con 3 bares de presión hidráulica
- Sin plomo
- Este producto puede ayudar a un edificio a cumplir con los requisitos de los sistemas de certificación ecológica de edificios: LEED®, BREEAM®, DGNB

	Platino	33 845 875-08
	Cromo	33 845 875-00
	Platino cepillado	33 845 875-06
	Latón (Oro 23k)	33 845 875-09
	Dark Chrome	33 845 875-19
	Latón cepillado (Oro 23k)	33 845 875-28
	Bronce cepillado	33 845 875-42
	Champagne cepillado (Oro 22k)	33 845 875-46
	Champagne (Oro 22k)	33 845 875-47
	Cromo cepillado	33 845 875-93
	Dark Platinum cepillado	33 845 875-99

### Complementos recomendados



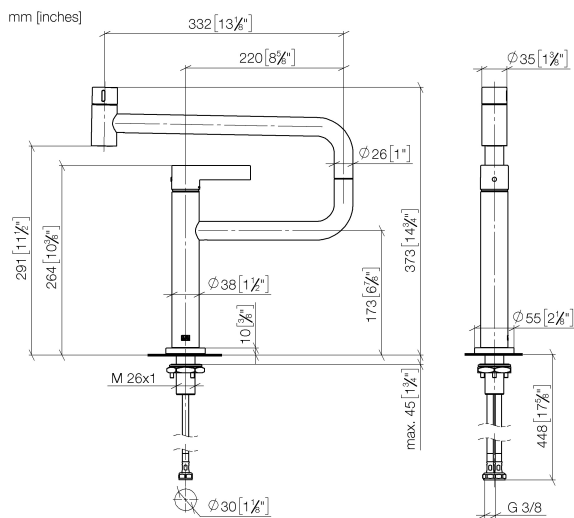
**Accionamiento excéntrico manual con maneta de control giratoria - Platino** 10 710 970-08

### Complementos recomendados

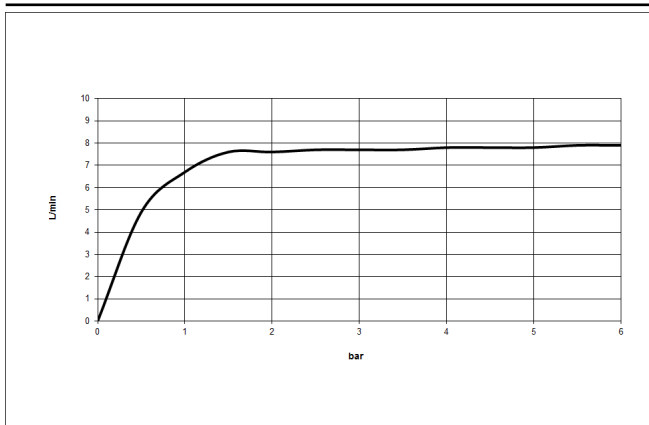


**Dispensador con roseta - Platino** 82 444 970-08

33 845 875 Versión del producto de 11/3/2013 a 27/10/2020



**Diagrama de flujo**



**Códigos y Estándares**

DIN 4109

Executive Order  
no. 1007

ISO 3822

Ü-Zeichen



TARA ULTRA PIVOT Monomando - Platino

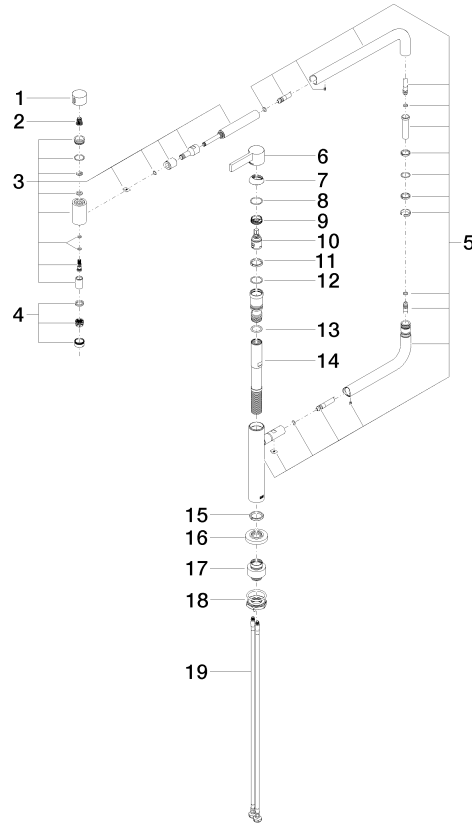
TARA ULTRA

33 845 875    Versión del producto de 11/3/2013 a 27/10/2020

Certificados y sostenibilidad

LGA\_28                      GDV\_0400

Piezas para otros  
acabados pueden  
encontrarse aquí:  
Cromo



## Lista de piezas de recambios

Nº	Número de artículo	Denominación	Cantidad de montaje	Plazo de entrega
5	90 28 22 257 00-08	empalme	1,00	40
9	09 24 04 266 90	tuerca	1,00	2
2	90 12 12 002 00 90	manguito de engaste	1,00	2
19	04 30 04 101 00 90	manguera	2,00	2
17	12 845 970 90	Juego de prolongación -	1,00	2
13	09 14 10 081 90	sello	1,00	2
16	09 27 87 033-08	roseta	1,00	40
18	04 30 11 085 87 90	juego de fijación	1,00	2
8	09 14 10 091 90	sello	1,00	2
7	09 28 30 013-08	funda	1,00	40
4	90 23 01 026 07-08	mezclador de aire	1,00	40
10	90 15 05 042 00 90	cartucho	1,00	2
11	09 28 10 156 90	anillo	1,00	2
15	09 28 10 159 90	anillo	1,00	2
3	90 19 87 001 00-08	caño	1,00	40
1	09 20 62 025-08	manilla	1,00	60
14	09 30 01 126 90	racor	1,00	2
6	90 20 87 004 00-08	manilla	1,00	40
12	90 14 10 063 00 90	sello	1,00	2