

TARA ULTRA Monomando Profi - Dark Chrome

TARA ULTRA

33 860 875



- Saliente 240 mm
- Giratorio 360°
- Chorro mezclado con aire y chorro de ducha
- Altura máxima del conjunto 685 mm
- Altura hasta el aireador 129 mm
- Diámetro del orificio 35 mm
- Cabezal de ducha con sistema antical
- Caudal máx. 8 l/min con 3 bares de presión hidráulica
- Sin plomo
- Este producto puede ayudar a un edificio a cumplir con los requisitos de los sistemas de certificación ecológica de edificios: LEED®, BREEAM®, DGNB

Protección contra reflujo.

| | | |
|--|-------------------------|---------------|
| | Dark Chrome | 33 860 875-19 |
| | Cromo | 33 860 875-00 |
| | Platino cepillado | 33 860 875-06 |
| | Platino | 33 860 875-08 |
| | Cromo cepillado | 33 860 875-93 |
| | Dark Platinum cepillado | 33 860 875-99 |

Complementos recomendados



Dispensador sin roseta - Dark Chrome 82 424 970-19

Complementos recomendados



Accionamiento excéntrico manual con maneta de control giratoria - Dark Chrome 10 712 970-19

33 860 875

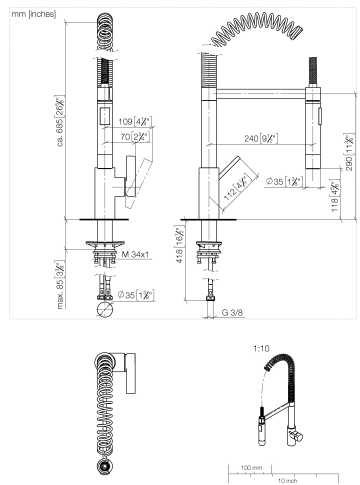
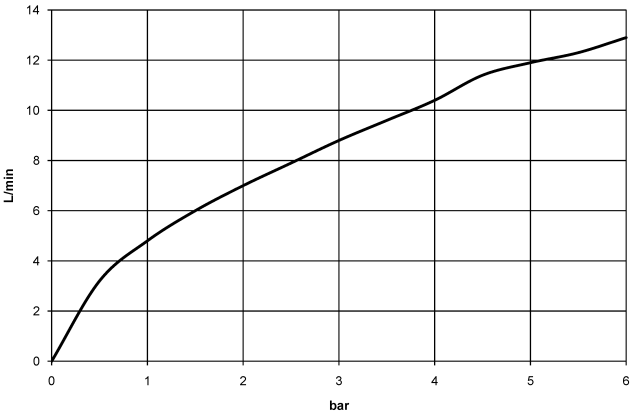


Diagrama de flujo



Códigos y Estándares

EN 1717



TARA ULTRA Monomando Profi - Dark Chrome

TARA ULTRA

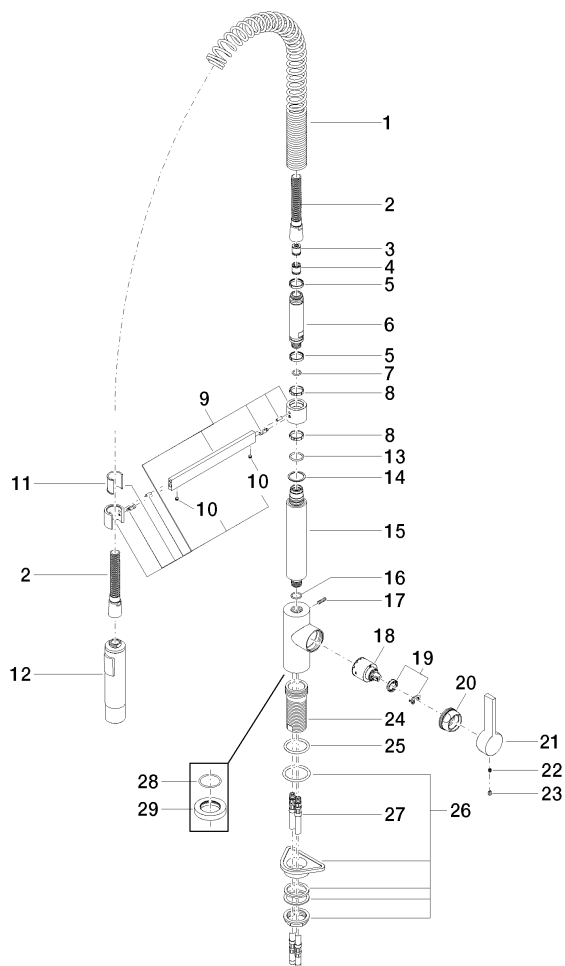
33 860 875

Certificado

Belgaqua_22_277_2

33 860 875

Piezas para otros
acabados pueden
encontrarse aquí:
Cromo





Lista de piezas de recambios