

ENO Monomando Pull-out con función de chorro - Dark Platinum cepillado

ENO

33 870 760



- Saliente 225 mm
- Caño giratorio 130°
- Chorro mezclado con aire y chorro de ducha
- Altura máxima del conjunto 167 mm
- Altura hasta el aireador 137 mm
- Diámetro del orificio 35 mm
- Manguera de ducha de tela trenzada 1500mm
- Caudal máx. 8,3 l/min con 3 bares de presión hidráulica
- Sin plomo
- Este producto puede ayudar a un edificio a cumplir con los requisitos de los sistemas de certificación ecológica de edificios: LEED®, BREEAM®, DGNB

Protección contra reflujo.

	Dark Platinum cepillado	33 870 760-99
	Cromo	33 870 760-00
	Platino cepillado	33 870 760-06
	Platino	33 870 760-08
	Dark Chrome	33 870 760-19
	Latón cepillado (Oro 23k)	33 870 760-28
	Champagne cepillado (Oro 22k)	33 870 760-46
	Champagne (Oro 22k)	33 870 760-47
	Cromo cepillado	33 870 760-93

Complementos recomendados



Accionamiento excéntrico manual con maneta de control giratoria - Dark Platinum cepillado 10 712 970-99

Complementos recomendados



Dispensador sin roseta - Dark Platinum cepillado 82 424 970-99

ENO Monomando Pull-out con función de chorro - Dark Platinum cepillado

ENO

33 870 760

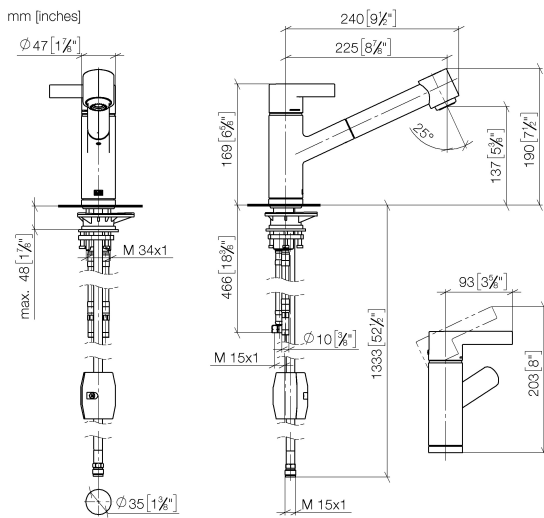


Diagrama de flujo



Códigos y Estándares

DIN 4109	EN 1717	EN 817	Executive Order no. 1007
ISO 3822	Ü-Zeichen	VA-Zeichen	



ENO Monomando Pull-out con función de chorro - Dark Platinum cepillado

ENO

33 870 760

Certificado

GDV_0400

Belgaqua_22_277_2 ETA_20

LGA_19

33 870 760

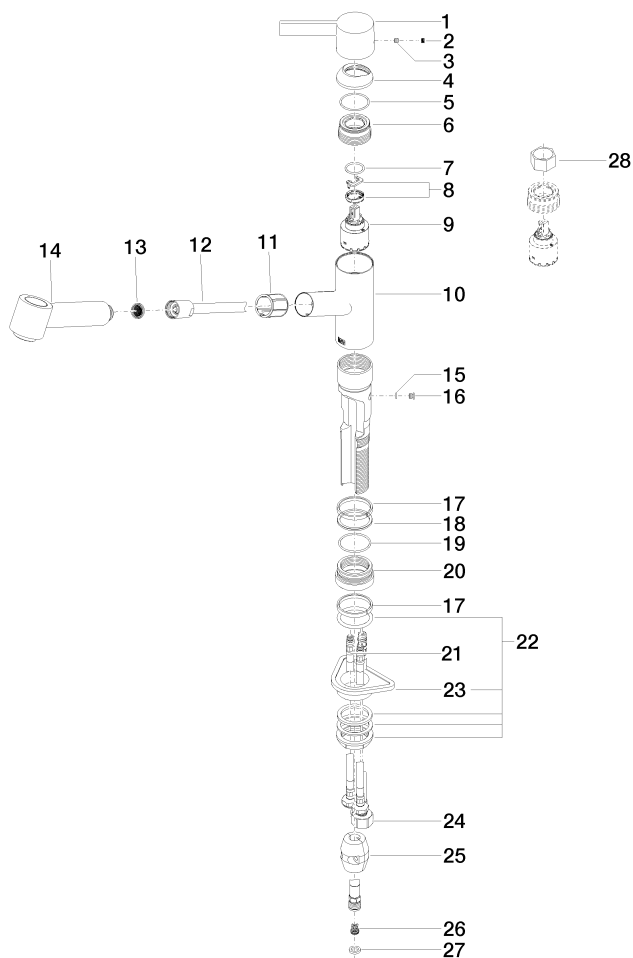
Versión del producto hasta 12/31/2013

Versión del producto de 1/1/2014 a 1/1/2019

Versión del producto de 1/1/2019 a 5/1/2021

Versión del producto de 5/1/2021

Piezas para otros
acabados pueden
encontrarse aquí:
Cromo





ENO Monomando Pull-out con función de chorro - Dark Platinum cepillado

ENO

33 870 760

Lista de piezas de recambios

Versión del producto hasta 12/31/2013

Versión del producto de 1/1/2014 a 1/1/2019

Versión del producto de 1/1/2019 a 5/1/2021

Versión del producto de 5/1/2021

Nº	Número de artículo	Denominación	Cantidad de montaje	Plazo de entrega
	09 20 76 001-99	manilla	30	30