

ELIO Monomando Pull-out con función de chorro - Dark Chrome

ELIO

33 870 790



- Saliente 235 mm
- Caño giratorio 360°
- Chorro mezclado con aire y chorro de ducha
- Altura máxima del conjunto 342 mm
- Altura hasta el aireador 292 mm
- Diámetro del orificio 35 mm
- Manguera de ducha de tela trenzada 1500mm
- Caudal máx. 8 l/min con 3 bares de presión hidráulica
- Sin plomo
- Este producto puede ayudar a un edificio a cumplir con los requisitos de los sistemas de certificación ecológica de edificios: LEED®, BREEAM®, DGNB

Protección contra reflujo.

	Dark Chrome	33 870 790-19
	Cromo	33 870 790-00
	Platino cepillado	33 870 790-06
	Platino	33 870 790-08
	Latón cepillado (Oro 23k)	33 870 790-28
	Champagne cepillado (Oro 22k)	33 870 790-46
	Champagne (Oro 22k)	33 870 790-47
	Cromo cepillado	33 870 790-93
	Dark Platinum cepillado	33 870 790-99

Complementos recomendados



Dispensador sin roseta - Dark Chrome 82 424 970-19

Complementos recomendados



Accionamiento excéntrico manual con maneta de control giratoria - Dark Chrome 10 712 970-19

33 870 790



Diagrama de flujo



Códigos y Estándares

EN 1717

Executive Order
no. 1007



ELIO Monomando Pull-out con función de chorro - Dark Chrome

ELIO

33 870 790

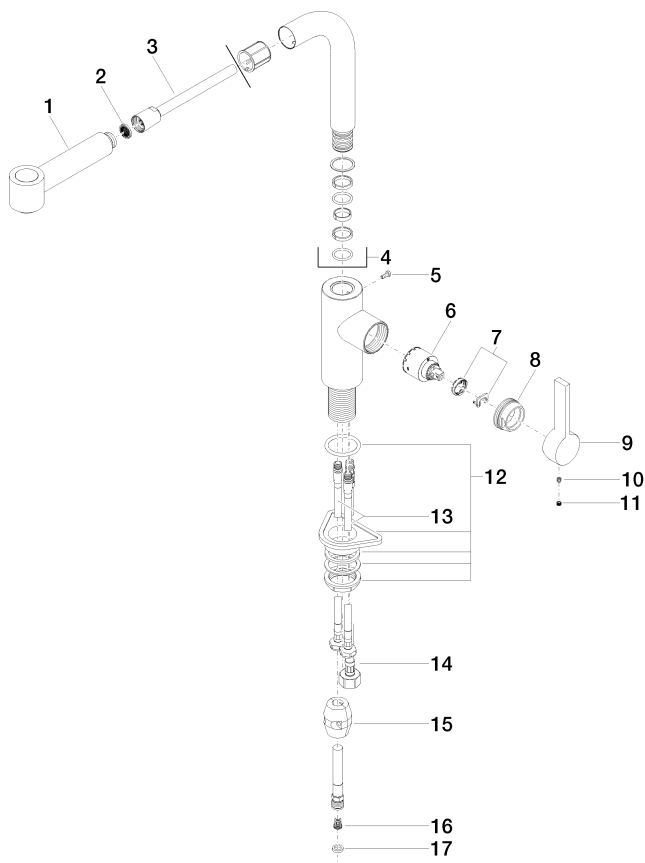
Certificado

GDV_0400

Belgaqua_21-379-2

33 870 790

Piezas para otros
acabados pueden
encontrarse aquí:
Cromo





Lista de piezas de recambios