

SYNC Monomando Pull-down con función de chorro - Latón (Oro 23k)

33 875 895 Versión del producto de 2/26/2015



- Saliente 240 mm
 - Caño giratorio 360°
 - Posibilidad de limitar la rotación con un juego de límite de giro 12 821 970 90
 - Chorro de ducha y chorro laminar
 - Altura máxima del conjunto 420 mm
 - Altura hasta el regulador de chorro laminar 240 mm
 - Diámetro del orificio 35 mm
 - Manguera de ducha metálica 1800 mm
 - Cabezal de ducha con sistema antical
 - Caudal máx. 10,4 l/min con 3 bares de presión hidráulica
 - Sin plomo
 - Los tipos de chorro pueden cambiarse con el agua en funcionamiento
 - Este producto puede ayudar a un edificio a cumplir con los requisitos de los sistemas de certificación ecológica de edificios: LEED®, BREEAM®, DGNB
- Protección contra reflujo.

	Latón (Oro 23k)	33 875 895-09
	Cromo	33 875 895-00
	Platino cepillado	33 875 895-06
	Platino	33 875 895-08
	Dark Chrome	33 875 895-19
	Latón cepillado (Oro 23k)	33 875 895-28
	Negro mate	33 875 895-33
	Bronce cepillado	33 875 895-42
	Champagne cepillado (Oro 22k)	33 875 895-46
	Champagne (Oro 22k)	33 875 895-47
	Cromo cepillado	33 875 895-93
	Dark Platinum cepillado	33 875 895-99

Complementos recomendados



Juego de limitación de giro - 12 821 970 90

Complementos recomendados



Accionamiento excéntrico manual con maneta de control giratoria - Latón (Oro 23k) 10 712 970-09

SYNC Monomando Pull-down con función de chorro - Latón (Oro 23k)

33 875 895 Versión del producto de 2/26/2015

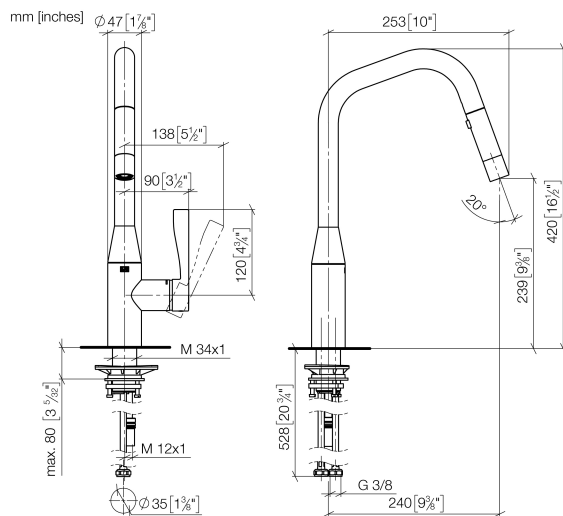


Diagrama de flujo



Códigos y Estándares

DIN 4109

Executive Order
no. 1007

ISO 3822

Ü-Zeichen



SYNC Monomando Pull-down con función de chorro - Latón (Oro 23k)

33 875 895 Versión del producto de 2/26/2015

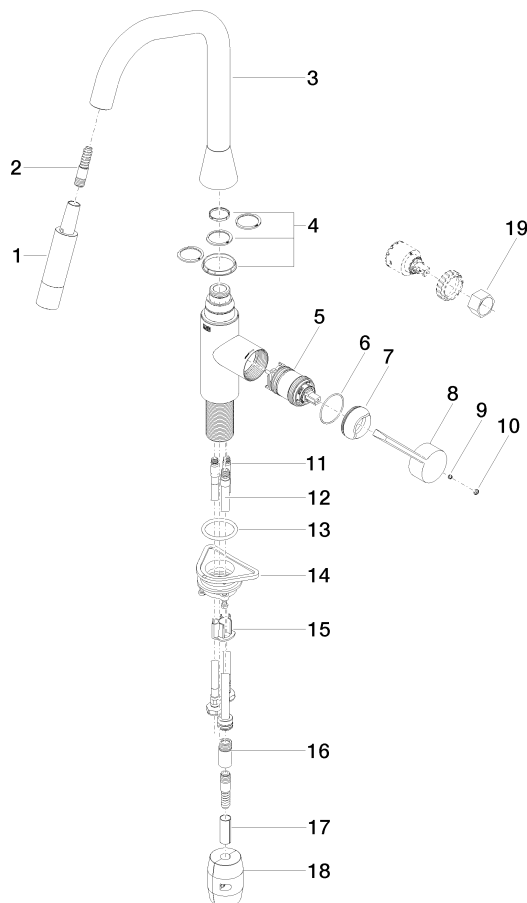
Certificado

LGA_28

GDV_0400

SYNC Monomando Pull-down con función de chorro - Latón (Oro 23k)

33 875 895 Versión del producto de 2/26/2015



Lista de piezas de recambios

Nº	Número de artículo	Denominación	Cantidad de montaje	Plazo de entrega
1	90 12 11 148 00-09	duchas	1	60
2	04 30 02 120 00-85	manguera	1	10
3	90 28 22 301 00-09	caño	1	40
4	90 28 10 161 00 90	juego	1	2
5	90 15 05 064 05 90	cartucho	1	2
6	09 14 10 190 90	sello	1	2
7	09 28 30 030-09	funda	1	40
8	09 20 89 020-09	manilla	1	40
9	90 31 11 063 00 90	varilla	1	2
10	90 31 20 087 00-09	tapón	1	40
11	04 30 04 101 00 90	manguera	2	2
12	04 28 20 067 00 90	tubo	1	2
13	09 14 10 036 90	sello	1	2
14	04 30 11 040 00 90	juego de fijación	1	2
15	09 20 93 056 90	elemento insertable	1	2
16	90 24 03 253 00 90	adaptador	1	2
17	09 30 03 038 90	manguera	1	2
18	04 21 50 010 00 90	accessorio	1	2
19	90 30 09 031 00 90	llave	1	2