




DORNBRAUCH LYV Monomando Pull-out con función de chorro - Cromo

33 960 110



- Saliente 230 mm
- Caño giratorio 120°
- Chorro mezclado con aire y chorro de ducha
- Manguera de ducha de tela trenzada 1500mm
- Caudal máx. 7 l/min con 3 bares de presión hidráulica

Protección contra reflujo.

	Cromo	33 960 110-00
	Soft Black	33 960 110-69
	Nickel cepillado	33 960 110-70

DORNBRAUCH LYV Monomando Pull-out con función de chorro - Cromo

33 960 110

mm [inches]

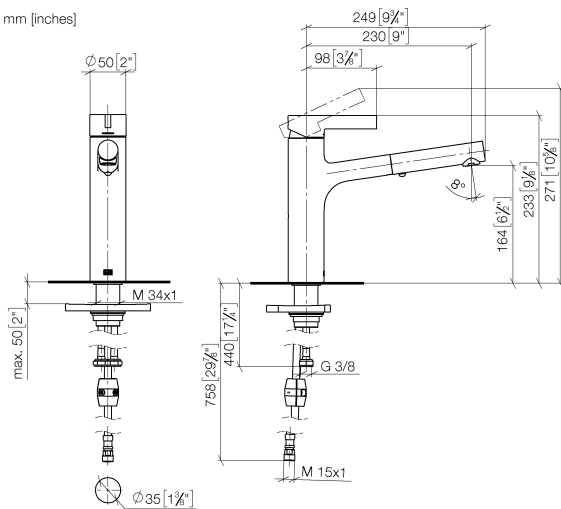
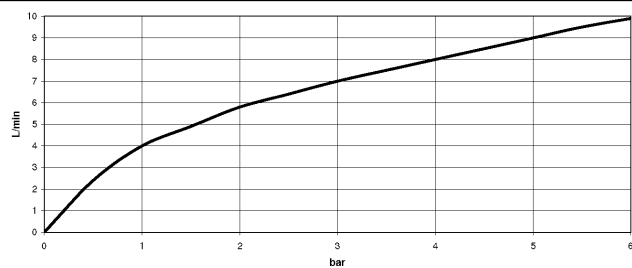


Diagrama de flujo



Códigos y Estándares

DIN 4109

EN 1717

EN 817

ISO 3822

Ü-Zeichen

XP P 41-280



DORNBRACHT LYV Monomando Pull-out con función de chorro - Cromo

33 960 110

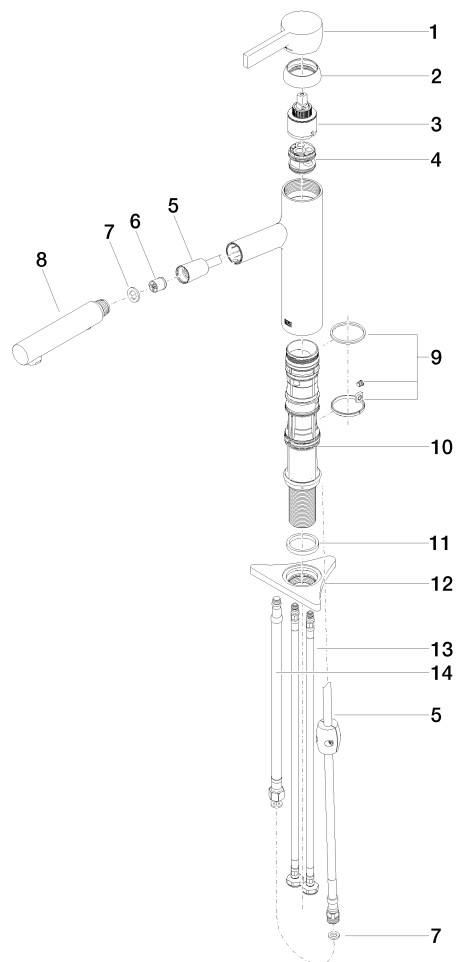
Certificado

Belgaqua_23-012-2	ACS_23 ACC NY	AbP_10	DVGW_DW- 6506DN0
-------------------	---------------	--------	---------------------

DORNBRAUCH LYV Monomando Pull-out con función de chorro - Cromo

33 960 110

Piezas para otros
acabados pueden
encontrarse aquí:
Soft Black





DORNBRACHT LYV Monomando Pull-out con función de chorro - Cromo

33 960 110

Lista de piezas de recambios

Nº	Número de artículo	Denominación	Cantidad de montaje	Plazo de entrega
	90 20 81 001 00-00	manilla	15	2