






DORNBRACHT LYV Monomando Pull-out con función de chorro - Nickel cepillado

33 960 110



- Saliente 230 mm
- Caño giratorio 120°
- Chorro mezclado con aire y chorro de ducha
- Manguera de ducha de tela trenzada 1500mm
- Caudal máx. 7 l/min con 3 bares de presión hidráulica

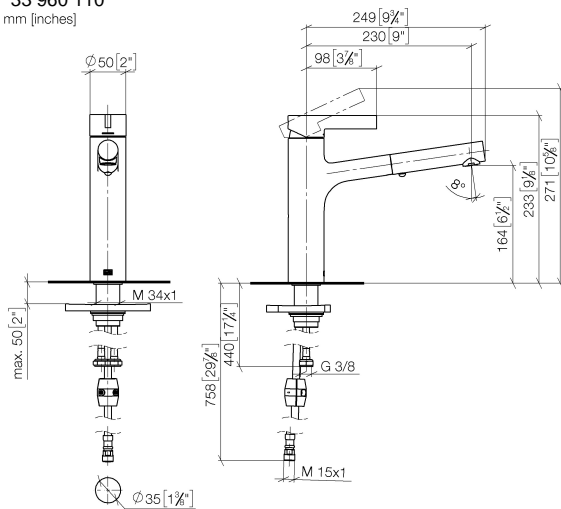
Protección contra reflujo.

	Nickel cepillado	33 960 110-70
	Cromo	33 960 110-00
	Soft Black	33 960 110-69

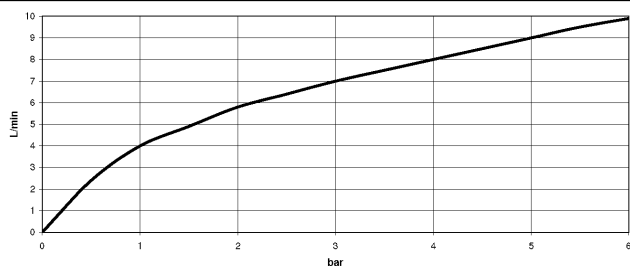
## DORNBRAUCH LYV Monomando Pull-out con función de chorro - Nickel cepillado

33 960 110

mm [inches]



### Diagrama de flujo



### Códigos y Estándares

DIN 4109

EN 1717

ISO 3822

Ü-Zeichen

XP P 41-280



## DORNBRACHT LYV Monomando Pull-out con función de chorro - Nickel cepillado

---

33 960 110

Certificado

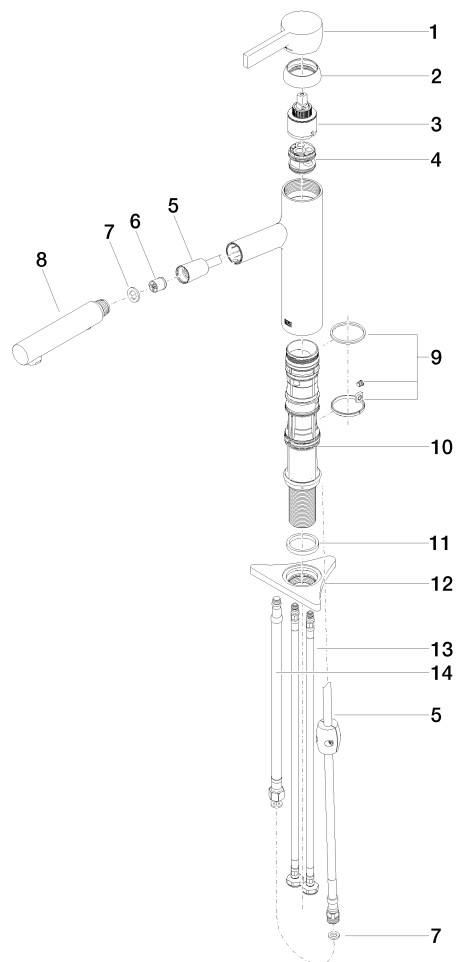
---

Belgaqua\_23-012-2 ACS\_23 ACC NY AbP\_10

## DORNBRAUCH LYV Monomando Pull-out con función de chorro - Nickel cepillado

33 960 110

Piezas para otros  
acabados pueden  
encontrarse aquí:  
Cromo





DORNBRACHT LYV Monomando Pull-out con función de chorro - Nickel cepillado

33 960 110

Lista de piezas de recambios

Nº	Número de artículo	Denominación	Cantidad de montaje	Plazo de entrega
	90 20 81 001 00-70	manilla	15	2