
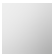



34 442 626



- Salida ducha de 3/8"
- Rosetas corredizas Ø 70 mm
- Racor 1/2"
- Calibración 150 mm ± 13 mm
- Con regulación de caudal

Protección contra reflujo.

	Negro mate	34 442 626-33
	Cromo	34 442 626-00
	Cromo cepillado	34 442 626-93

34 442 626

mm [inches]

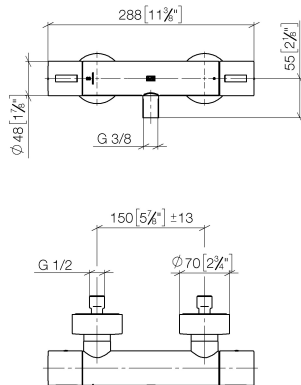


Diagrama de flujo



Códigos y Estándares

DIN 4109

EN 1717

ISO 3822

Scottish Water
Byelaws

UK Water Supply
Regulations

Ü-Zeichen



34 442 626

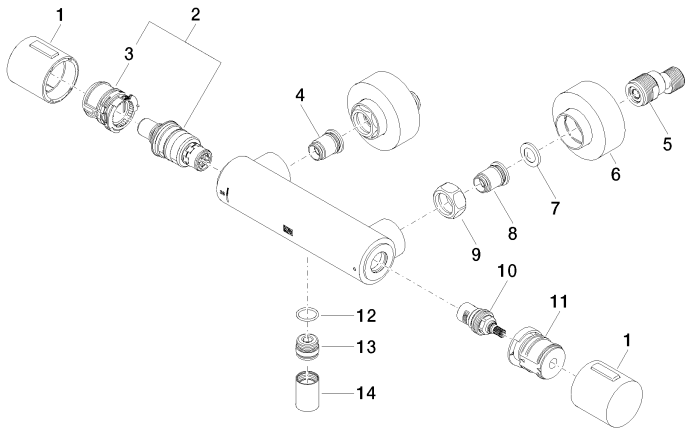
Certificados y sostenibilidad

Belgaqua_21-384-2 LGA_29

WRAS_2204

34 442 626

Piezas para otros
acabados pueden
encontrarse aquí:
Cromo



Lista de piezas de recambios

Nº	Número de artículo	Denominación	Cantidad de montaje	Plazo de entrega
11	90 30 40 017 00 90	alojamiento	1,00	2
4	04 31 20 530 00 90	elemento insertable	1,00	2
3	90 30 40 010 00 90	regulador	1,00	2
9	09 24 77 008-00	tuerca	2,00	10
7	09 29 30 050 90	tamiz	2,00	2
13	09 31 20 511-33	boquilla	1,00	30
5	04 11 04 030 00 90	racor	2,00	2
2	90 15 02 070 00 90	cartucho	1,00	2
1	90 17 33 015 00-33	manilla	2,00	30
6	90 31 20 512 00-33	roseta	2,00	30
10	90 90 03 236 00 90	parte superior	1,00	2
8	04 31 20 540 00 90	elemento insertable	1,00	2
12	90 14 10 010 00 90	sello	1,00	2
14	90 21 02 069 00-33	funda	1,00	30