




34 442 626

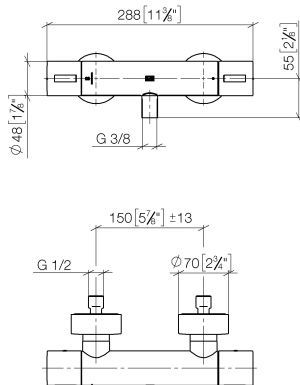


- Salida ducha de 3/8"
  - Rosetas corredizas Ø 70 mm
  - Racor 1/2"
  - Calibración 150 mm ± 13 mm
  - Con regulación de caudal
- Protección contra reflujo.

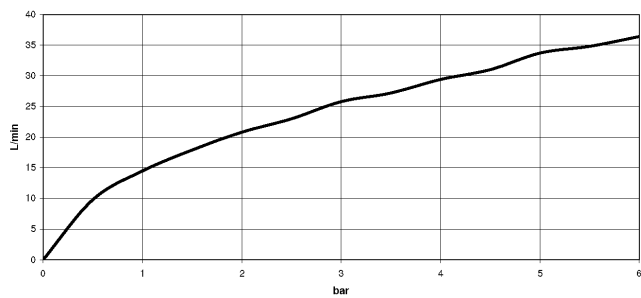
	Cromo cepillado	34 442 626-93
	Cromo	34 442 626-00
	Negro mate	34 442 626-33

34 442 626

mm [inches]



## Diagrama de flujo



## Códigos y Estándares

DIN 4109

EN 1717

ISO 3822

Scottish Water  
Byelaws

UK Water Supply  
Regulations

Ü-Zeichen



34 442 626

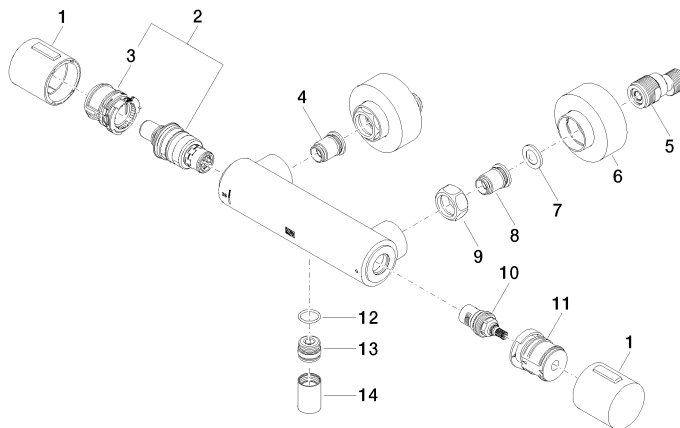
Certificados y sostenibilidad

Belgaqua\_21-384-2 LGA\_29

WRAS\_2204

34 442 626

Piezas para otros  
acabados pueden  
encontrarse aquí:  
Cromo



## Lista de piezas de recambios

Nº	Número de artículo	Denominación	Cantidad de montaje	Plazo de entrega
10	90 90 03 236 00 90	parte superior	1,00	2
5	04 11 04 030 00 90	racor	2,00	2
6	90 31 20 512 00-93	roseta	2,00	20
4	04 31 20 530 00 90	elemento insertable	1,00	2
9	09 24 77 008-00	tuerca	2,00	10
1	90 17 33 015 00-93	manilla	2,00	20
3	90 30 40 010 00 90	regulador	1,00	2
7	09 29 30 050 90	tamiz	2,00	2
13	09 31 20 511-93	boquilla	1,00	20
11	90 30 40 017 00 90	alojamiento	1,00	2
8	04 31 20 540 00 90	elemento insertable	1,00	2
2	90 15 02 070 00 90	cartucho	1,00	2
14	90 21 02 069 00-93	funda	1,00	-
Ya no se puede pedir el repuesto, solicite el artículo de repuesto.				
12	90 14 10 010 00 90	sello	1,00	2