

## Termostato de ducha para montaje mural - Cromo

GENÉRICOS

34 443 979 Versión del producto de 1/5/2022



- Salida ducha de 3/8"
  - Rosetas corredizas Ø 70 mm
  - Racor 1/2"
  - Calibración 150 mm ± 13 mm
  - Con regulación de caudal
- Protección contra reflujo.**

Protección contra reflujo.

	Cromo	34 443 979-00
	Platino cepillado	34 443 979-06
	Platino	34 443 979-08
	Dark Chrome	34 443 979-19
	Latón cepillado (Oro 23k)	34 443 979-28
	Negro mate	34 443 979-33
	Dark Brass cepillado	34 443 979-39
	Champagne cepillado (Oro 22k)	34 443 979-46
	Champagne (Oro 22k)	34 443 979-47
	Cromo cepillado	34 443 979-93
	Dark Platinum cepillado	34 443 979-99

### Complementos necesarios

**TARA Empuñadora de regulación de caudal - Cromo** 11 431 892-00

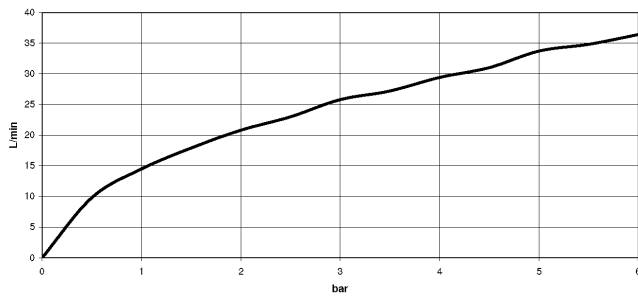


34 443 979 Versión del producto de 1/5/2022

mm [inches]



### Diagrama de flujo



### Códigos y Estándares

DIN 4109

EN 1717

ISO 3822

Scottish Water  
Byelaws

UK Water Supply  
Regulations

Ü-Zeichen



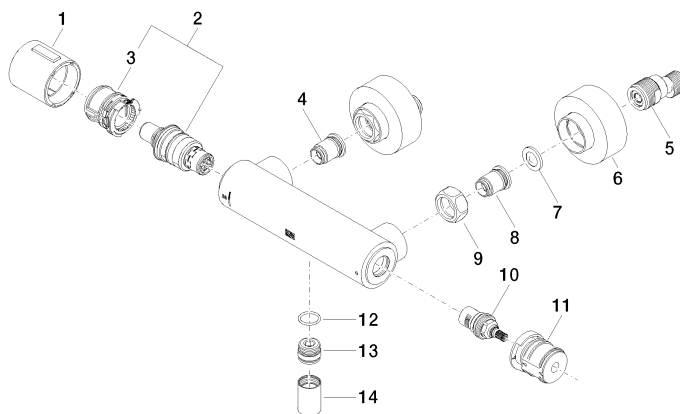
Termostato de ducha para montaje mural - Cromo

GENÉRICOS

34 443 979    Versión del producto de 1/5/2022

Certificados y sostenibilidad

Belgaqua\_22\_281\_2    LGA\_29                      WRAS\_2204



## Lista de piezas de recambios

Nº	Número de artículo	Denominación	Cantidad de montaje	Plazo de entrega
2	90 15 02 070 00 90	cartucho	1,00	2
3	90 30 40 010 00 90	regulador	1,00	2
11	90 30 40 017 00 90	alojamiento	1,00	2
7	09 29 30 050 90	tamiz	2,00	2
1	90 17 33 015 00-00	manilla	1,00	10
9	09 24 77 008-00	tuerca	2,00	10
13	09 31 20 511-00	boquilla	1,00	10
5	04 11 04 030 00 90	racor	2,00	2
8	04 31 20 540 00 90	elemento insertable	1,00	2
10	90 90 03 236 00 90	parte superior	1,00	2
4	04 31 20 530 00 90	elemento insertable	1,00	2
6	90 31 20 512 00-00	roseta	2,00	2
14	90 21 02 069 00-00	funda	1,00	10
12	90 14 10 010 00 90	sello	1,00	2