

TARA Batería de ducha con termostato de ducha sin ducha de mano 300 mm - Champagne (Oro 22k)

TARA

34 460 892



- Saliente ducha de pie 452 mm
- Ducha de cabeza: Chorro de lluvia
- Ø Ducha de lluvia 300 mm
- Ducha efecto lluvia con sistema antical
- Caudal ducha de lluvia máx. 14 l/min
- Función de: 10 l/min
- Inversor giratorio con llave de paso
- Rosetas corredizas Ø 70 mm
- Altura de la grifería hasta el ducha de lluvia (extremo inferior): 964mm
- Altura de la grifería hasta el extremo superior del codo 1267mm
- Calibración 150 mm ± 13 mm
- Flexo metálico 1750mm con bloqueo de giro integrado
- Racor 1/2"
- Barra a pared con soporte deslizante
- Diámetro de tubo 23,5 mm

Ester artículo no incluye ducha de mano!

Protección contra reflujo.

	Champagne (Oro 22k)	34 460 892-47
	Cromo	34 460 892-00
	Platino cepillado	34 460 892-06
	Platino	34 460 892-08
	Dark Chrome	34 460 892-19
	Latón cepillado (Oro 23k)	34 460 892-28
	Negro mate	34 460 892-33
	Champagne cepillado (Oro 22k)	34 460 892-46
	Cromo cepillado	34 460 892-93
	Dark Platinum cepillado	34 460 892-99

TARA Batería de ducha con termostato de ducha sin ducha de mano 300 mm - Champagne (Oro 22k)

TARA

34 460 892

mm [inches]

1:10

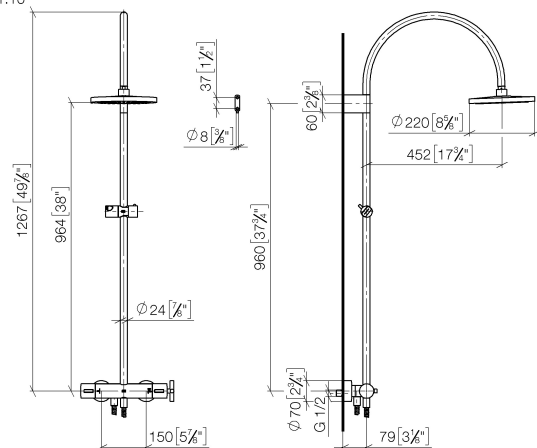
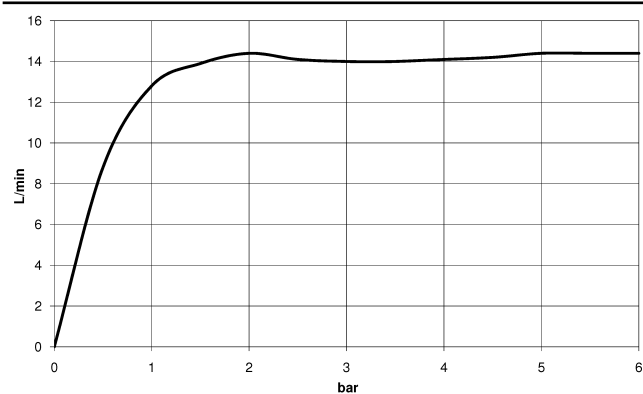


Diagrama de flujo



Certificado

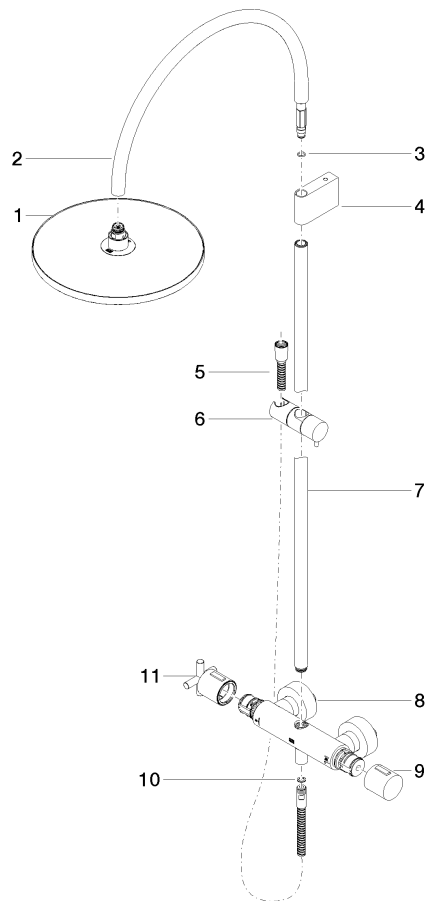
Belgaqua_24-006-
27_8.

TARA Batería de ducha con termostato de ducha sin ducha de mano 300 mm - Champagne (Oro 22k)

TARA

34 460 892

Piezas para otros
acabados pueden
encontrarse aquí:
Cromo



Lista de piezas de recambios

Nº	Número de artículo	Denominación	Cantidad de montaje	Plazo de entrega
1	04 12 05 091 00-47	duchas	1	30
2	04 28 22 346 00-47	tubo	1	60
3	09 14 10 008 90	sello	1	2
4	90 17 11 150 00-47	soporte	1	30
5	28 322 970-47	Flexo de ducha metálico 1/2" x 3/8" x 1750 mm - Champagne (Oro 22k)	1	30
6	12 570 970-47	Soporte deslizante - Champagne (Oro 22k)	1	30
7	90 28 22 349 00-47	tubo	1	30
8	04 17 01 250 00-47	racor	1	60
9	90 17 33 015 00-47	manilla	1	30
10	90 14 20 026 00 90	sello	1	2
11	90 17 33 021 00-47	manilla	1	30