

# Batería monomando empotrada con prebloqueo de seguridad integrado -

35 021 970 90



- Sin plomo, resistente a la pérdida de cinc
- Combinación de seguridad
- 2x Válvula anti-retorno
- 2x Racor 1/2" – rosca macho
- 3x Salida G 1/2"
- Carcasa de protección
- Plantilla impermeabilizante
- Protección acústica y térmica
- 2x Prebloques integrados
- Calibración 60 mm

## Complementos recomendados

	<b>Prolongación 25 mm -</b>	12 191 970 90
	•Para batería monomando empotrada para ducha y bañera 36 12X SSS-FF	

## Complementos recomendados

	<b>xGRID Juego de fijación para integración en obra en seco -</b>	12 340 970 90
--	---	---------------

## Complementos recomendados

	<b>Prolongación 25 mm -</b>	12 190 970 90
	•Para batería monomando empotrada para ducha y bañera 36 02X SSS-FF	

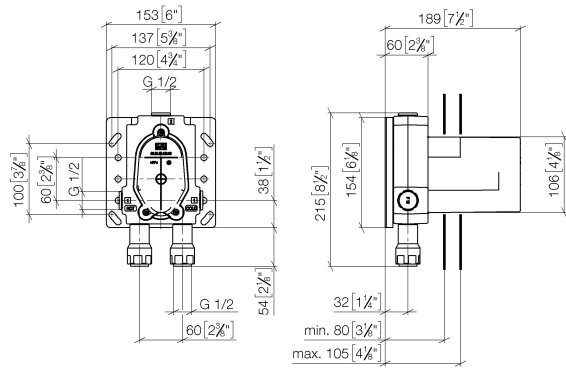
## Complementos necesarios

	<b>xGRID Carril de montaje 555 mm -</b>	12 360 970 90
--	---	---------------

Batería monomando empotrada con prebloqueo de seguridad integrado -

35 021 970 90

mm [inches]



Códigos y Estándares

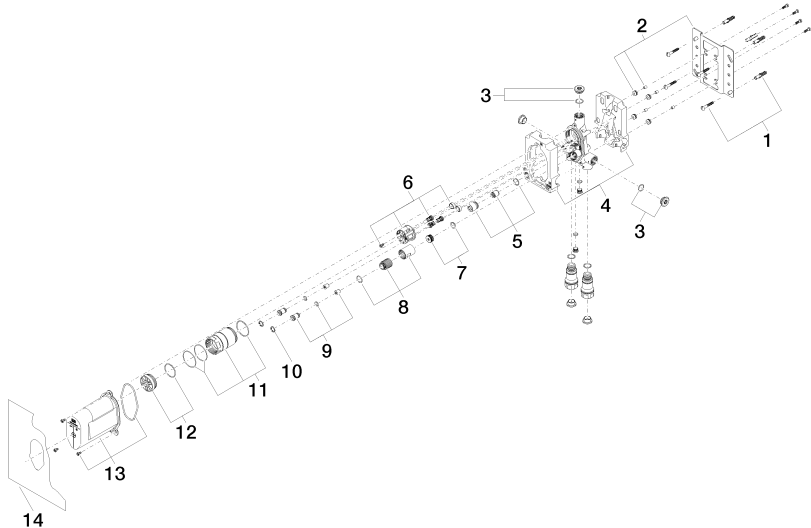
DIN 4109	EN 1717	EN 817	ISO 3822
Scottish Water Byelaws	UK Water Supply Regulations	Ü-Zeichen	

Certificado

DVGW_DW- 6512DN0	Belgaqua_21-385- 27	LGA_19	WRAS_2207
---------------------	------------------------	--------	-----------

# Batería monomando empotrada con prebloqueo de seguridad integrado -

35 021 970 90



## Lista de piezas de recambios

Nº	Número de artículo	Denominación	Cantidad de montaje	Plazo de entrega
1	04 30 31 024 01 90	juego de fijación	2	2
2	04 17 20 128 00 90	soporte	1	2
3	04 31 20 006 00 90	tapón	2	2
4	09 11 11 058 90	accessorio	1	2
5	90 17 01 188 00 90	elemento insertable	1	2
6	90 18 40 151 00 90	elemento insertable	1	2
7	90 31 20 098 00 90	tapón	1	2
8	90 17 01 189 00 90	camisa	1	2
9	04 24 03 223 00 90	elemento insertable	2	2
10	09 16 01 014 90	anillo	2	2
11	90 17 01 187 00 90	camisa	1	2
12	04 31 20 100 00 90	tapón	1	2
13	90 21 02 148 00 90	caperuza	1	2
14	04 14 03 155 00 90	kit de la junta	1	2