



- Juego de premontaje
- 2x Racores 1/2" – rosca hembra
- caja reflectora enrasada Ø 360 mm RAL 9003 señal blanca
- Para un control simultáneo de los jets, recomendamos el módulo termostático xTool

**Fuente de alimentación LED independiente**

**Fuente de alimentación LED de entrada**

- Conexión eléctrica: 100-240 V CA, 50-60 Hz, 20 vatios

**Fuente de alimentación LED de salida**

- 12 V DC (CV)

**Fuente de alimentación LED de especificación de salida**

- SELV (tensión extra baja de seguridad)
- Clase 2

**Suministro de corriente módulo de techo**

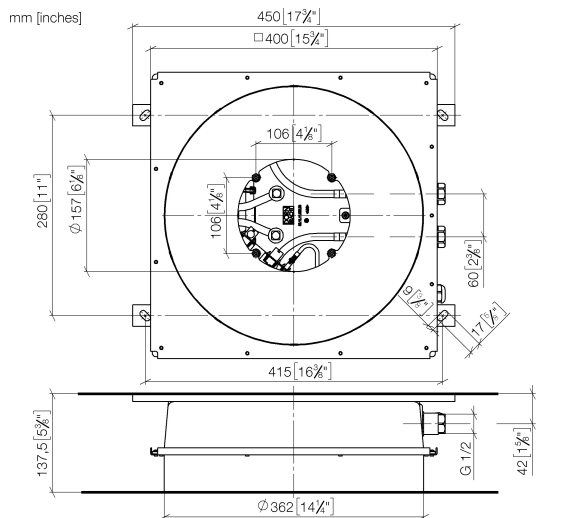
- 12 V DC (CV)
- Cable de conexión 7 m

**Control**

- Controlador RGBW ZigBee Light Link
- Se deberá prever en la obra: Pasarela Zigbee
- No apto para uso en exteriores.
- No apto para su uso en un baño de vapor.
- No apto para uso en ambientes clorados o salinos.
- Respete la normativa sobre zonas protegidas según DIN VDE 0100, parte 701 (IEC 60364-7-701).
- Dornbracht recomienda agregar un integrador de sistema.

Juego de premontaje para inversor de tres vías incluido

35 034 970 90 Versión del producto de 1/4/2022



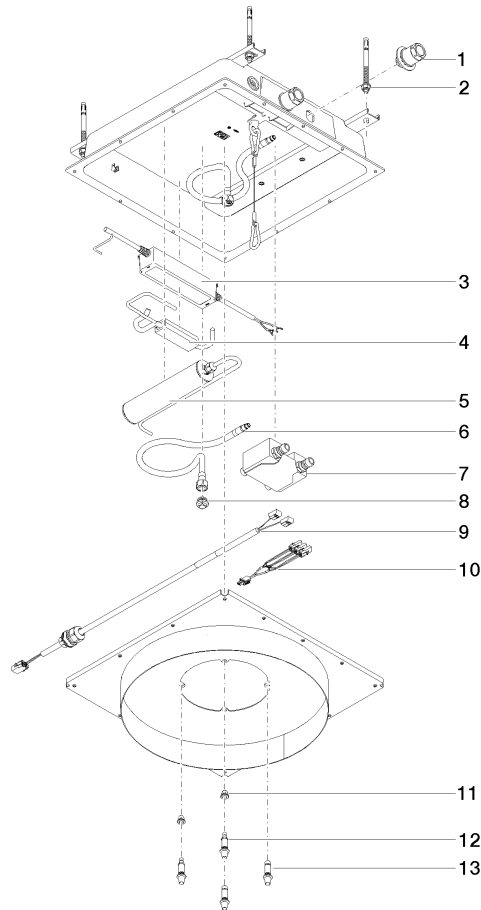
## Códigos y Estándares

Scottish Water  
Byelaws

UK Water Supply  
Regulations

## Certificados y sostenibilidad

WRAS\_240502



## Lista de piezas de recambios

Nº	Número de artículo	Denominación	Cantidad de montaje	Plazo de entrega
13	90 30 01 215 00 90	juego de fijación	2,00	2
12	90 30 01 215 01 90	juego de fijación	2,00	2
4	90 10 01 214 00 90	accesorio eléctrico	1,00	2
5	90 10 01 211 00 90	accesorio eléctrico	2,00	2
6	04 30 04 097 00 90	manguera	2,00	60
2	04 30 35 008 00 90	juego de fijación	1,00	2
1	90 24 03 305 00 90	juego de fijación	2,00	2
9	90 10 01 228 00 90	accesorio eléctrico	1,00	2
7	90 30 01 216 10 90	Ventilación del conjunto de servicios	1,00	2
8	09 31 20 042 90	tapón	2,00	2
10	90 10 01 229 00 90	accesorio eléctrico	1,00	2
11	90 14 03 189 00 90	tapón	1,00	2
3	90 10 01 212 00 90	accesorio eléctrico	1,00	2