

## Caja empotrada en el techo con fijación al techo -

GENÉRICOS

35 041 970 90 Versión del producto de 1/4/2022



- Juego de premontaje
- 2x Racores 1/2" – rosca hembra
- Para un control simultáneo de los jets, recomendamos el módulo termostático xTool
- No apto para su uso en un baño de vapor.

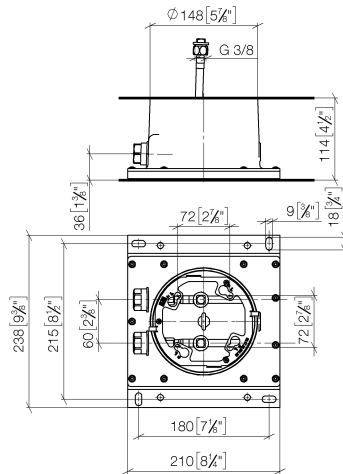
Juego de premontaje para inversor de tres vías incluido

## Caja empotrada en el techo con fijación al techo -

GENÉRICOS

35 041 970 90 Versión del producto de 1/4/2022

mm [inches]



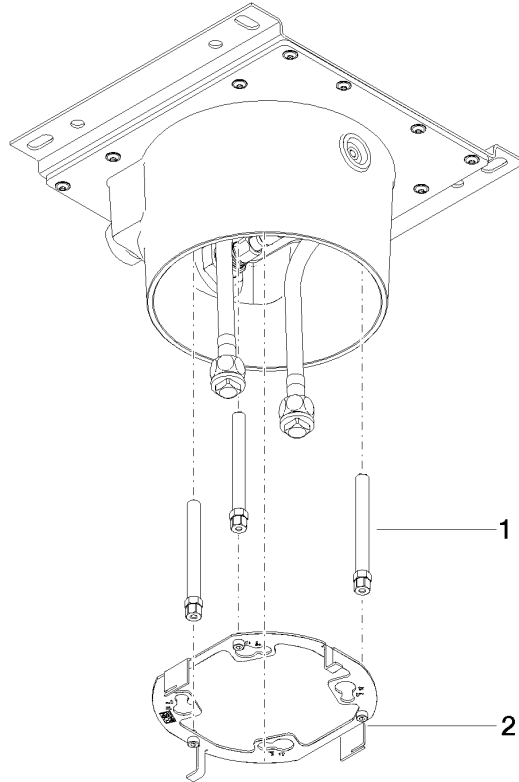
### Códigos y Estándares

Scottish Water  
Byelaws

UK Water Supply  
Regulations

### Certificados y sostenibilidad

WRAS\_240502



## Lista de piezas de recambios

Nº	Número de artículo	Denominación	Cantidad de montaje	Plazo de entrega
1	90 30 30 208 00 90	tornillo	1,00	2
2	90 17 20 239 00 90	brida	1,00	2