

## Caja empotrada en el techo para fijación a techo con luz -

---

35 042 970 90

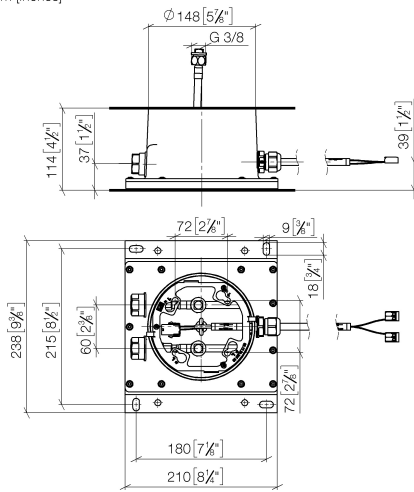


- Juego de premontaje
- 2x Racores 1/2" – rosca hembra
- Cable de conexión 7 m
- fEntrada 100-240V CA 50-60Hz
- Salida 350 mA SELV / Clase II
- Se deberá prever en la obra: Interruptor de luz
- Para un control simultáneo de los jets, recomendamos el módulo termostático xTool
- No apto para su uso en un baño de vapor.

## Caja empotrada en el techo para fijación a techo con luz -

35 042 970 90

mm [inches]



### Códigos y Estándares

Scottish Water  
Byelaws

UK Water Supply  
Regulations

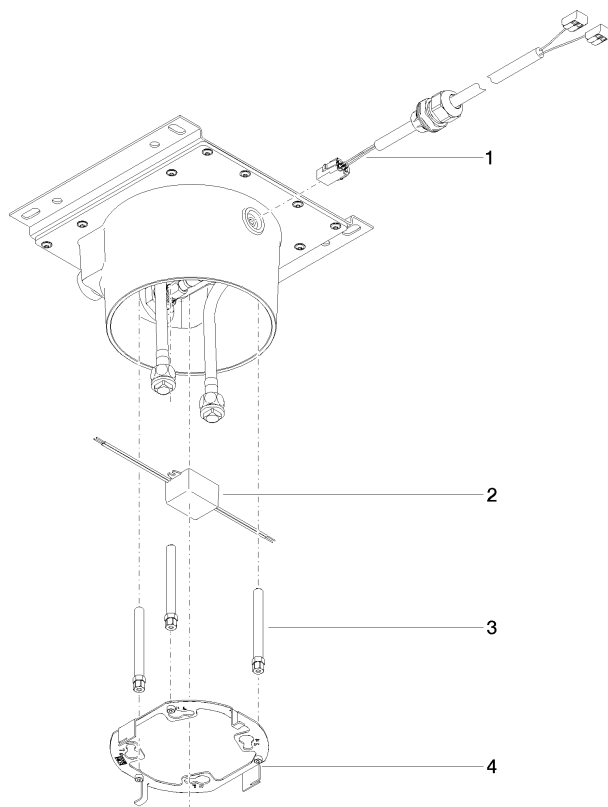
### Certificado

WRAS\_240502

## Caja empotrada en el techo para fijación a techo con luz -

35 042 970 90

**Versión del producto de 4/1/2022**





Caja empotrada en el techo para fijación a techo con luz -

35 042 970 90

Lista de piezas de recambios

Versión del producto de 4/1/2022

Nº	Número de artículo	Denominación	Cantidad de montaje	Plazo de entrega
	90 10 01 227 00 90	accesorio eléctrico	4	2