


Fijación mural empotrada -

35 050 970 90




- Latón resistente a la pérdida de cinc, sin plomo
- 2x Racores 1/2" – rosca hembra
- Carcasa de protección
- Plantilla impermeabilizante
- Aislamiento acústico


Complementos recomendados

	Prolongación 25 mm -	12 055 970 90
---	-----------------------------	---------------

Complementos recomendados

	Roseta - Cromo •Con roseta redonda	12 720 660-00
---	--	---------------

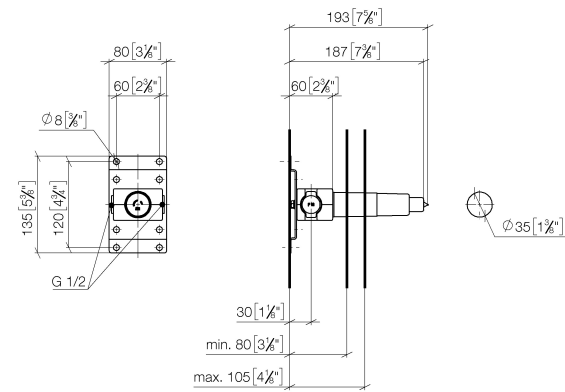
Complementos recomendados

	Roseta - Cromo •Con roseta cuadrada	12 720 980-00
---	---	---------------

Fijación mural empotrada -

35 050 970 90

mm [inches]



Códigos y Estándares

EN 817

Scottish Water
Byelaws

UK Water Supply
Regulations

Certificado

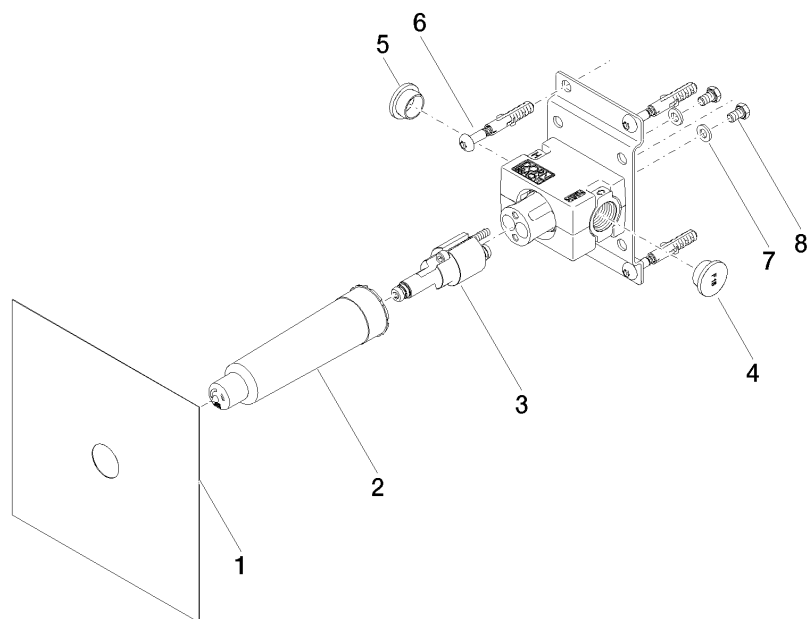
DVGW_DW-
6512DN0

WRAS_2101

WRAS_2011

Fijación mural empotrada -

35 050 970 90



Lista de piezas de recambios

Nº	Número de artículo	Denominación	Cantidad de montaje	Plazo de entrega
1	04 14 03 072 01 90	kit de la junta	1	2
2	09 21 02 173 90	caperuza	1	2
3	90 31 20 116 00 90	tapón	1	2
4	09 31 20 094 90	tapón	1	2
5	09 31 20 093 90	tapón	1	2
6	04 30 31 024 01 90	juego de fijación	2	2
7	09 30 11 144 90	disco	2	2
8	09 30 30 049 90	tornillo	2	2