

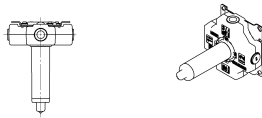
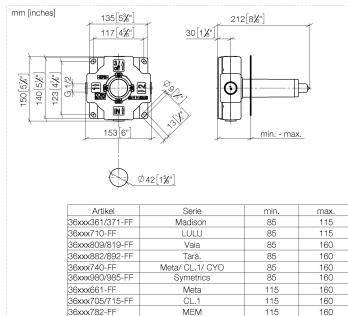


- Latón resistente a la pérdida de cinc, sin plomo
- 1 Conexión RM 1/2"
- 2x Salida rosca hembra 1/2"
- Husillo y camisa ajustable
- Carcasa de protección
- Plantilla impermeabilizante
- Aislamiento acústico

Inversor empotrado de dos vías -

GENÉRICOS

35 202 970 90 Versión del producto de 1/4/2022



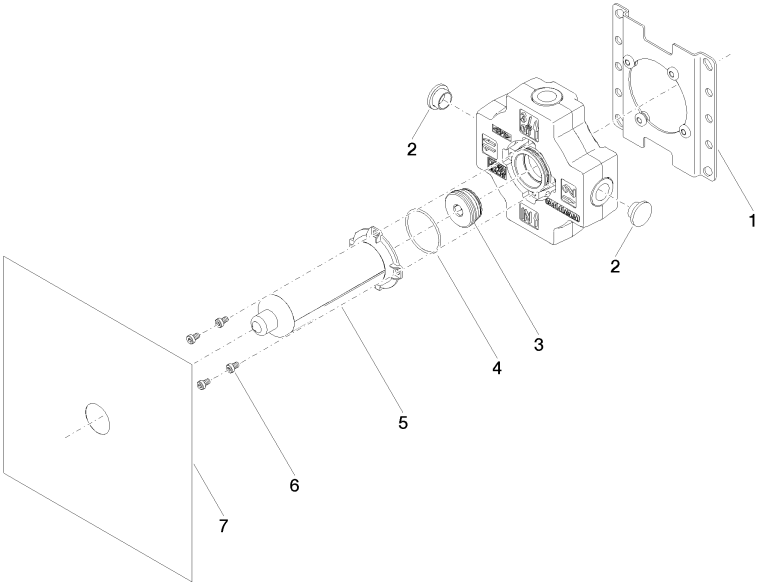
Códigos y Estándares

Scottish Water
Byelaws

UK Water Supply
Regulations

Certificados y sostenibilidad

WRAS_2307



Lista de piezas de recambios

Nº	Número de artículo	Denominación	Cantidad de montaje	Plazo de entrega
5	04 21 02 180 10 90	caperuza	1,00	2
6	09 30 30 112 90	tornillo	4,00	2
2	09 31 20 092 90	tapón	4,00	2
3	90 31 20 131 00 90	tapón	1,00	2
7	04 14 03 116 00 90	kit de la junta	1,00	2
4	09 14 10 210 90	sello	1,00	2
1	04 17 20 252 00 90	alojamiento	1,00	60