

## Termostato empotrado -

---

35 425 970 90



- Sin plomo, resistente a la pérdida de cinc
- 2x Válvula anti-retorno
- 2x Racores 1/2" – rosca hembra
- 3x Salida G 1/2"
- Carcasa de protección
- Plantilla impermeabilizante
- Protección acústica y térmica
- Apto para xGRID (si se usa el carril de montaje + 12 mm de profundidad de montaje)
- Calibración 70 mm

### Complementos recomendados

---



**xGRID Juego de fijación para  
integración en obra en seco -**

12 340 970 90

### Complementos necesarios

---

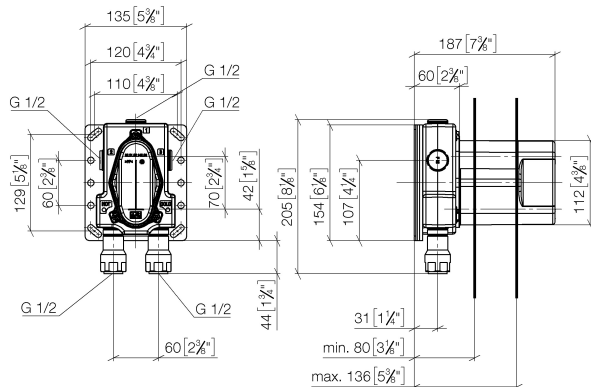


**xGRID Carril de montaje 555 mm -** 12 360 970 90

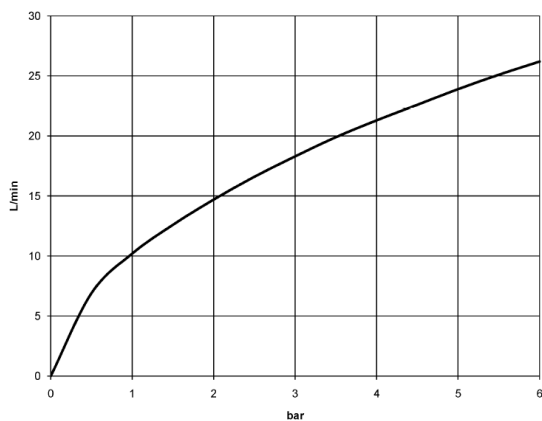
## Termostato empotrado -

35 425 970 90

mm [inches]



## Diagrama de flujo



## Códigos y Estándares

EN 1111

EN 1717

Scottish Water  
Byelaws

UK Water Supply  
Regulations

VA-Zeichen



Termostato empotrado -

---

35 425 970 90

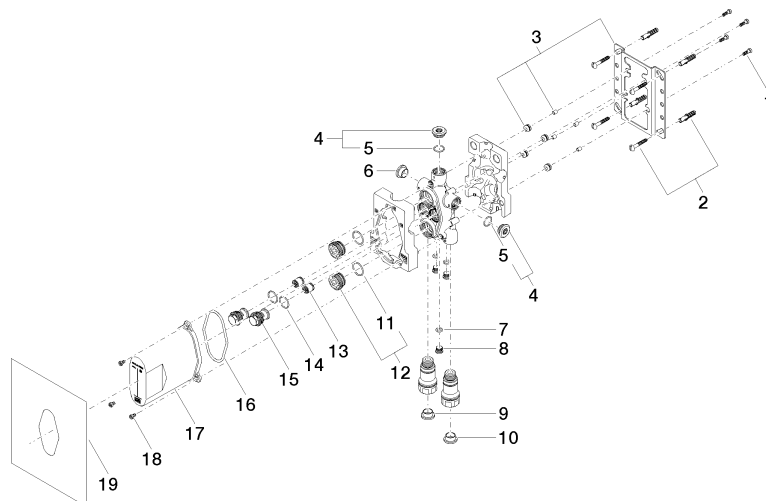
Certificado

---

WRAS_1906	DVGW_DW- 6512DN0	Belgaqua_21-031-2	ETA_20
-----------	---------------------	-------------------	--------

## Termostato empotrado -

35 425 970 90





Termostato empotrado -

35 425 970 90

Lista de piezas de recambios

Nº	Número de artículo	Denominación	Cantidad de montaje	Plazo de entrega
	09 30 30 171 90	tornillo	35	2