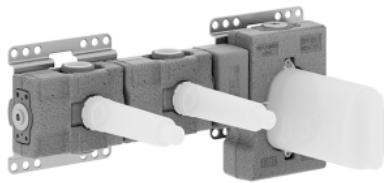


xTOOL Módulo de termostato empotrado con dos llaves de paso -

GENÉRICOS

35 524 970 90



- Latón resistente a la pérdida de cinc, sin plomo
- 2x Válvula anti-retorno
- 2x Racores 3/4" – rosca hembra
- 1x Salida rosca hembra 3/4" para válvulas adicionales
- 2x Salida rosca hembra 3/4"
- 4x Carcasas de protección
- 4x Plantilla impermeabilizante
- Aislamiento acústico
- Calibración 120 mm
- Apto para xGRID (si se usa el carril de montaje + 12 mm de profundidad de montaje)

Complementos recomendados

Prolongación 28 mm -

12 177 970 90



Complementos recomendados

Prolongación 46 mm -

12 178 970 90



Complementos recomendados

xGRID Juego de fijación para integración en obra en seco -

12 340 970 90



Complementos necesarios

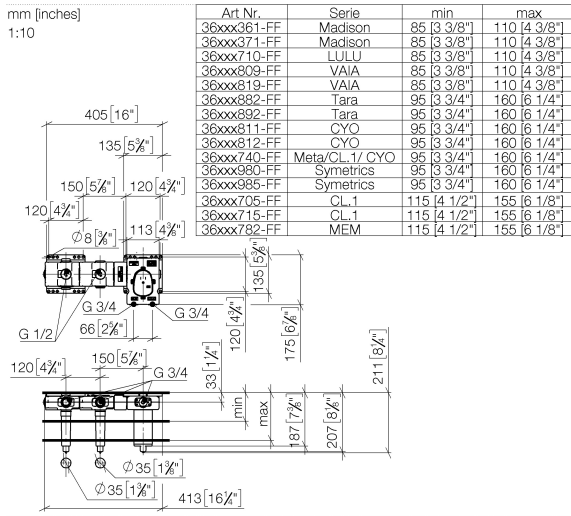
xGRID Carril de montaje 555 mm - 12 360 970 90



xTOOL Módulo de termostato empotrado con dos llaves de paso -

GENÉRICOS

35 524 970 90



Códigos y Estándares

EN 1111

EN 1717

Scottish Water
Byelaws

UK Water Supply
Regulations

XP P 41-280

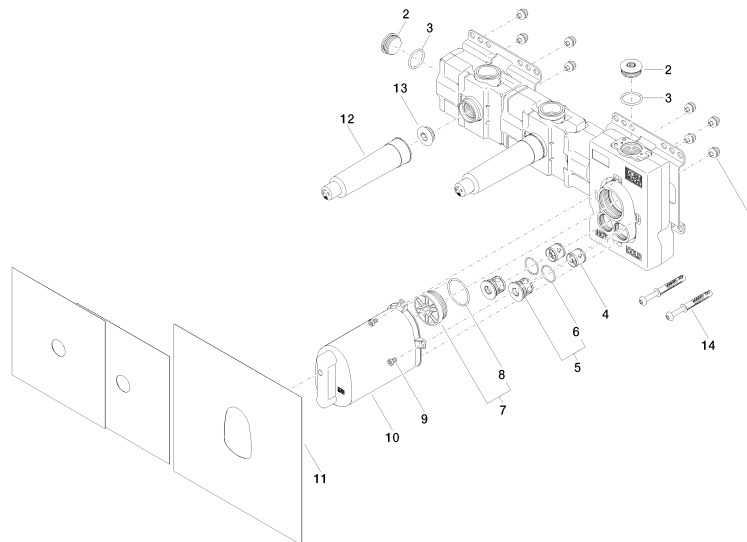
Certificados y sostenibilidad

Belgaqua_21-031-2 WRAS_2011

ACS_21 ACC LY

DVGW_DW-
6512DN0

35 524 970 90



Lista de piezas de recambios

Nº	Número de artículo	Denominación	Cantidad de montaje	Plazo de entrega
14	04 30 31 054 00 90	juego de fijación	2,00	2
8	09 14 10 111 90	sello	1,00	2
6	09 14 10 098 90	sello	2,00	2
4	90 23 01 045 00 90	inhibidor de reflujo	2,00	2
9	09 30 30 112 90	tornillo	4,00	2
2	09 31 20 003 90	tapón	4,00	2
13	04 31 20 006 00 90	tapón	2,00	2
3	09 14 10 009 90	sello	4,00	2
7	04 31 20 100 00 90	tapón	1,00	2
5	04 21 34 077 00 90	boquilla	2,00	2
1	90 23 01 091 00 90	juego	8,00	2
12	09 21 02 173 90	caperuza	2,00	2
11	04 14 03 073 06 90	kit de la junta	1,00	2
10	04 21 02 174 01 90	caperuza	1,00	2